

フリー
ダム

DIGITAL

CONCEPT

CATALOG

#02 フリーダムの二世帯住宅

二世帯住宅とは、一つの建物に
親の世帯と子の世帯の

二世帯の家族が暮らす

住宅のことです。



二世帯住宅の
『メリット』を
ご紹介します。

二世帯住宅のメリット

安心感

があります。





病気の時



留守の時



急な雨降りが
あった時



外出・旅行で
家をあける時

二世帯住宅のメリット

生活にうるおい

が

生まれます。





生活にハリが
生まれる



お子様が家族と
遊ぶ時間が増える



親子世帯のやりとりが
お子様の成長にプラス



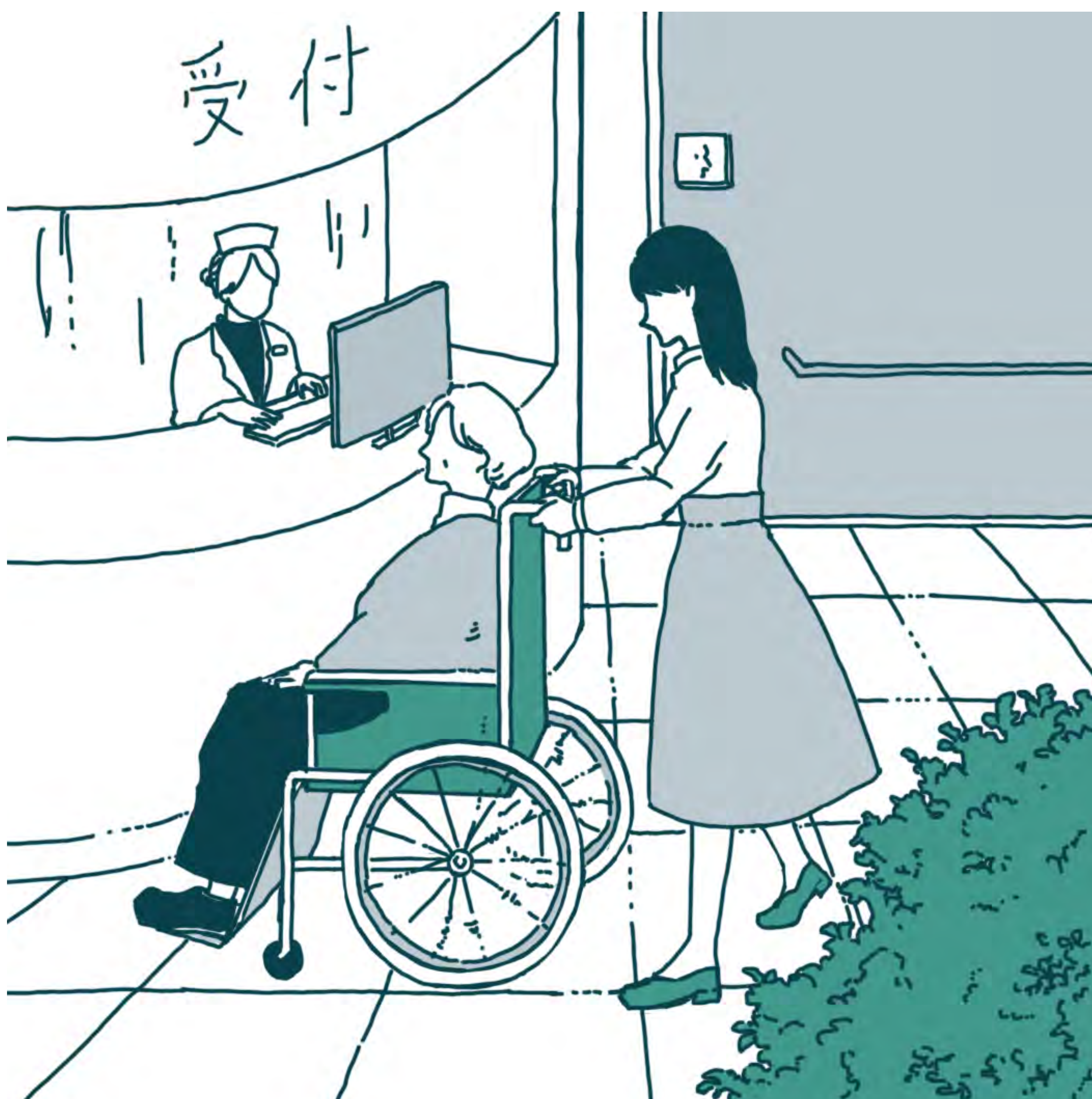
親子世帯ともに
休日の過ごし方に
多様性が生まれる

二世帯住宅のメリット

支え合える環境

に

あることです。

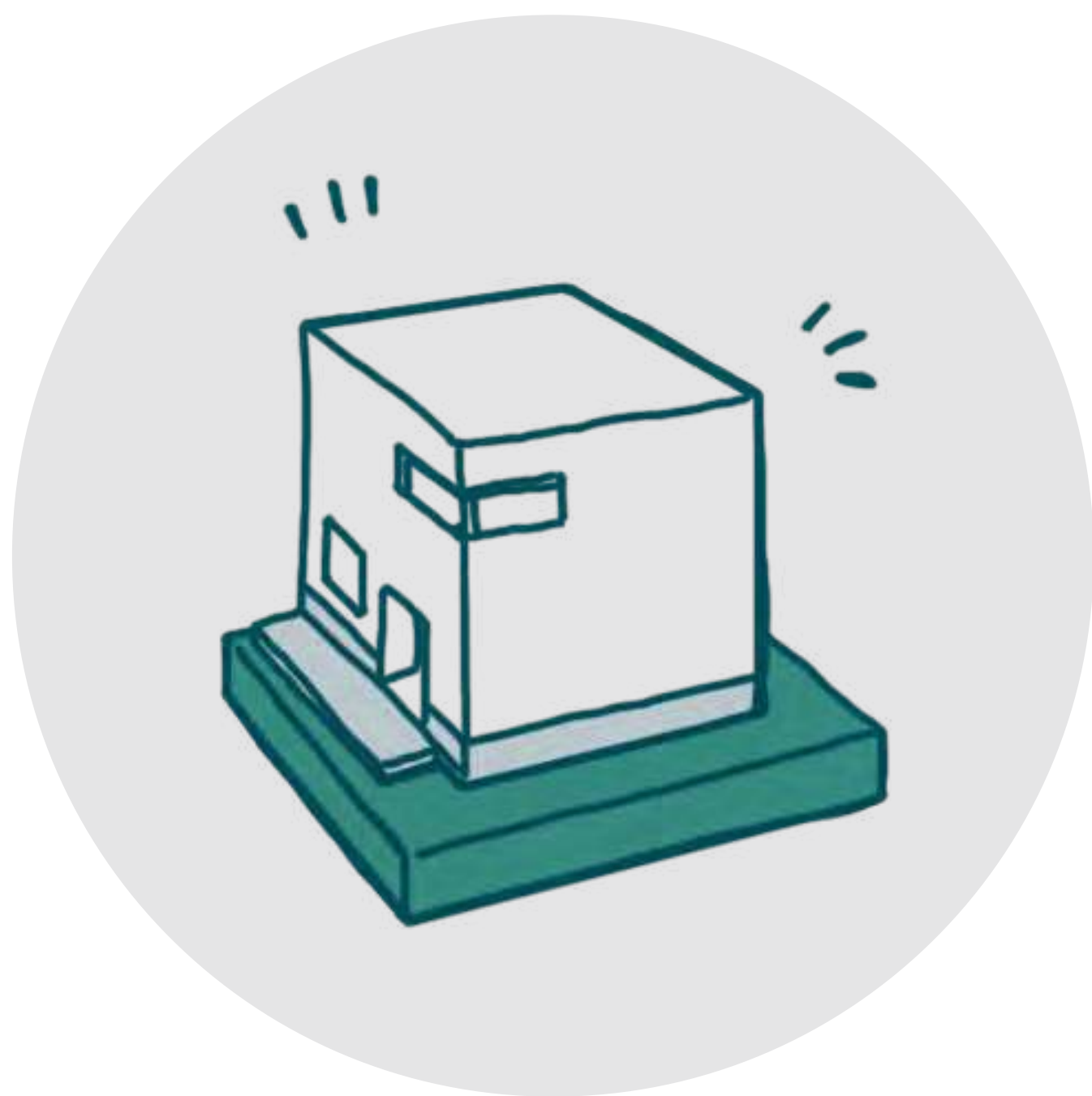




加齢期の生活を
サポート



生活費の
節減



土地・資金を
助け合える



家事を頼める



二世帯住宅の

『デメリット』を

ご紹介します。

二世帯住宅の
『**デメリット**』は
色々挙げられます。

文化・
価値観の
違い

生活
リズムの
違い

プライバシー
の確保

子を想う
親の干渉

フリーダムの自由設計なら
様々なデメリットを

解決

することが可能です。

※
完全分離型
のスタイル
にする

防音
対策

玄関を
別にする

キッチンなど
家事の様子が見えない工夫

デメリットを生まないために
世帯同士の

話し合いが大切 です。

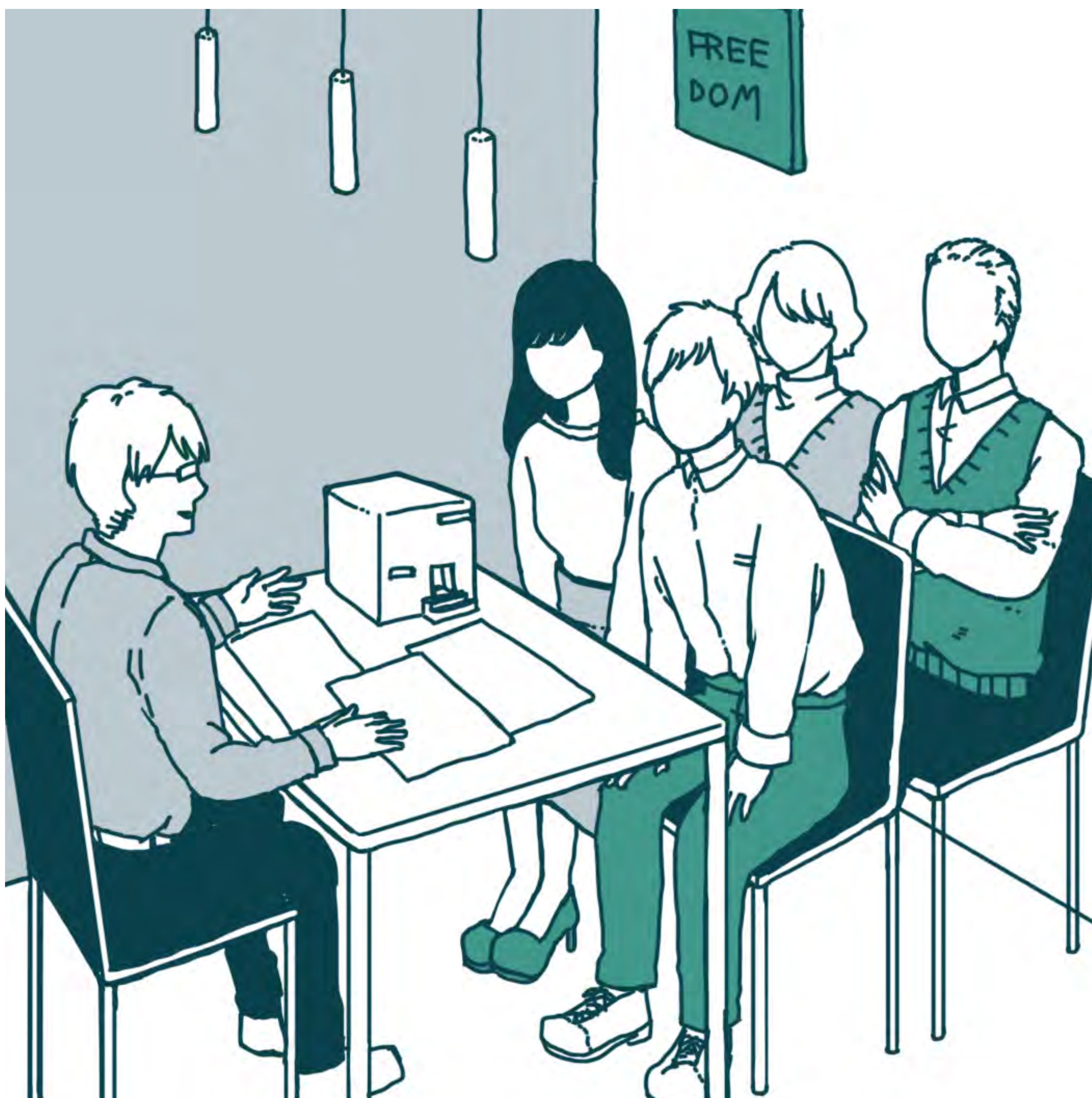


フリーダムの

土地や設計のプロが

ご家族様だけの **家づくり**

をサポートします。



ご予約はこちら ▶



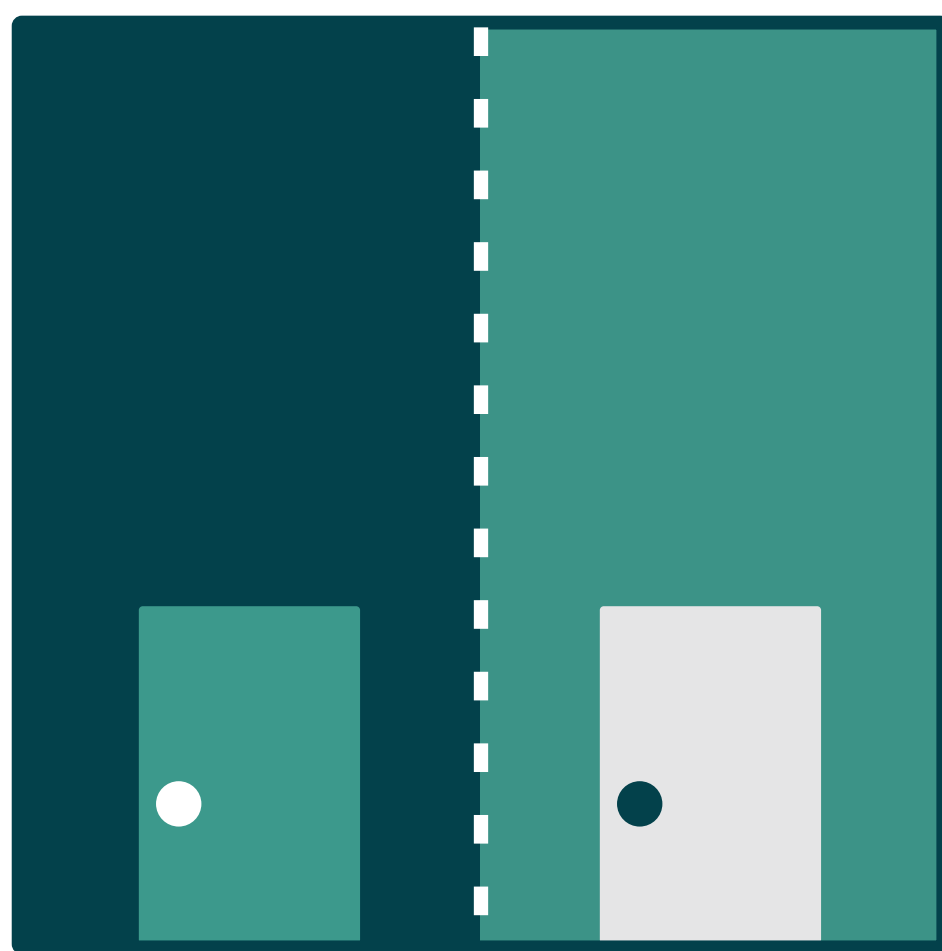
二世帯住宅の
暮らしを
考える

イロイロなカタチの
二世帯住宅

二世帯住宅には

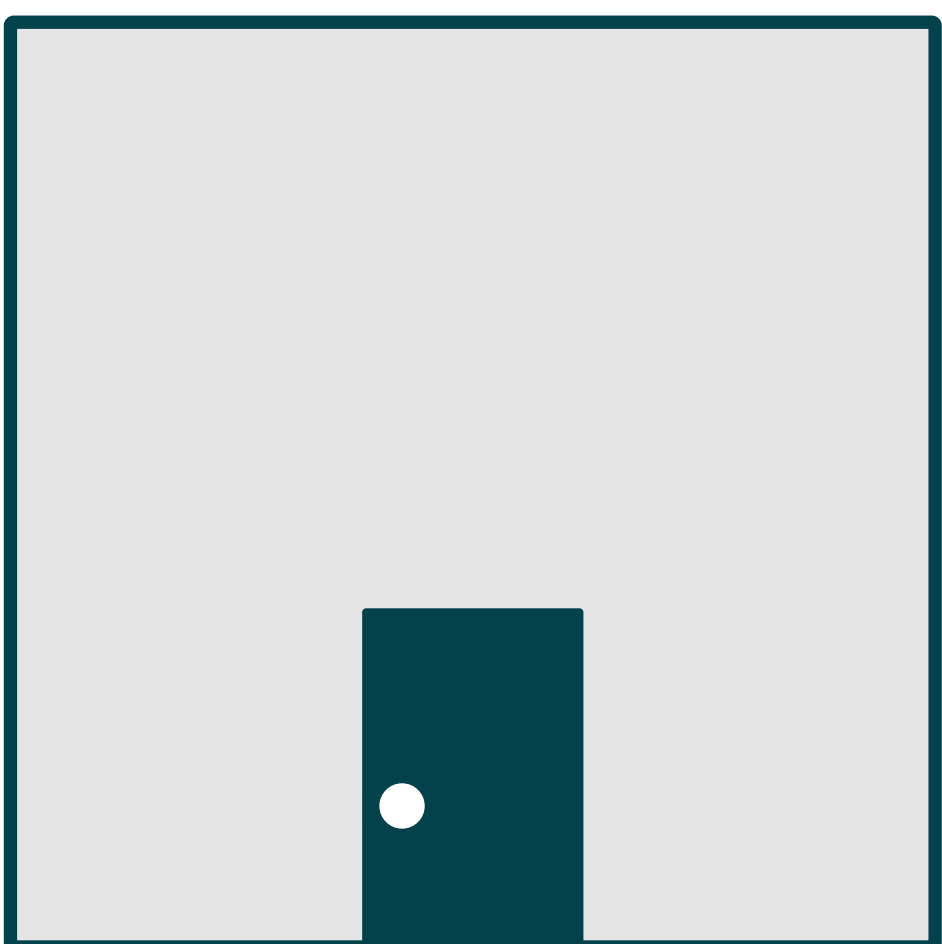
分離型と同居型

があります。



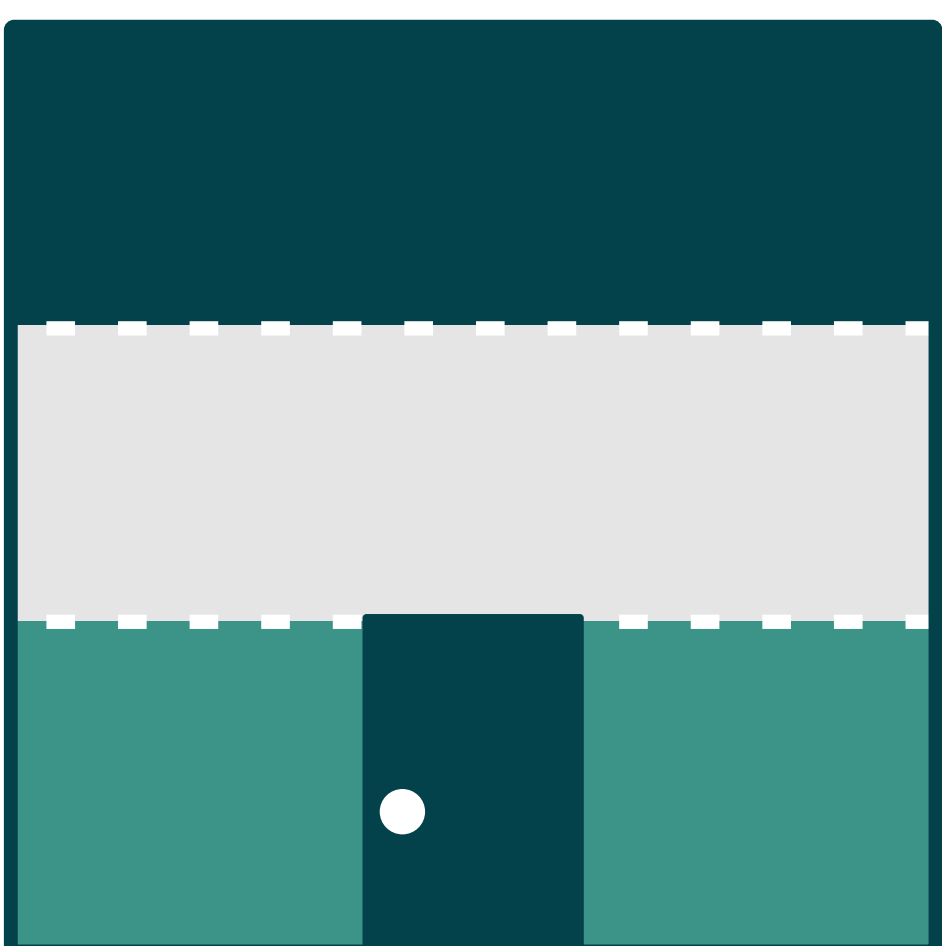
完全 分離型

■ ■ 親子世帯



完全 同居型

■ 共有スペース



一部 共用型

■ ■ 親子世帯

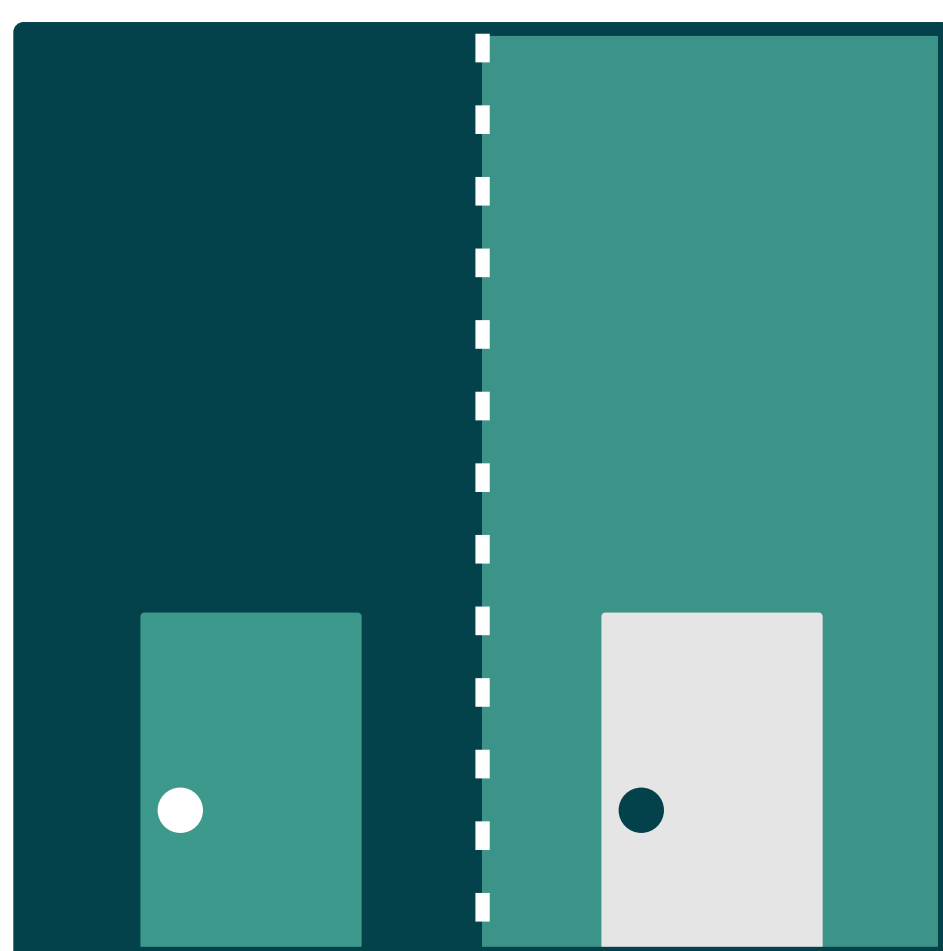
■ 共有スペース

正解はありません。

ご家族に合ったスタイル

を選びましょう。

完全 分離型



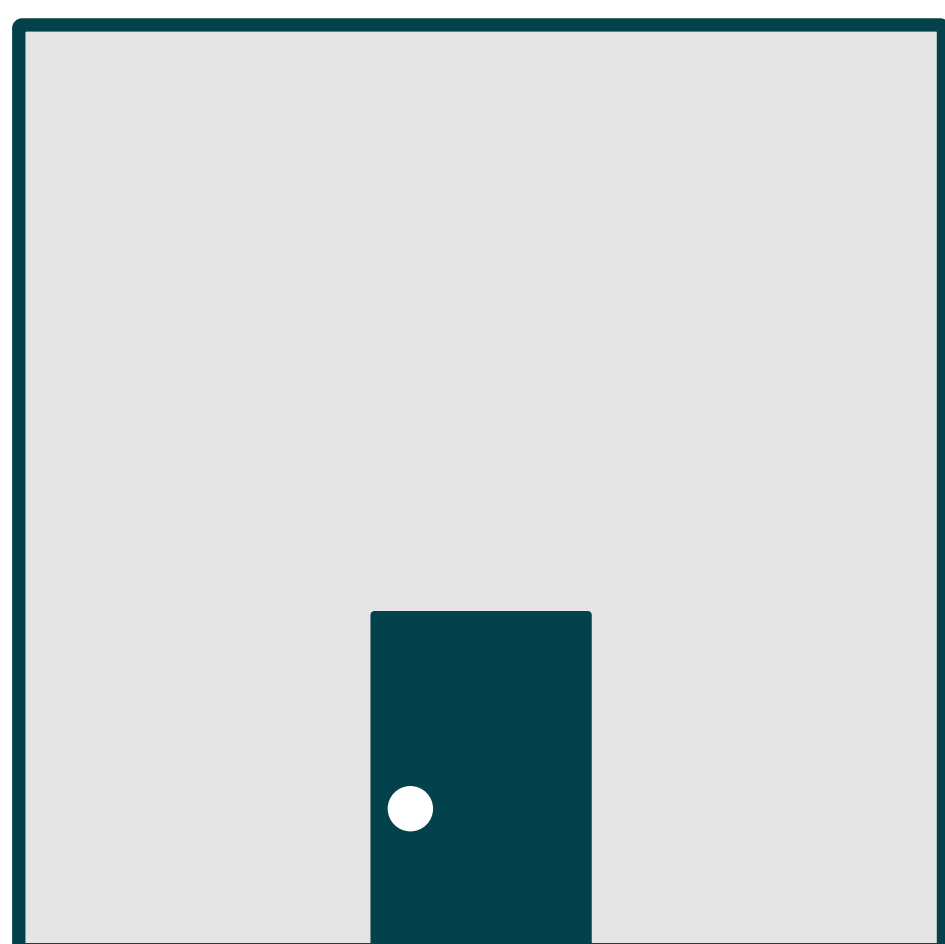
■ ■ 親子世帯

メリット

- 二世帯のライフスタイルの維持
- プライバシーの尊重
- 独立スペースが共用としても使える

デメリット： 建築費がかかる
広い土地が必要

完全同居型



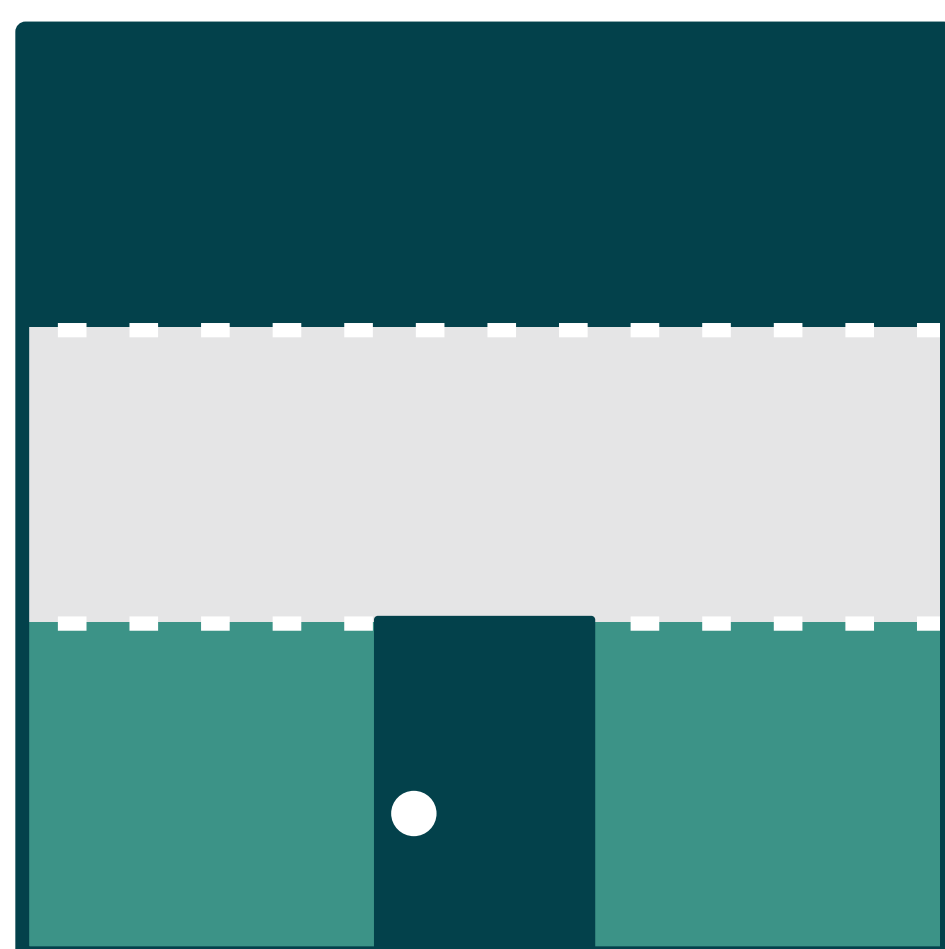
■ 共有スペース

メリット

- ✓ 建築費を抑えられる
- ✓ 土地を有効活用できる
- ✓ 大家族ならではの楽しさを満喫できる

デメリット：共有スペースが使いづらくなる
生活時間帯のズレによって気を遣う

一部共用型



■ ■ 親子世帯
■ 共有スペース

メリット

- ✓ 間取りの自由度が高い
- ✓ 土地を有効活用できる
- ✓ 完全分離型よりも建築費を抑えられる

デメリット：親子二世帯間の考えや想いの調整が必要不可欠

スペースや予算のために

共用スペース

を

考えましょう。



玄関



キッチン



浴室

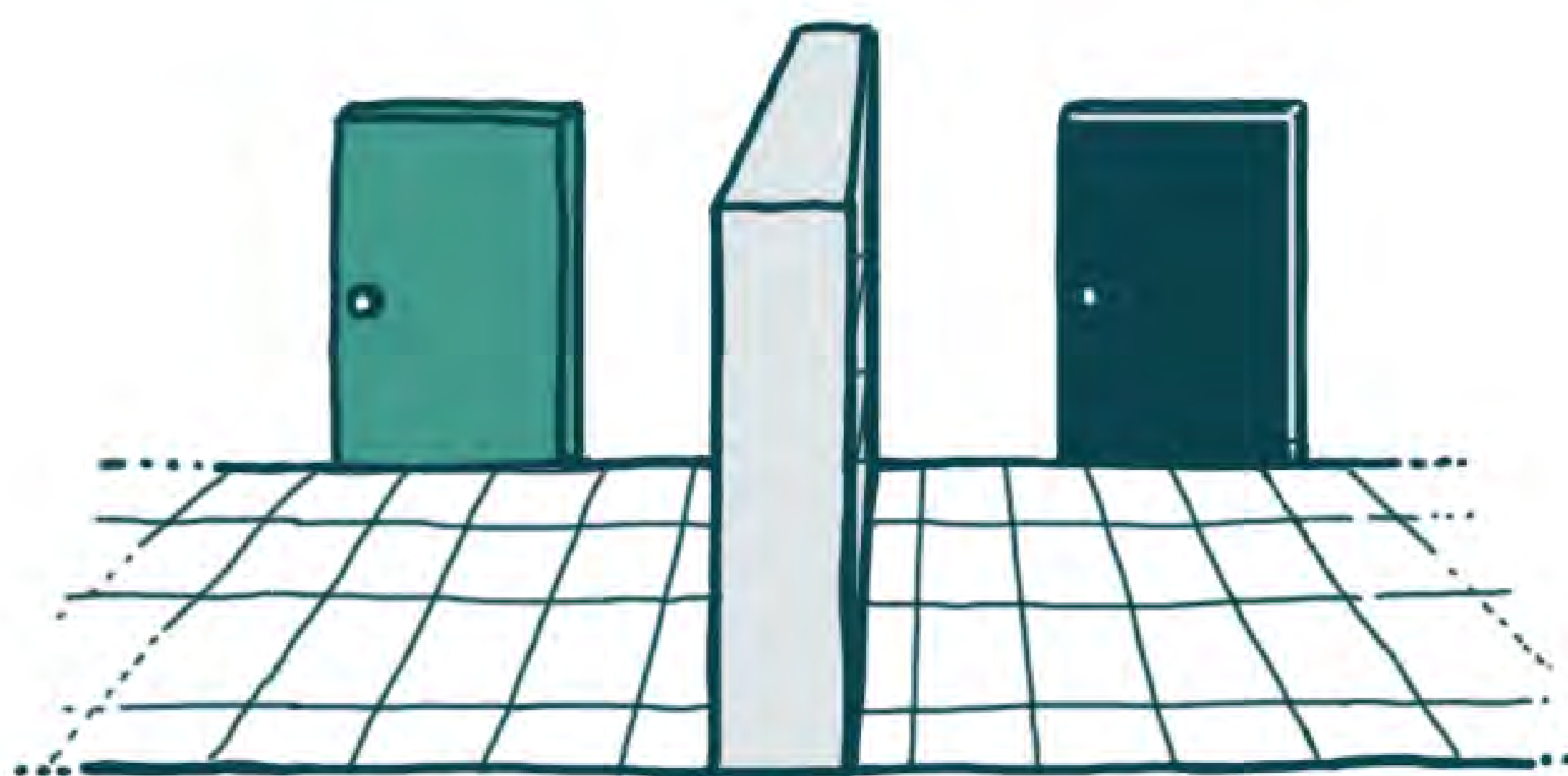
玄関



完全分離



完全共用



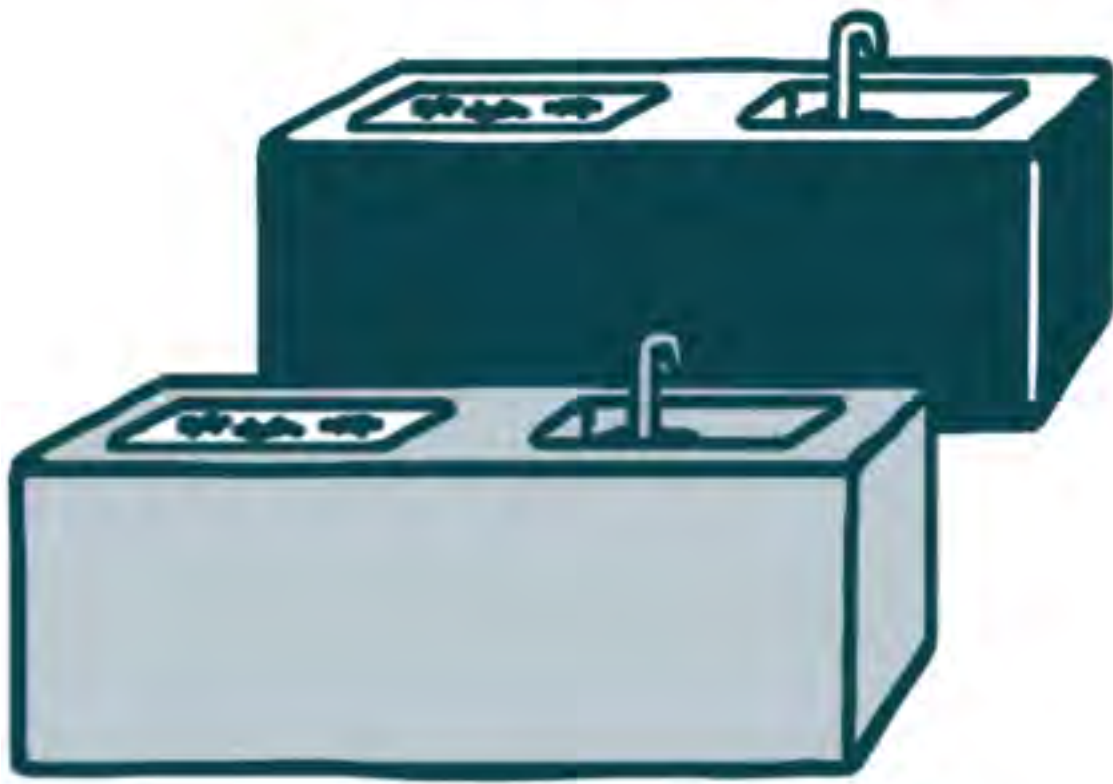
空間共用

完全分離型がオススメの方



ご友人やご家族の来訪が
定期的にある

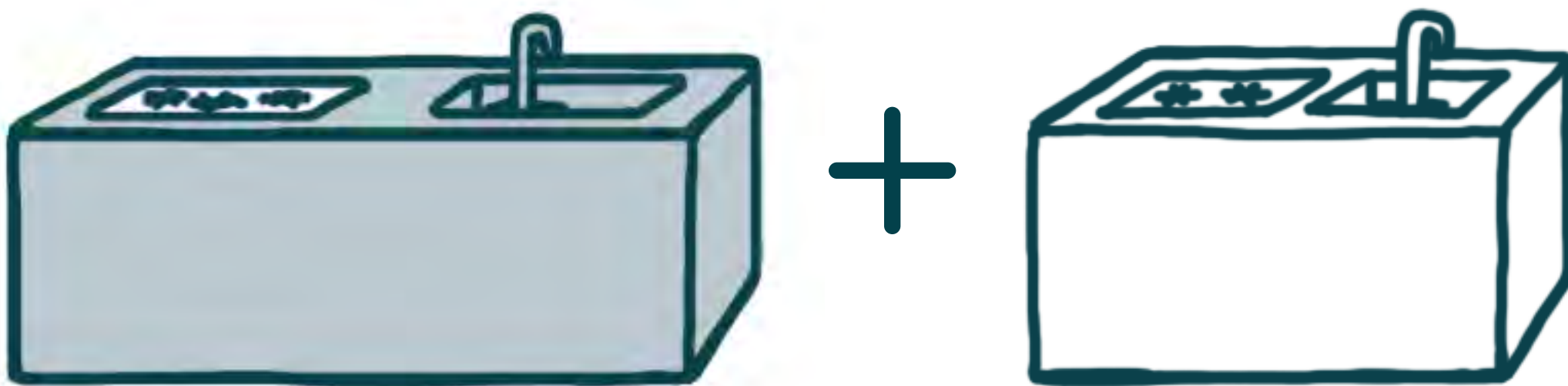
キッチン



完全分離



完全共用

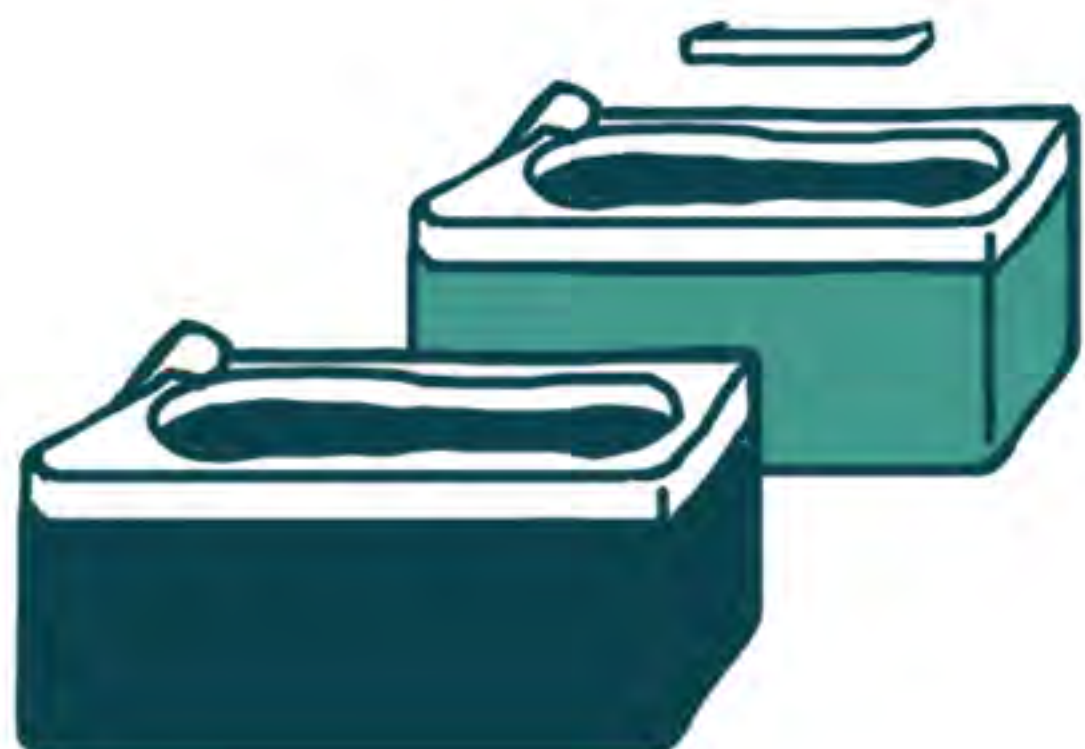


共用＋ミニキッチン

完全共用型がオススメの方

- 毎日料理する人が
親世帯・子世帯
どちらかにしかいない

浴室



完全分離



完全共用



共用＋シャワー室

完全分離型がオススメの方

- 利用する時間帯（朝・夜）が親子世帯で被る
- 時間を気にせず入りたい



二世帯住宅の 住宅実例紹介

二世帯住宅の
間取りをご紹介

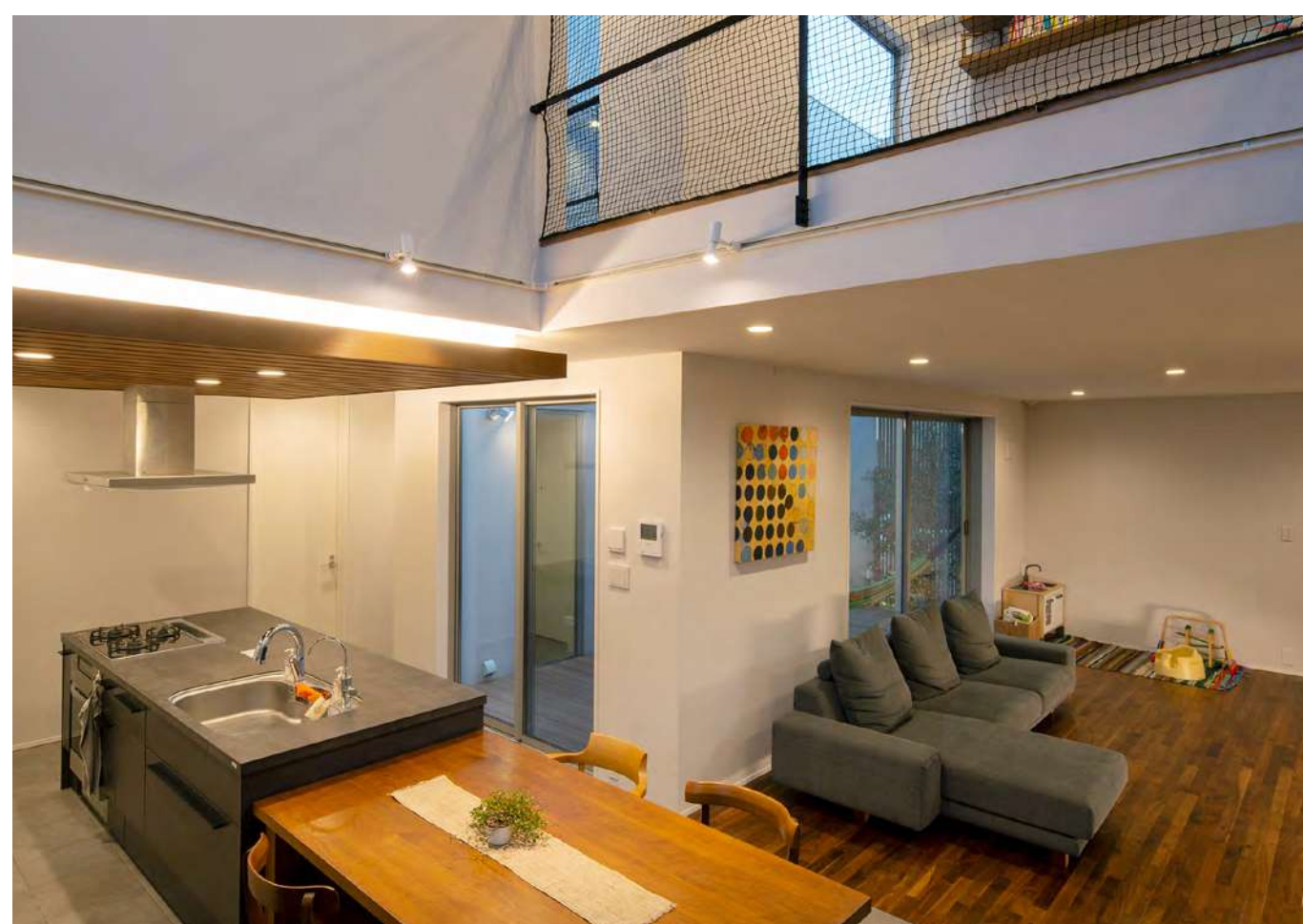
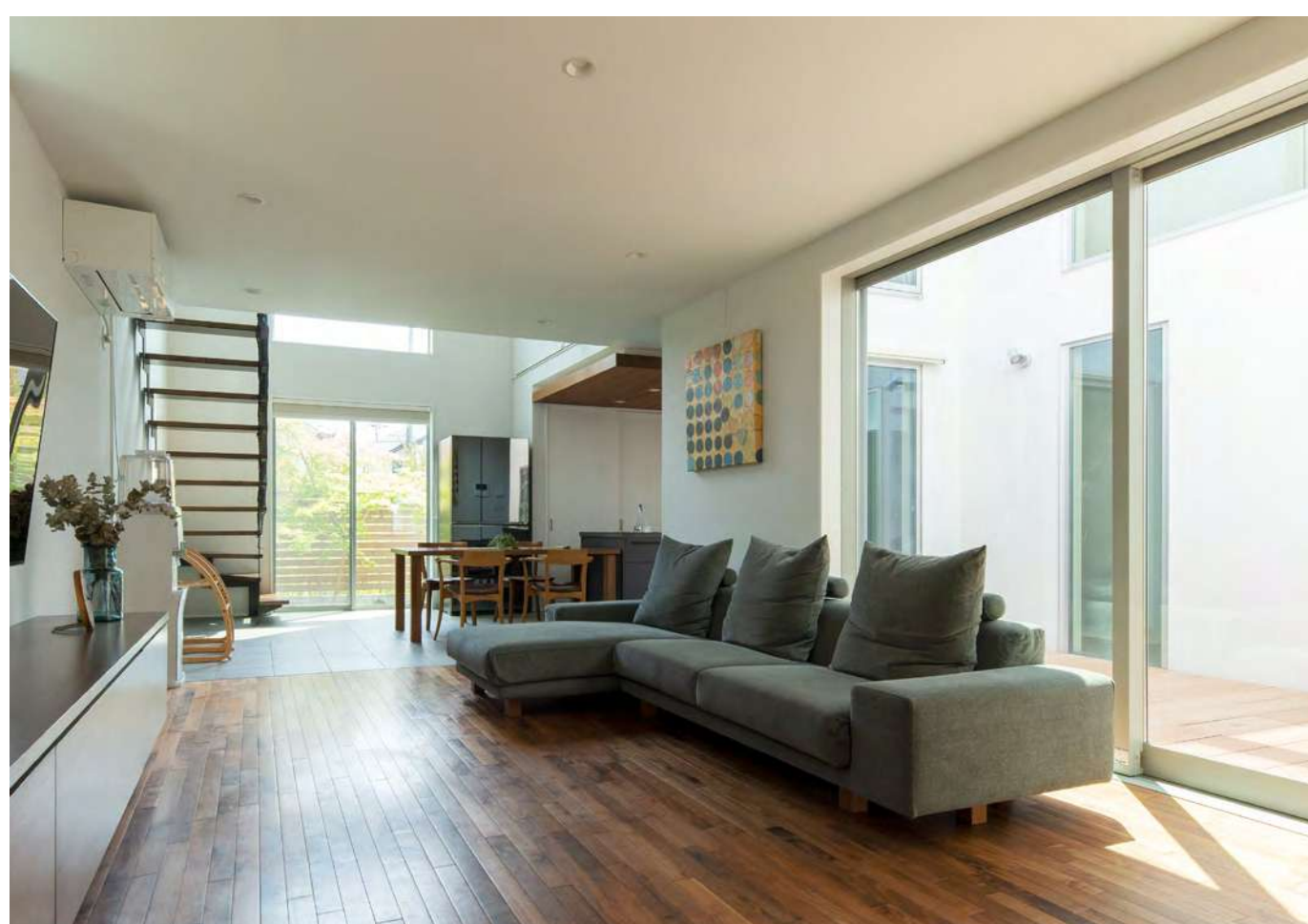


CASE663 シークエンス

完全共用型

中庭を中心としたプランで構成された住まい。
2Fホールに設けたスタディースペースと
LDKを吹き抜けで空間を繋ぎ、
家族を近くに感じられる暮らしを叶えました。

この実例の写真をもっとみる





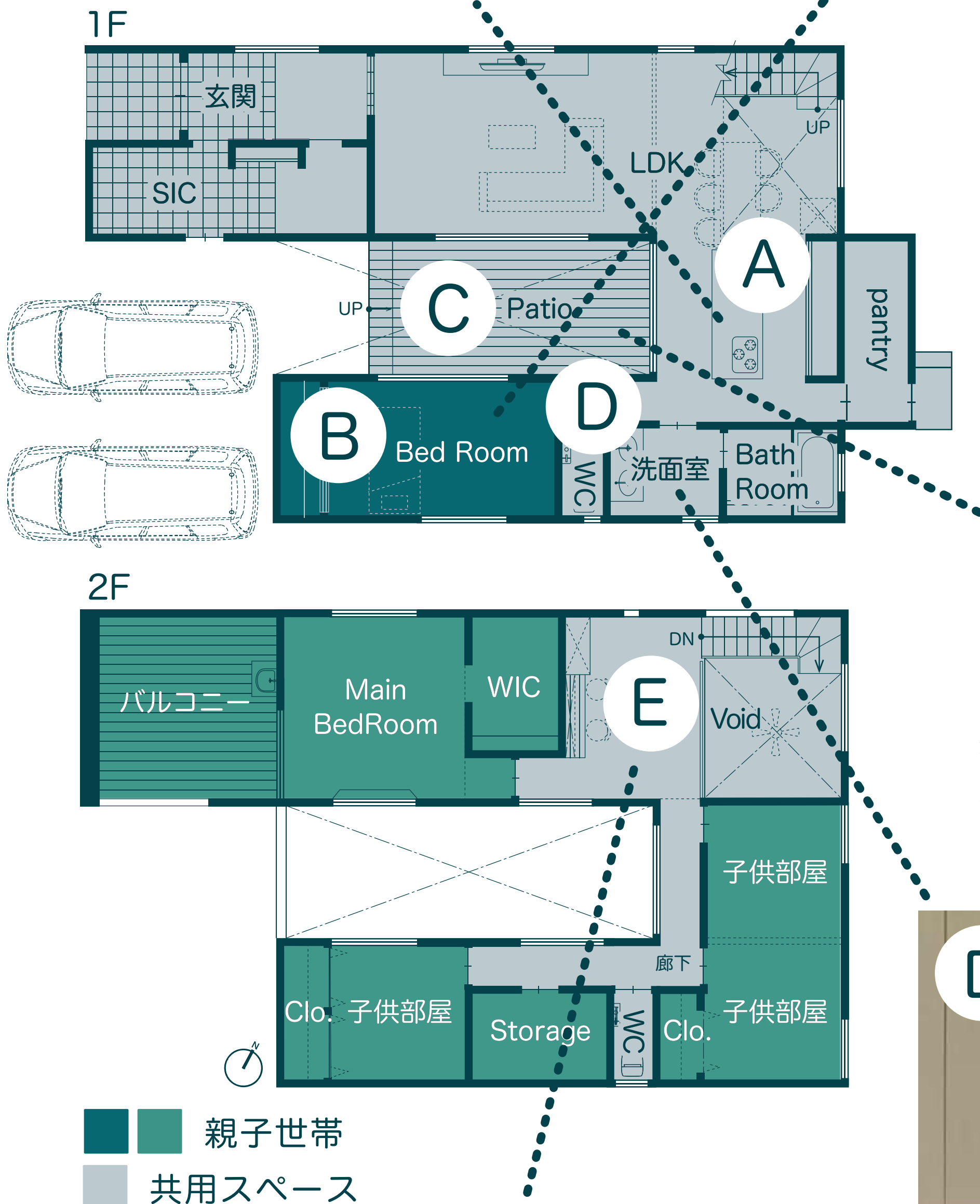
A キッチン

スッキリと生活感を感じさせないキッチンの収納の裏側に大容量のパントリーを設け、飲料備蓄もしっかりとできます。



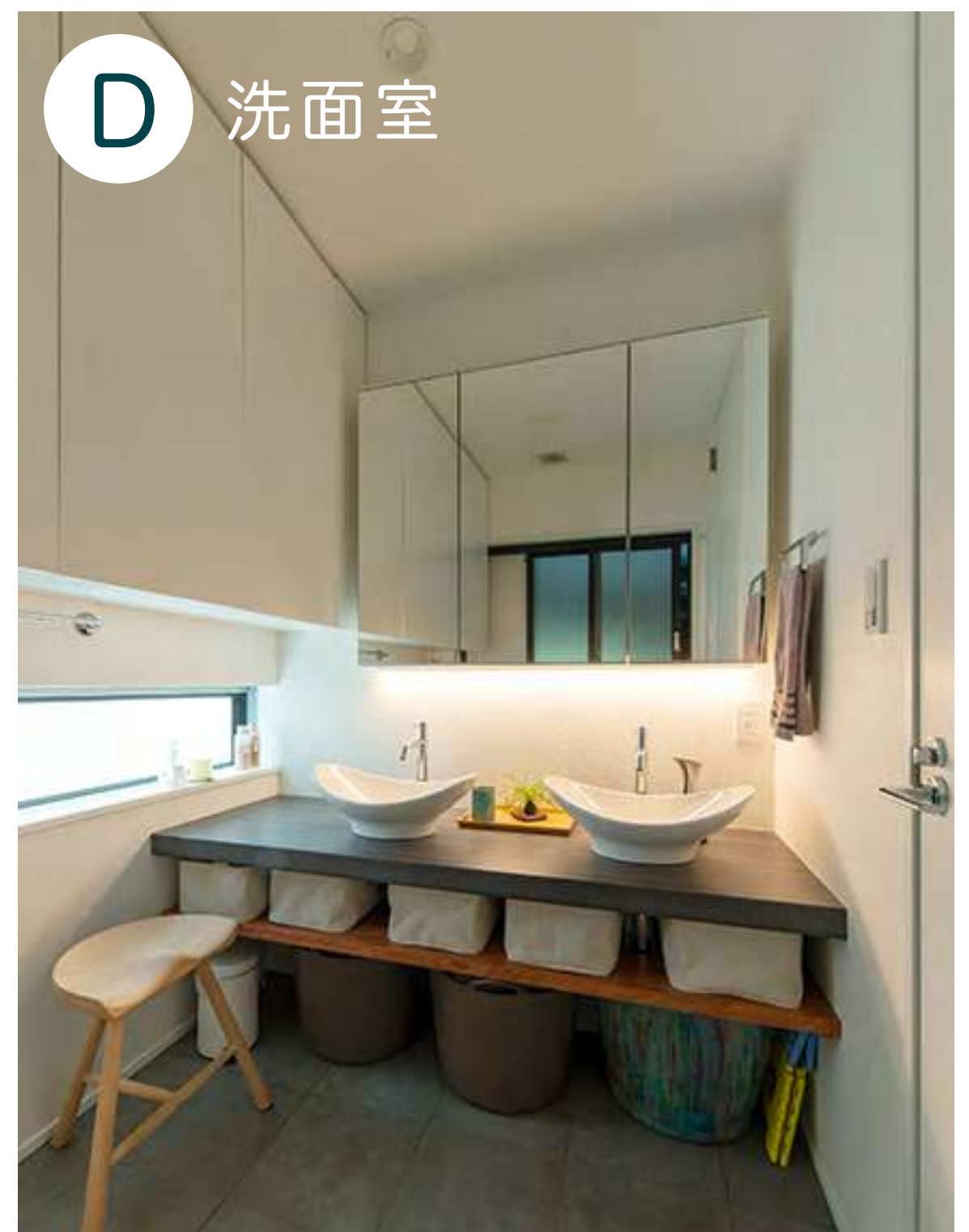
B 親御様のお部屋

大開口を開けると中庭ごしにLDKで過ごすお孫様の様子が見えます。



C 中庭

家中に明るい光を届けるだけでなく、緩衝地としての役割も。LDKが賑やかなときでも、気配を感じながらお部屋で静かに過ごせます。



D 洗面室

家族が使いたい時間が被りやすい洗面は、2ボールに。収納はミラー一体型と側面の吊り収納で、容量UPさせています。



E 2Fホール

スタディースペースを併設した2Fホール。デスクサイドには、仏壇スペースもあり、家族を近くに感じられる空間に仕上げています。

この実例の写真をもっとみる



CASE559 Green Box House

一部共用型

内部空間は全体的にナチュラルな素材を使用し、温かさを内包する造りに。

土台のしっかりした力桁階段を採用するなど、ご家族が安心して暮らせるしっかりとした基盤造りにもこだわった住まいとなりました。

この実例の写真をもっとみる





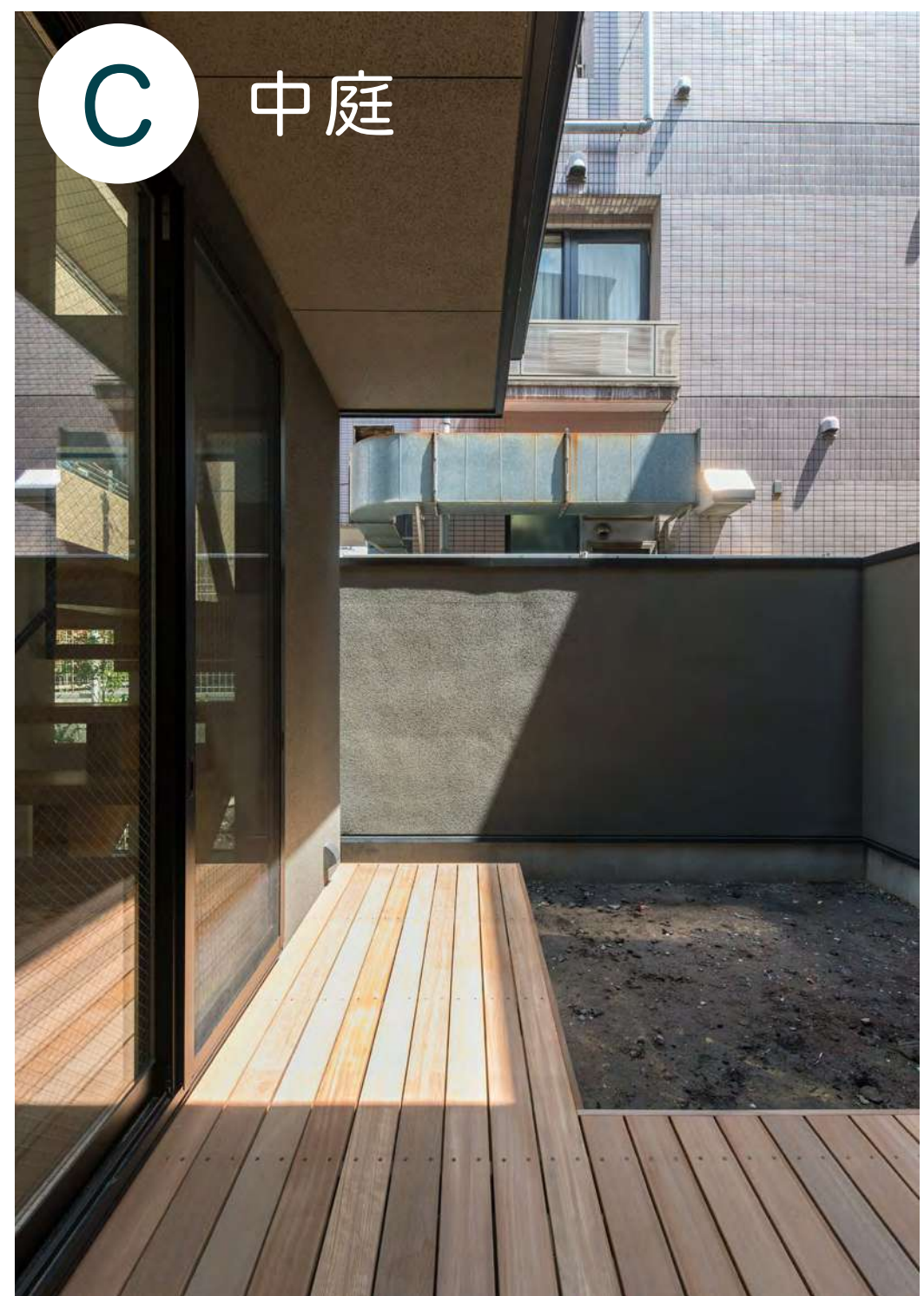
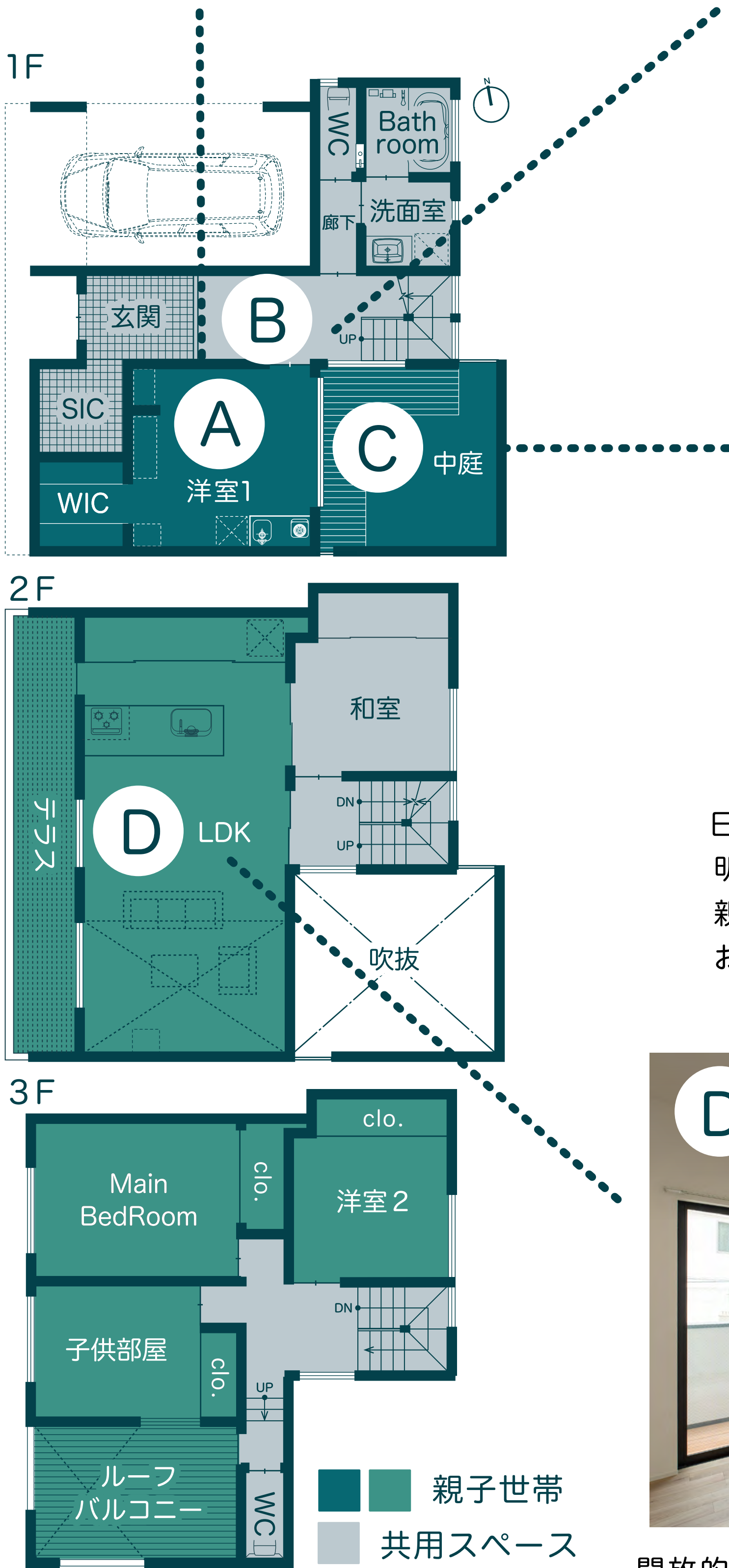
A 親御様のお部屋

将来、親御様が階段の登り降りなく1階で過ごせられるような造りへ。お部屋にはミニキッチン、子世帯と共用の水回りも同フロアに設置しました。



B 廊下

親御様のことを考え、廊下も広めに設計。玄関には折りたたみ式のベンチを置くことにより靴脱ぎがしやすくなりました。室内の扉は、極力開け閉めがしやすい引き戸を採用。



C 中庭

日当たりが悪くなりがちな3階建ての1階に、明るい光を取り入れることを叶えた中庭。親御様のお部屋と隣接しているので、お部屋の中からも四季の様子を楽しめます。



D LDK

開放的な前面道路に沿うように設置。1階と同様に、南東の明るい光がLDKへ入り込みます。隣接した和室は、客間やお子様の遊び場にしたり、洗濯物を置んだりなど、多目的に使用できます。

この実例の写真をもっとみる

約40例の

写真、間取り、価格などを

紹介する **住宅作品集**

無料でお届け。

CASE495
舞台の家



施工場所 愛知県常滑市
坪単価 62万円
建築費合計 3,000万円+設計費(13~15%)

豊かな自然に包まれる心地よい土地を舞台にして、素晴らしいロケーションを活かすべく計画された住宅。6mの全開口となるサッシを開けると、窓と一体化したLDKが「舞台」として広がり、自然の中に佇む「舞台」のような感じに代わります。断熱材や気密性能、地中蓄熱は断熱の採用にもこだわり、四季を高めることでの空間を完成しました。

The house has planned to make use of a great location where the land enveloped by rich nature. To open the saash which is 6m of length at LDK, the space changes it's character from room to stage in nature. To live comfortably in each of 4 seasons, improve its performance of adiabaticity and airtightness.

01

01 | 舞台 - 中央の木の家の家

LDK・テラス

CASE480
大屋根の垂木の家


施工場所 千葉県市原市
坪単価 再公開
建築費合計 2,824万円+設計費(13~15%)

5階から連続する木次によって構成された住宅。構造を可能な限りそのままの形で保つこと、居住空間に自然と馴染む構造美を創出しました。建物の側面には大きな開口部を設けて、LDKに日射の採光を取り入れています。合わせて、外部からの視線を遮るために、道路側にはルーバーを設置。プライバシーを確保しつつ、リビングから外を見たい際に、圧迫感のない広がりある空間を実現しました。

Laying out the rafters continuously from entrance to inside to show the structure beauty. The wide windows have arranged to the wall along the street, so that plenty of daylight shine in. On the other hand, louver is installed in front of the house to block the glance of pedestrians. This house has managed both of open feeling and privacy.

05

05 | 大屋根の垂木の家の家




018

CASE495 | 舞台の家



外観



リビング・ダイニング



リビング・ダイニング・書斎



寝室



062

CASE480 | 大屋根の垂木の家の家

CASE480 | 大屋根の垂木の家の家

083

年間約 30,000 名が
手にする住宅作品集を
取り寄せる

住む人数が増えれば増えるほど
全員の意見をまとめるのは
大変かもしれません。
ですが、フリーダムの設計者と
家づくりをした時間、
そしてあなただけの住まいは、
かけがえのない宝となります。

土地探しや設計のプロが
あなたの家づくりを
サポートいたします。



家づくり無料相談会

水曜日を除く毎日開催！

10：00～21：00まで。所要約2時間。

土地探しの相談をする

建物の相談をする

オンラインで相談をする