

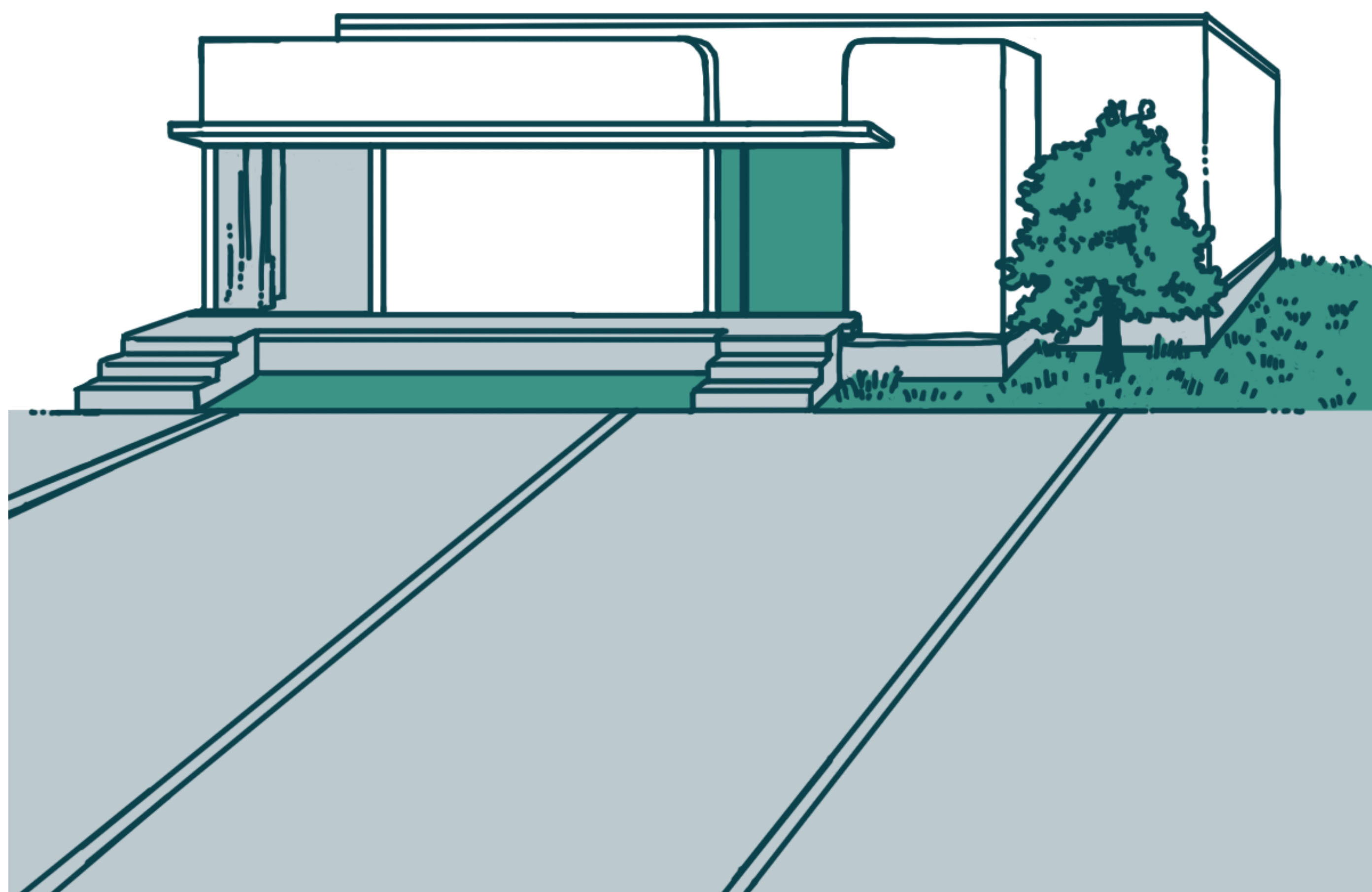
フリー
ダム

DIGITAL
CONCEPT
CATALOG

#04 平屋住宅

平屋住宅とは、2階のない

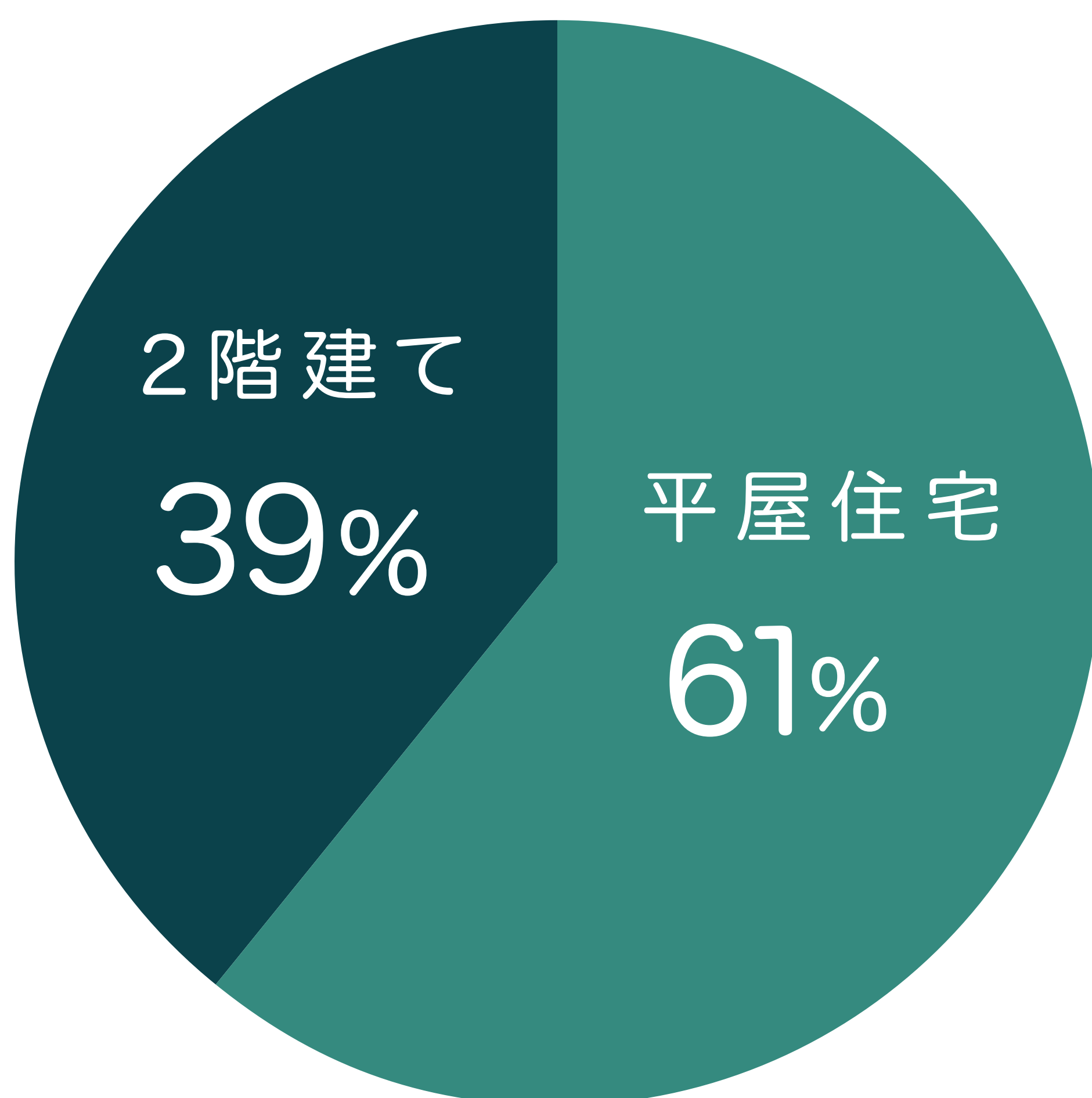
1階建の住宅 のことです。



平屋住宅は

憧れ住宅no.1 です。

終の棲家にするなら
平屋住宅 or 2階建て？



サンプル数：150

地域：全国

期間：2017.3.21 - 3.27

平屋住宅の

『メリット』を
ご紹介します。

家族間の

コミュニケーション

が

取りやすい。



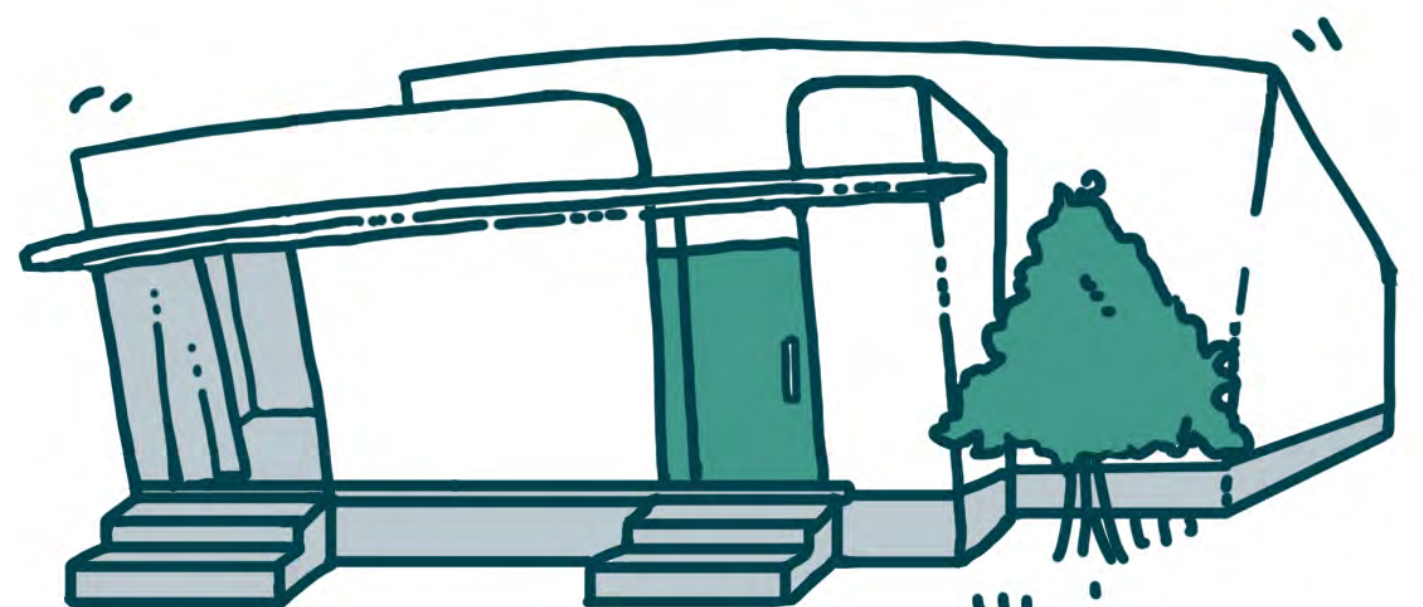
同じフロアにいるため、家族と顔を合わせる機会が自然と多くなります。

2階建てより

安定しやすい構造。

重い

軽い



2階建てと比べ重量の軽い平屋は、地震が発生したときの揺れも小さく、安定しやすい構造です。

階段部分の

スペースを活用

できます。

階段あり

階段なし

LDK

LDK

書斎

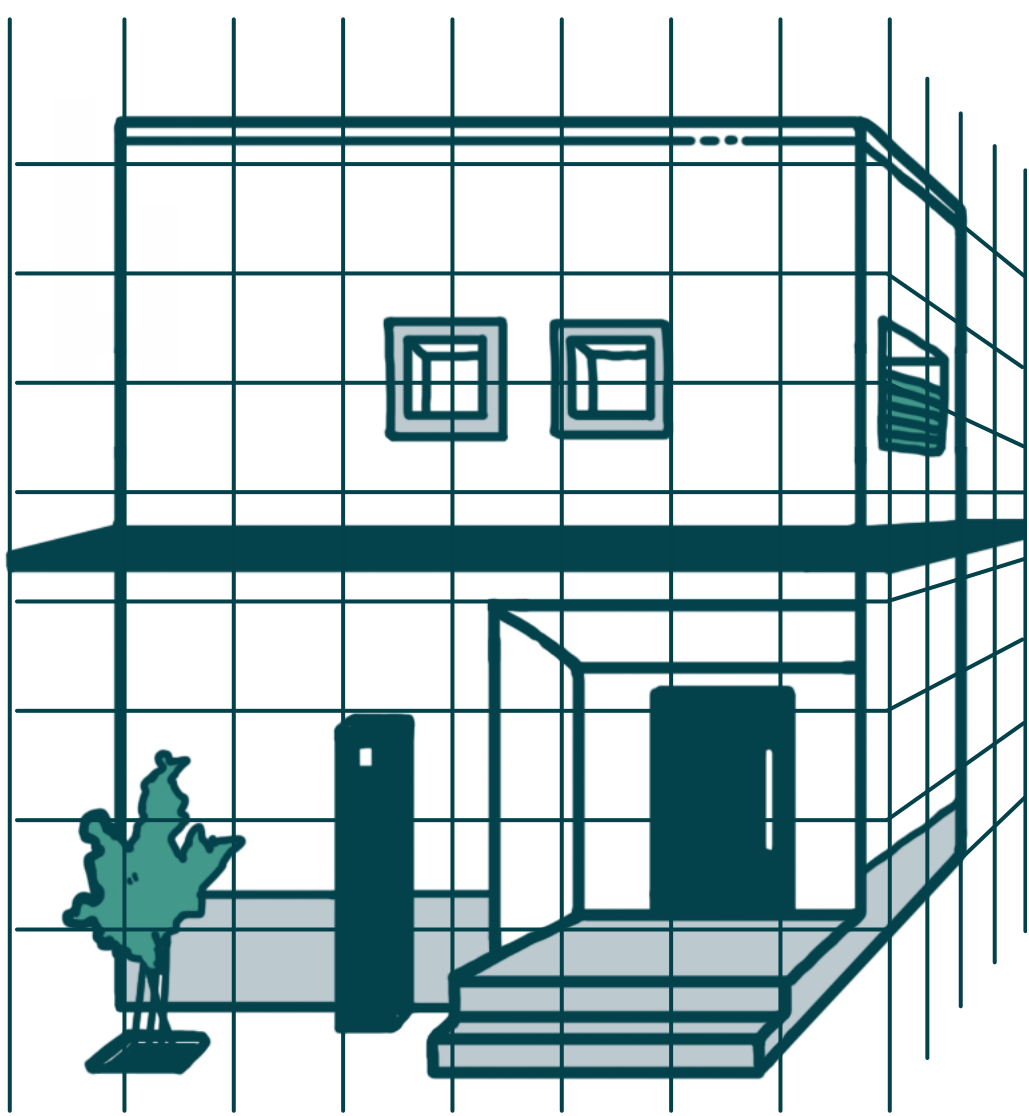
上の階へつなぐ階段やそのホールに必要と言われているスペースは、4～5畳分。平屋住宅では2階3階を作らないため、そのスペースを有効活用できます。

メンテナンス

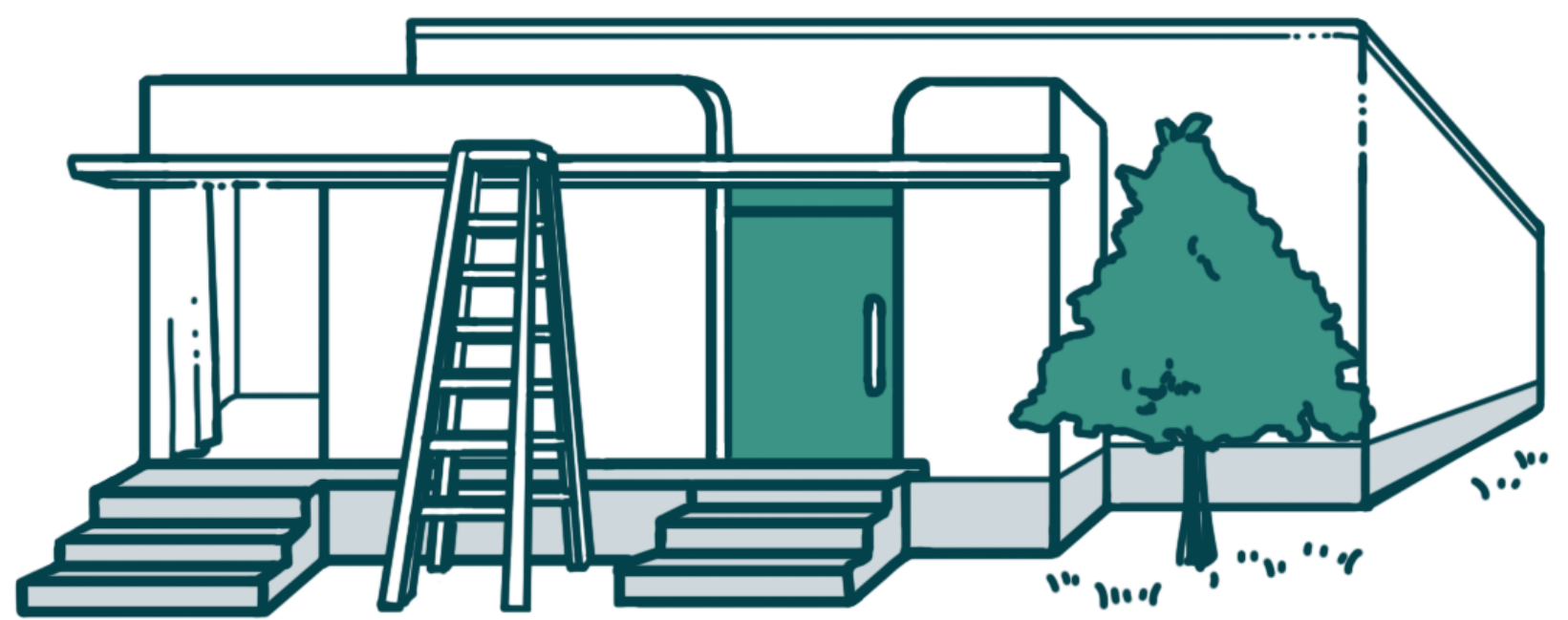
がしやすく、

費用も安く済む。

足場あり



足場なし



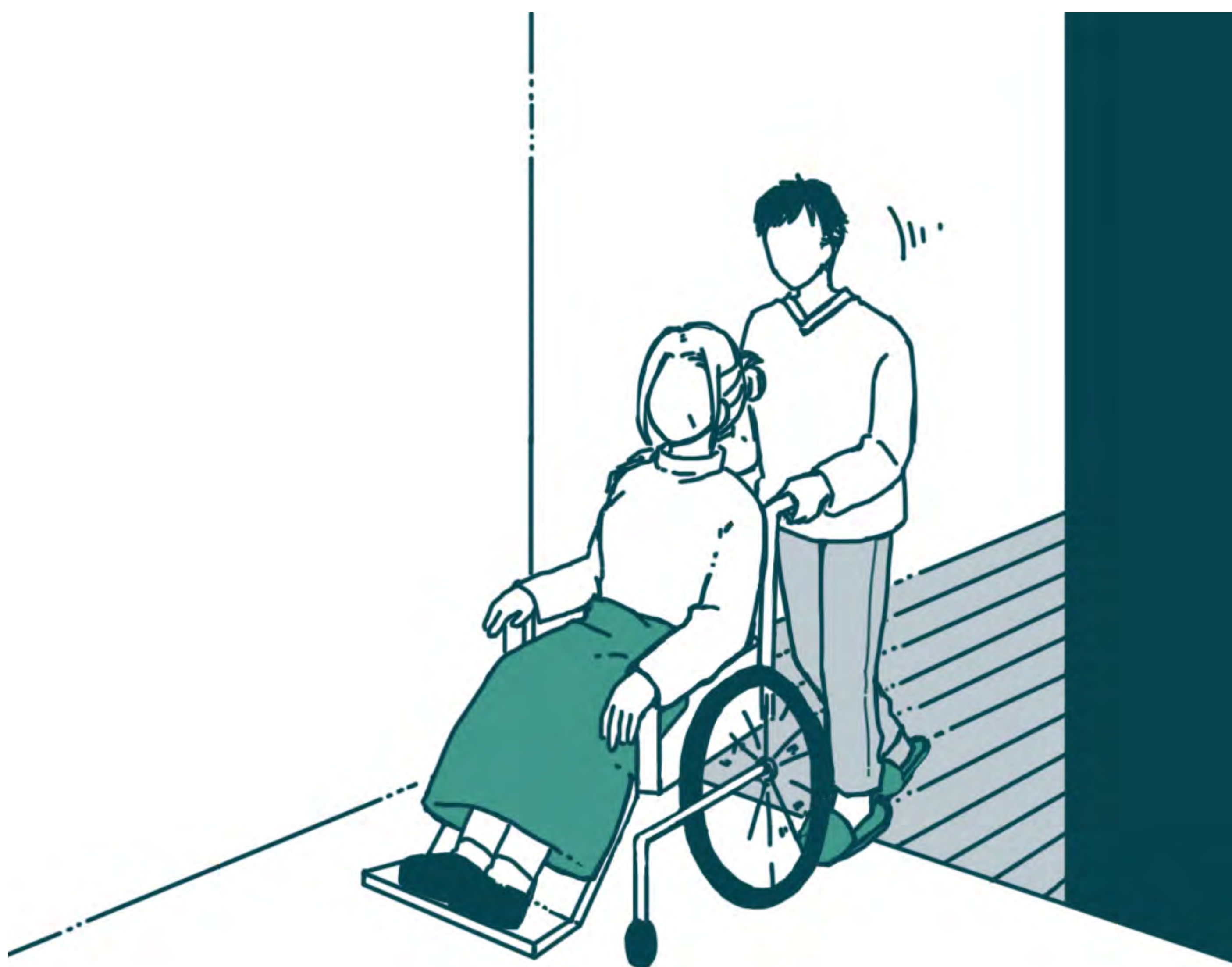
業者によるメンテナンスの場合、2階建てと比べ足場を組む必要がないため、メンテナンスの費用を抑えることができます。

バリアフリーの平屋住宅で

安心の老後

を

過ごせます。



階段の少ない平屋は、終の棲家として老後も安心して暮らせます。

平屋住宅の
『デメリット』を
ご紹介します。

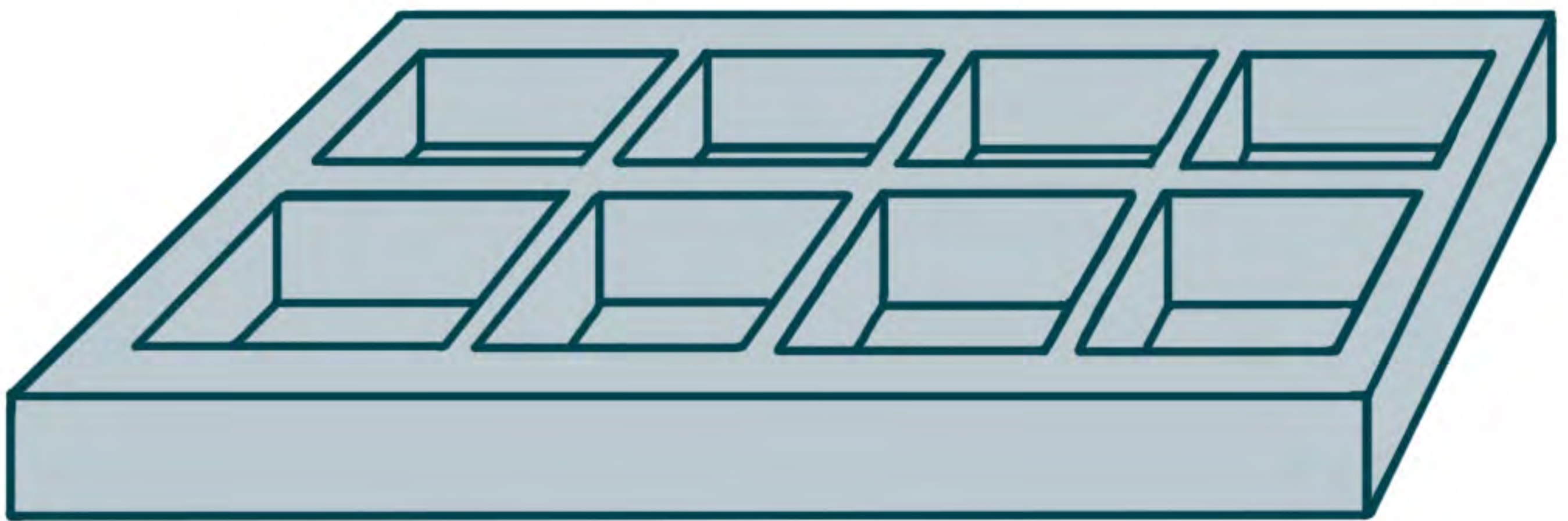
工事にかかる

坪単価[※]が高く

なりやすい。

※1坪あたりにかかった建築費

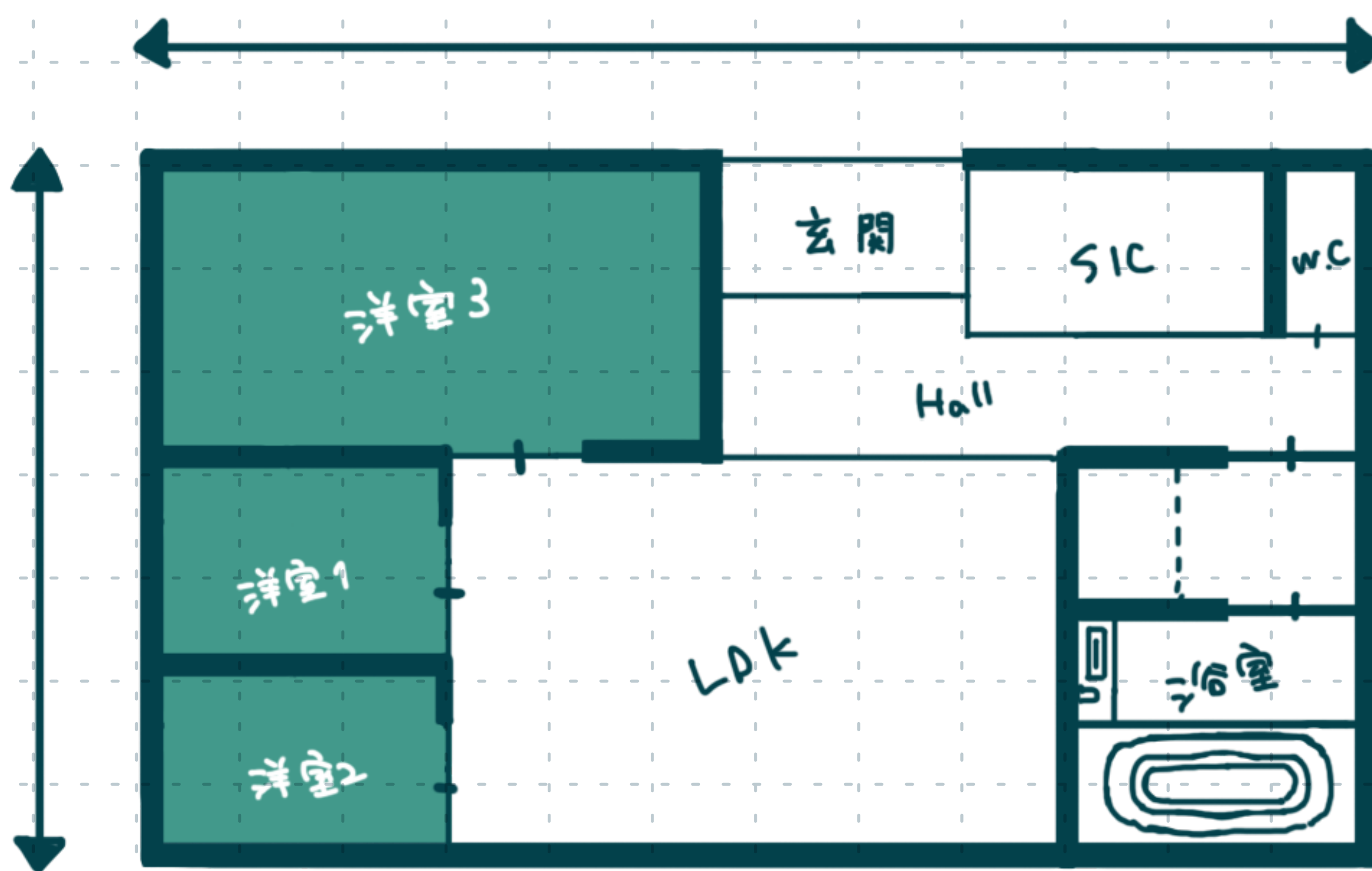
約**2**倍の面積の
基礎工事



同じ床面積の2階建てに比べ、基礎部分の面積が広い平屋は、坪単価が上がってしまいます。

部屋数を増やすには

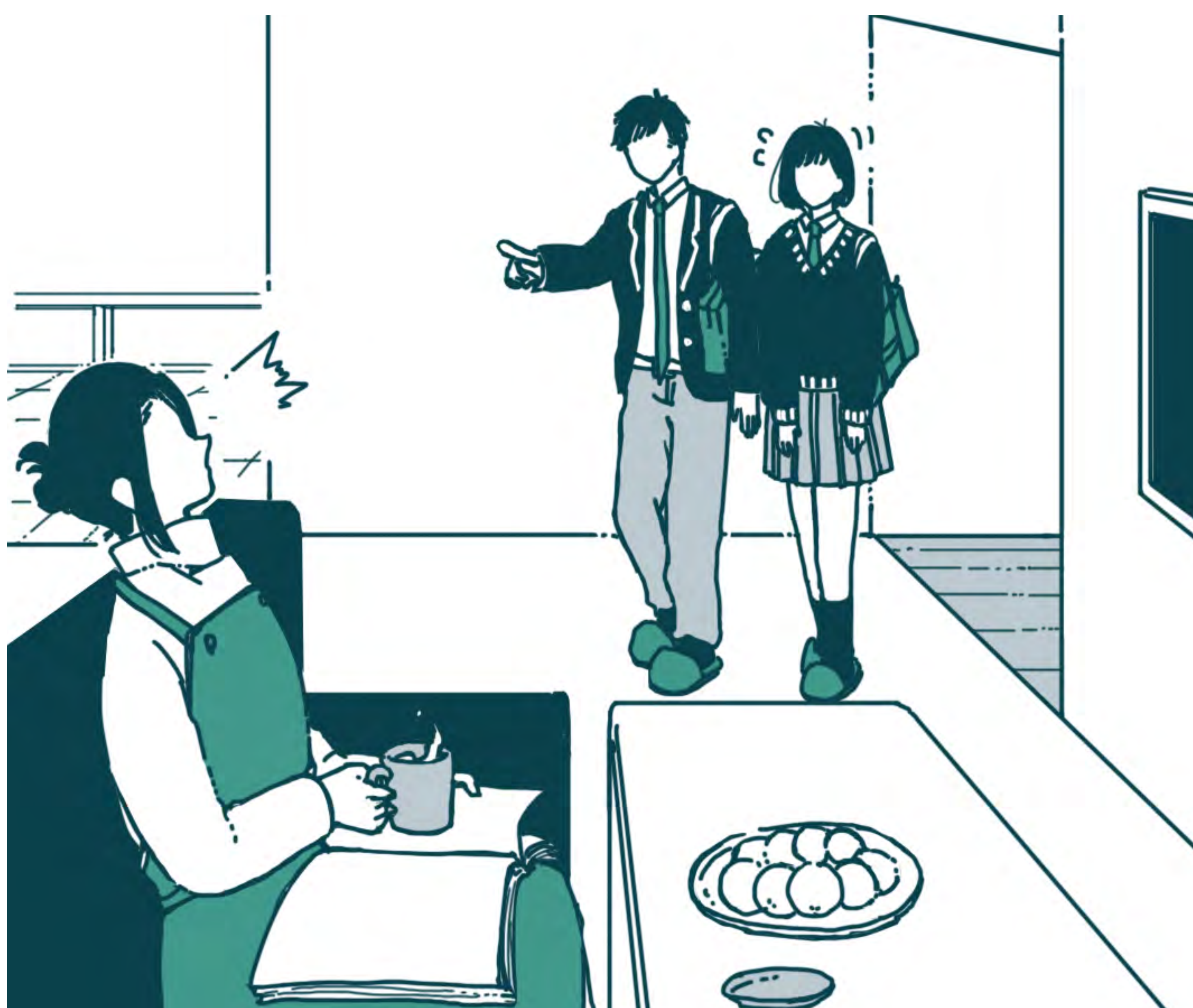
広い敷地 が必要。



部屋数を増やしたい場合、同じフロアに部屋をつくる平屋はその分だけ広い敷地が必要です。

プライベートの確保 が

難しい。



プライベート空間を確保するには、ロフトをつくる、リビングをパーテーションで仕切るなど、生活スタイルによって工夫が必要です。

日当たりの確保 が

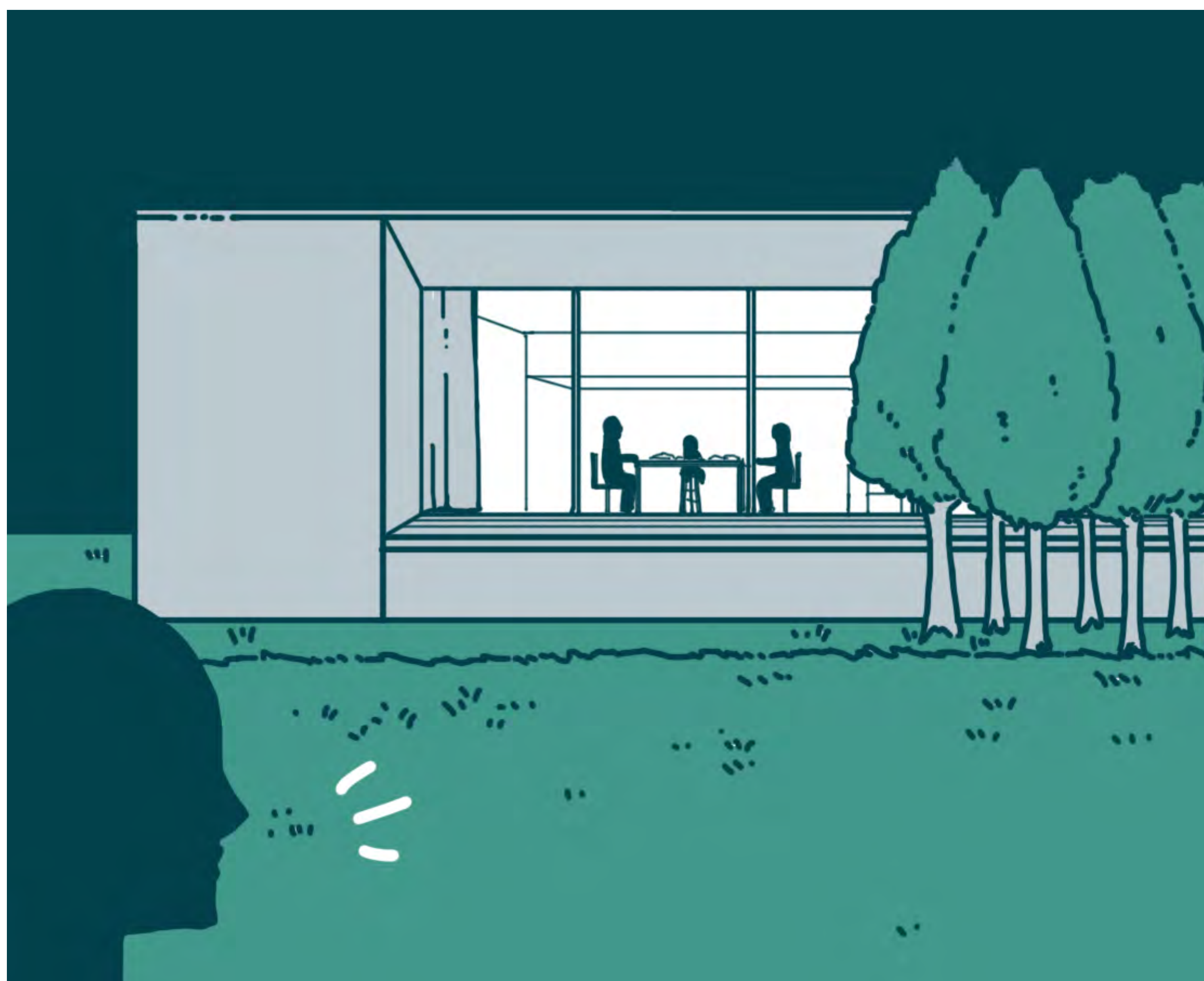
難しい。



日当たりが確保しにくい建物中心部には、中庭を設けるなど採光と通風に配慮する必要があります。

防犯

の上で不安。



窓を構える場合、窓を二重ガラスにする、不審者が隠れられるところを作らないなどの工夫が必要です。

フリーダムの自由設計なら
デメリットを

解決

することが可能です。

ご要望に
合わせた
資金計画

防犯
対策

ロフトを
つくる

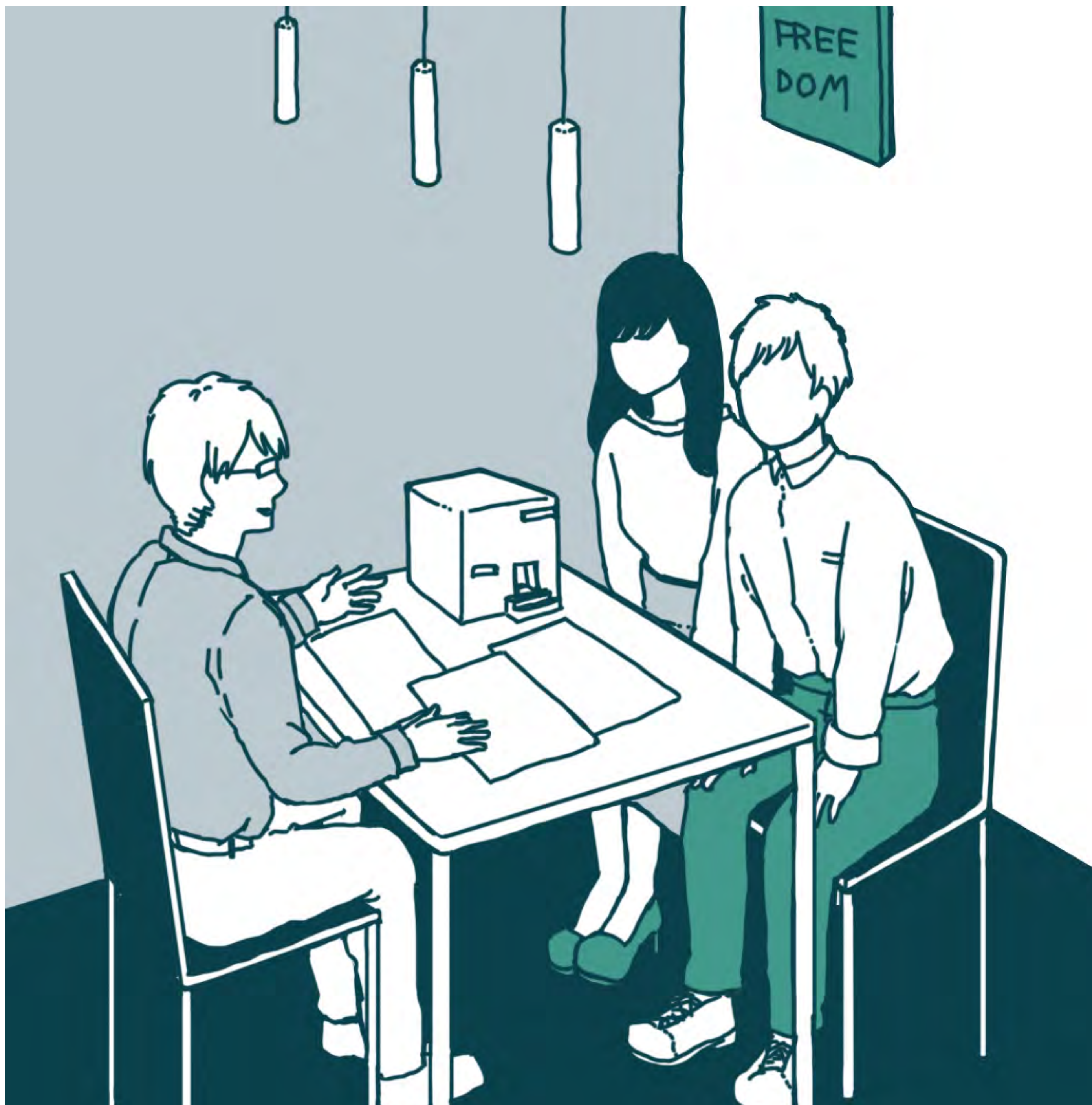
中庭を中央に
配置することで
採光を

フリーダムの

土地や設計のプロが

あなただけの **家づくり** を

サポートします。



ご予約はこちら



平屋住宅の 住宅実例紹介

平屋住宅の
間取りをご紹介

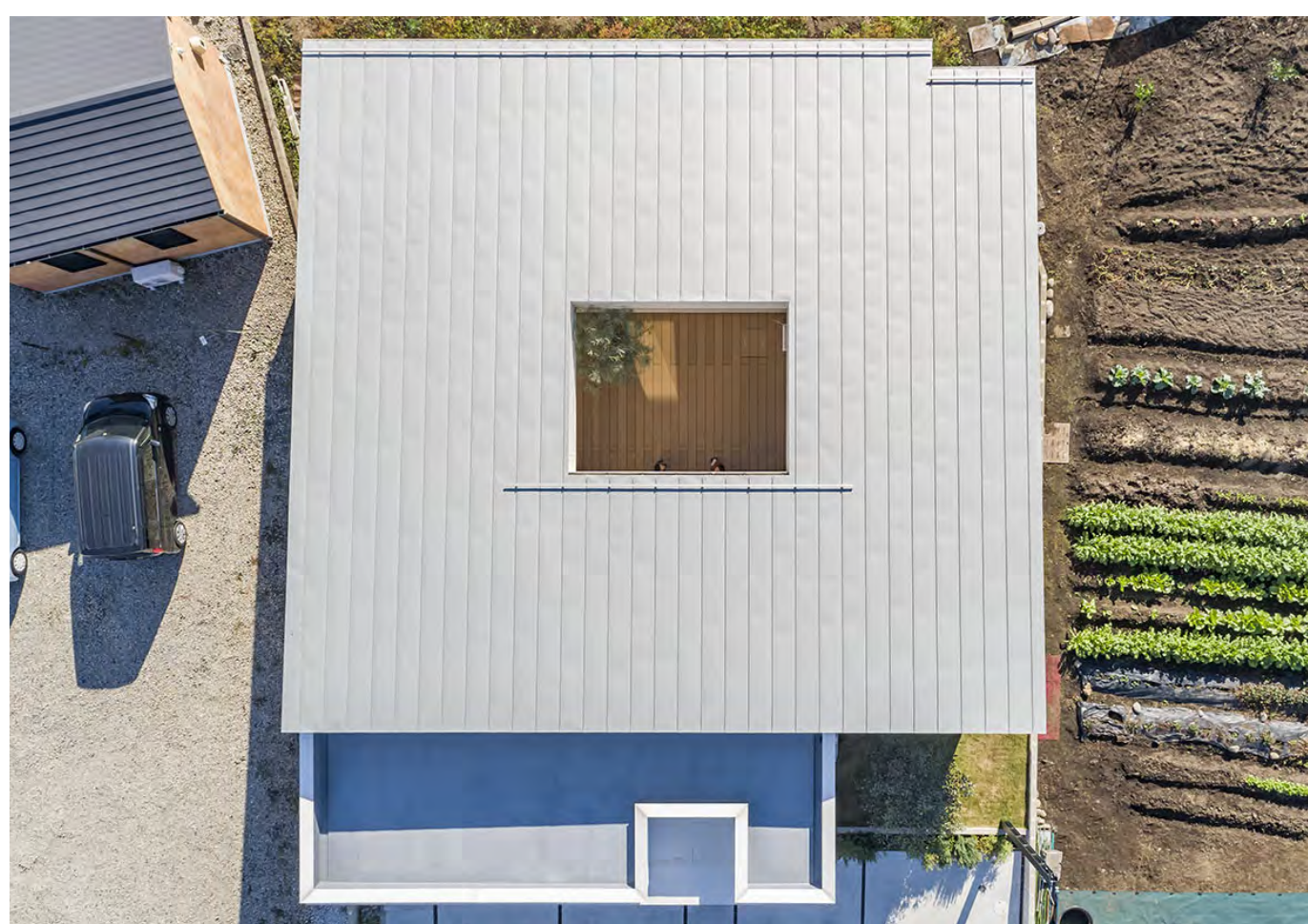


CASE661 環(めぐる)家

切れ目のない環(わ)のように外部を建築で
囲むことで、家中を環(めぐる)ことができる
ようにしています。

明るい光で包まれるやわらかな空間に家族が集
い、四季折々の住まい方が楽しめます。

この実例の写真をもっとみる





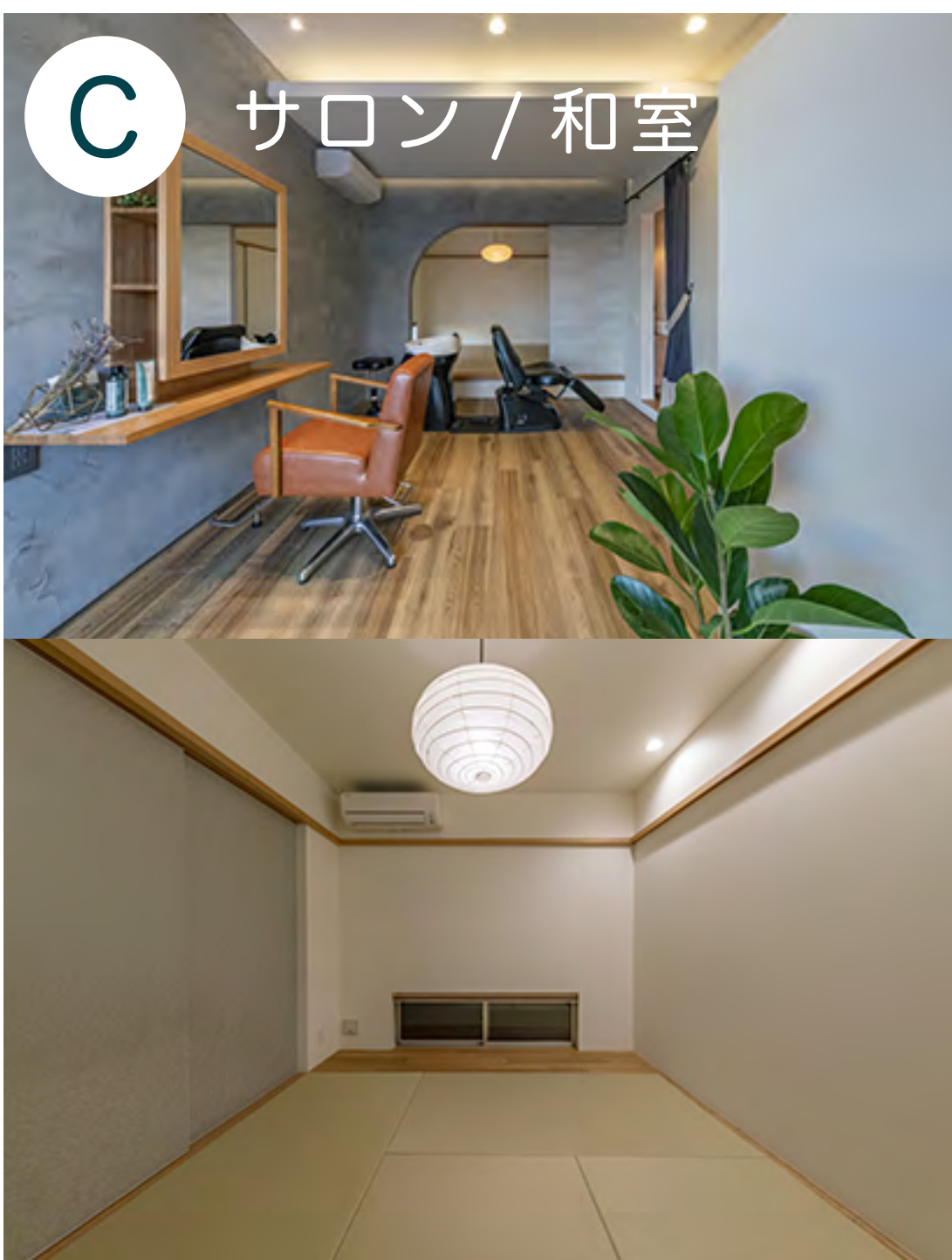
A 中庭

プライベートな中庭を設けることで、周囲からの視線を気にすることなく過ごせるだけでなく、LDKや子供部屋ではカーテンなしで気持ちよく過ごすことができます。



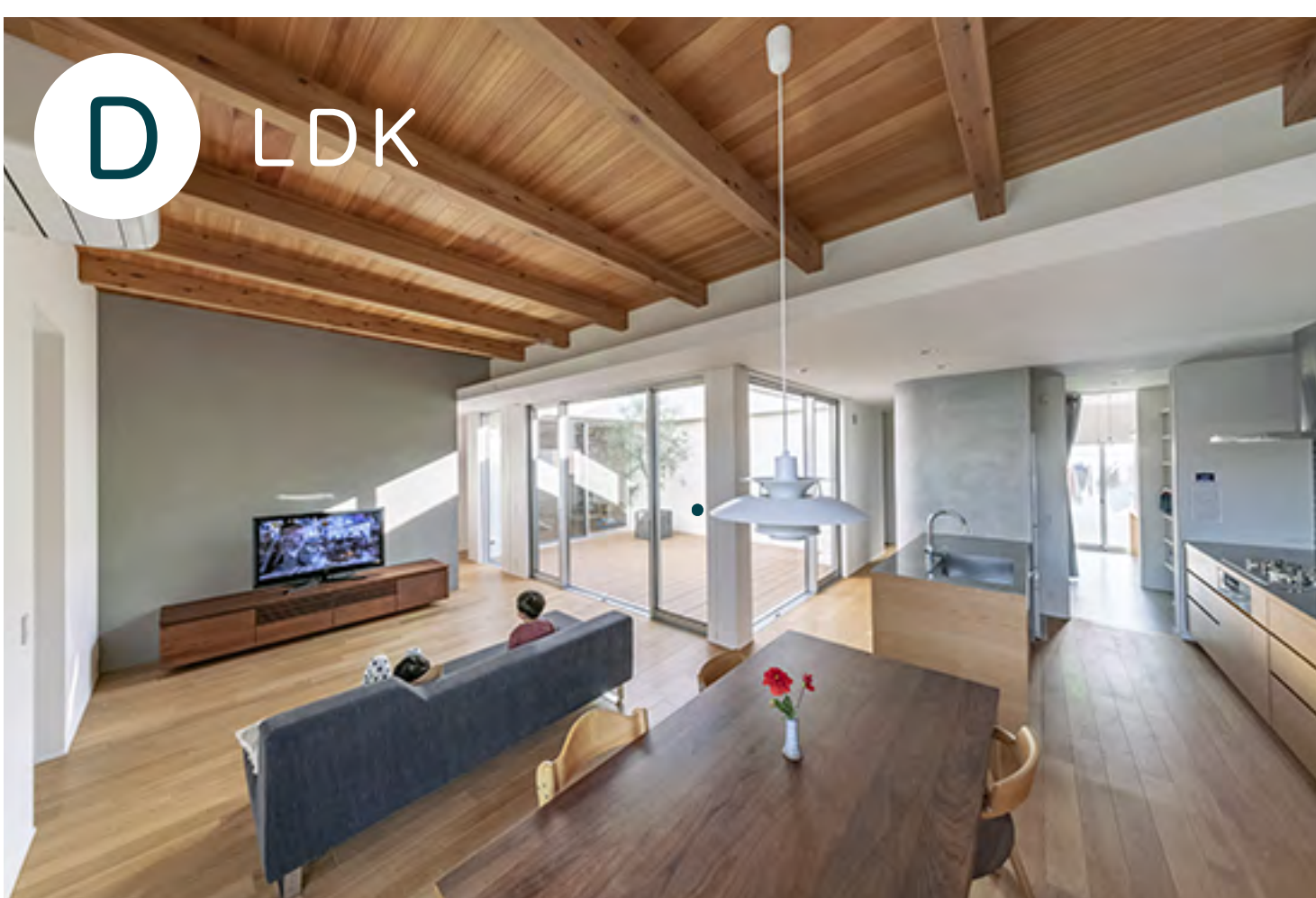
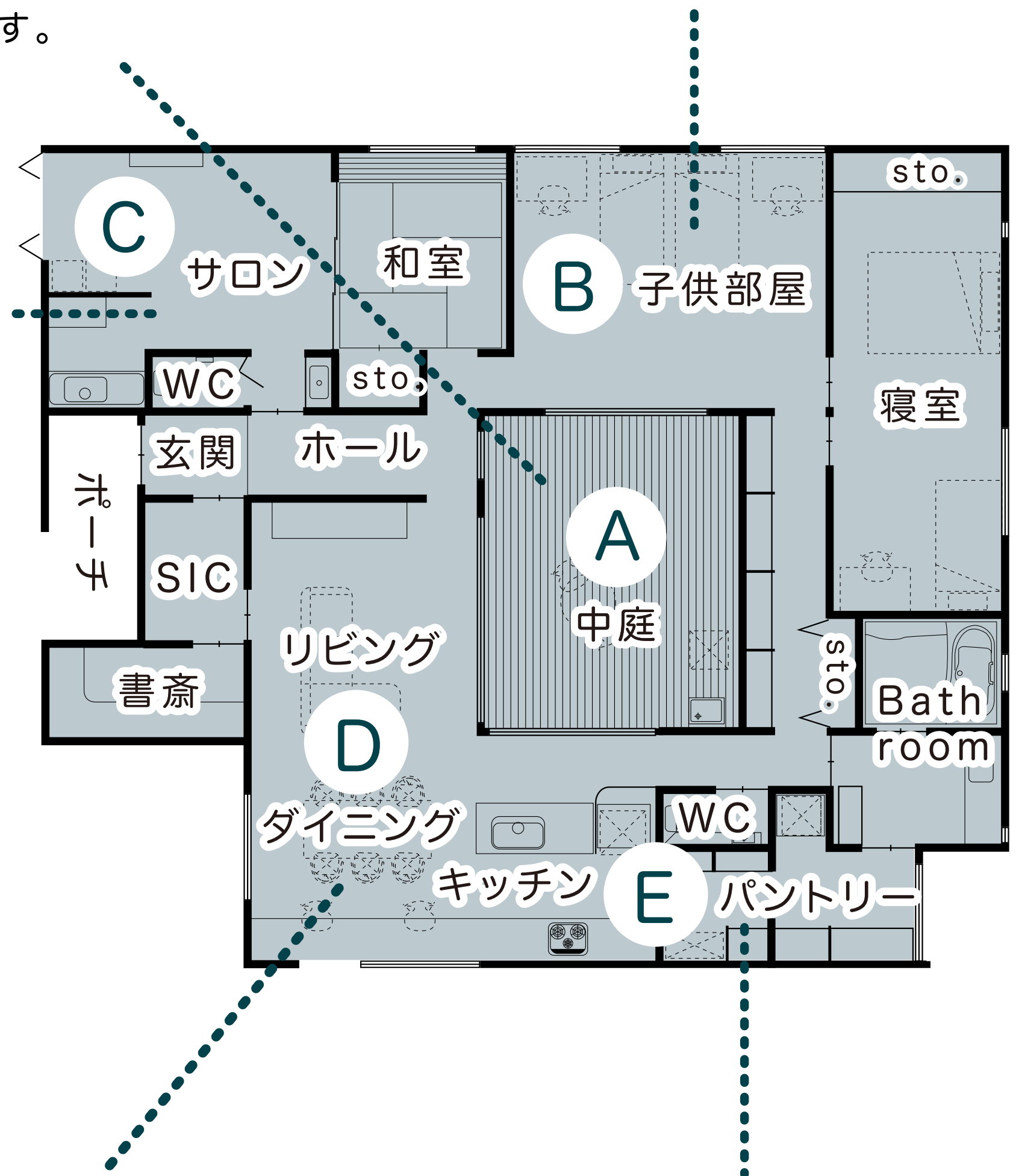
B 子供部屋

コの字のプランは、キッチンから中庭越しに子供部屋で子供たちが遊ぶ様子が伺えます。



C サロン / 和室

和室を備えたサロンスペース。お子様連れのお客様でも気軽にサロンに立ち寄れるようにしました。



D LDK

ダイニング・リビングは天井を高くすることで、開放的な空間に仕上げています。また、家事動線を重要視し、キッチン・洗面室・浴室を一直線に構成するなど、少ない移動距離で家事を完結できる間取りで描いています。



E パントリー

生活感のあるパントリーは違和感なく壁で囲う工夫なども取り入れ、来客時にも安心な造りを実現しています。

この実例の写真をもっとみる



CASE683 丘の上のハウス

丘の上に建つ平屋の住宅。建物をコの字型で計画し、プライベートな外部空間を創出しています。内部では、高さを変えた天井が空間にリズムを創り、居心地の変化が暮らしを彩っています。

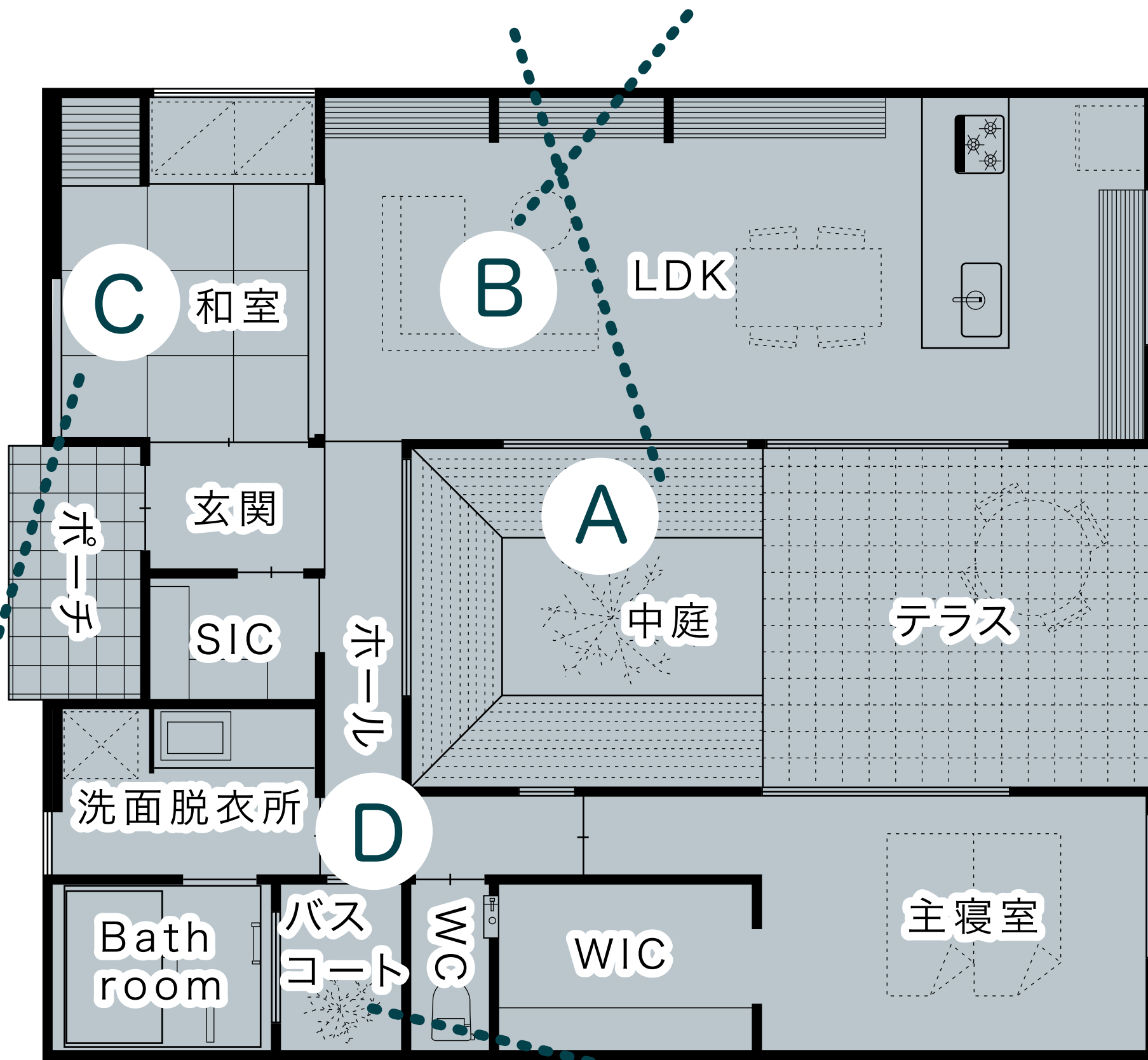
この実例の写真をもっとみる





建物をコの字型で計画。中央に中庭を配置することで、中庭に面したLDKではカーテンを閉めずとも明るい空間で暮らすことができます。

平屋住宅でありながらも、リビングスペースは天井高さを上げ、家の中でも、より開放的な場所としました。



メイン生活空間のLDKと繋げてより広く使うこともできれば、緩やかに仕切ることによって個室として分けて使うこともできます。

水回りの近くにも坪庭(コート)を計画し、家の中にいながらも外空間を感じられます。また、廊下から見て正面にあることから、視線の抜けが常にある空間となりました。

この実例の写真をもっとみる

約40例の

写真、間取り、価格などを

紹介する 住宅作品集

無料でお届け。



CASE495
舞台の家

施工場所 愛知県常滑市
坪単価 62万円
建築費合計 3,000万円+設計費(13~15%)

豊かな自然に包まれる心地よい土地を舞台にして、素晴らしいロケーションを活かすべく計画された住宅。5mの全開口となるサッシを開けると、扉と一体化したLDKが、「舞台」としての賑わいから、自然の中に佇む「舞台」のような静けさに代わります。断熱材や気密性能、地中蓄熱式暖房の採用にもこだわり、四季を楽しめるこだわりの空間を実現しました。

The house has planned to make use of a great location where the land enveloped by rich nature. To open the sash which is 5m of length at LDK, the space changes its character from room to stage in nature. To live comfortably in each of 4 seasons, improve its performance of adiabaticity and airtightness.

01 | 舞台 - 中庭のある住宅



LDK・テラス


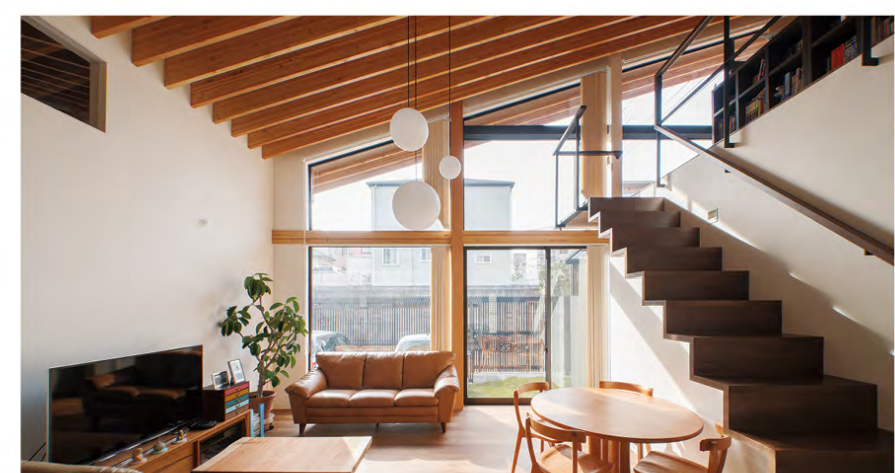

CASE480
大屋根の垂木の家

施工場所 千葉県市原市
坪単価 非公開
建築費合計 2,824万円+設計費(13~15%)

玄関から連続する垂木によって構成された住宅。構造を可能な限りそのままの形で残すことで、居住空間に自然と馴染む構造美を創出しました。建物の南側には大きな開口部を設けて、LDKに日よけの採光を取り入れています。合わせて、外部からの視線を遮るために、道路側にはルーバーを設置。プライバシーを確保しつつ、リビングから外を見た際に、圧迫感のない広がりある空間を実現しました。

Layoutting the rafters continuously from entrance to inside to show the structure beauty. The wide windows have arranged to the wall along the street, so that plenty of daylight shine in. On the other hand, louver has installed in front of the house to block the glance of pedestrians. This house has managed both of open feeling and privacy.

05 | 大屋根の垂木の家

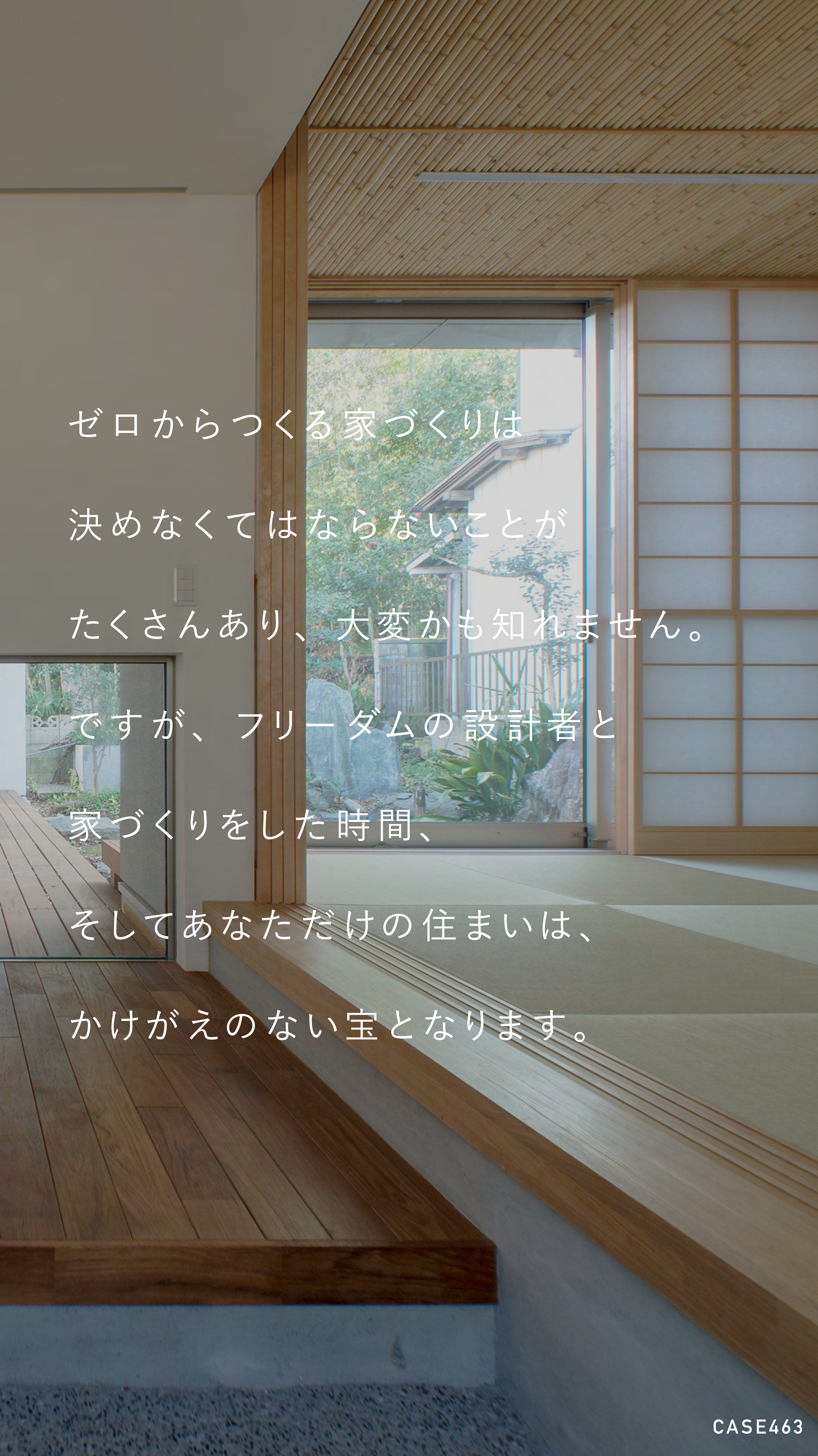


018 CASE495 | 舞台の家

082 CASE480 | 大屋根の垂木の家

083 CASE480 | 大屋根の垂木の家

年間約 30,000 名が
手にする住宅作品集を
取り寄せる

A photograph of a modern interior space. The ceiling is made of horizontal wooden slats. The floor is also made of wood, with a wide wooden bench or platform in the foreground. A large window in the center shows a view of a garden with green plants and a building with a traditional roof. To the right, there is a sliding door with a grid pattern. The text is overlaid on the image in white.

ゼロからつくる家づくりは
決めなくてはならないことが
たくさんあり、大変かも知れません。
ですが、フリーダムな設計者と
家づくりをした時間、
そしてあなただけの住まいは、
かけがえのない宝となります。

理想の住まいを
フリーダムの自由設計で
叶えませんか？



家づくり無料相談会

水曜日を除く毎日開催！

10：00～21：00まで。所要約2時間。

土地探しの相談をする

建物の相談をする