

フリー
ダム

DIGITAL
CONCEPT
CATALOG

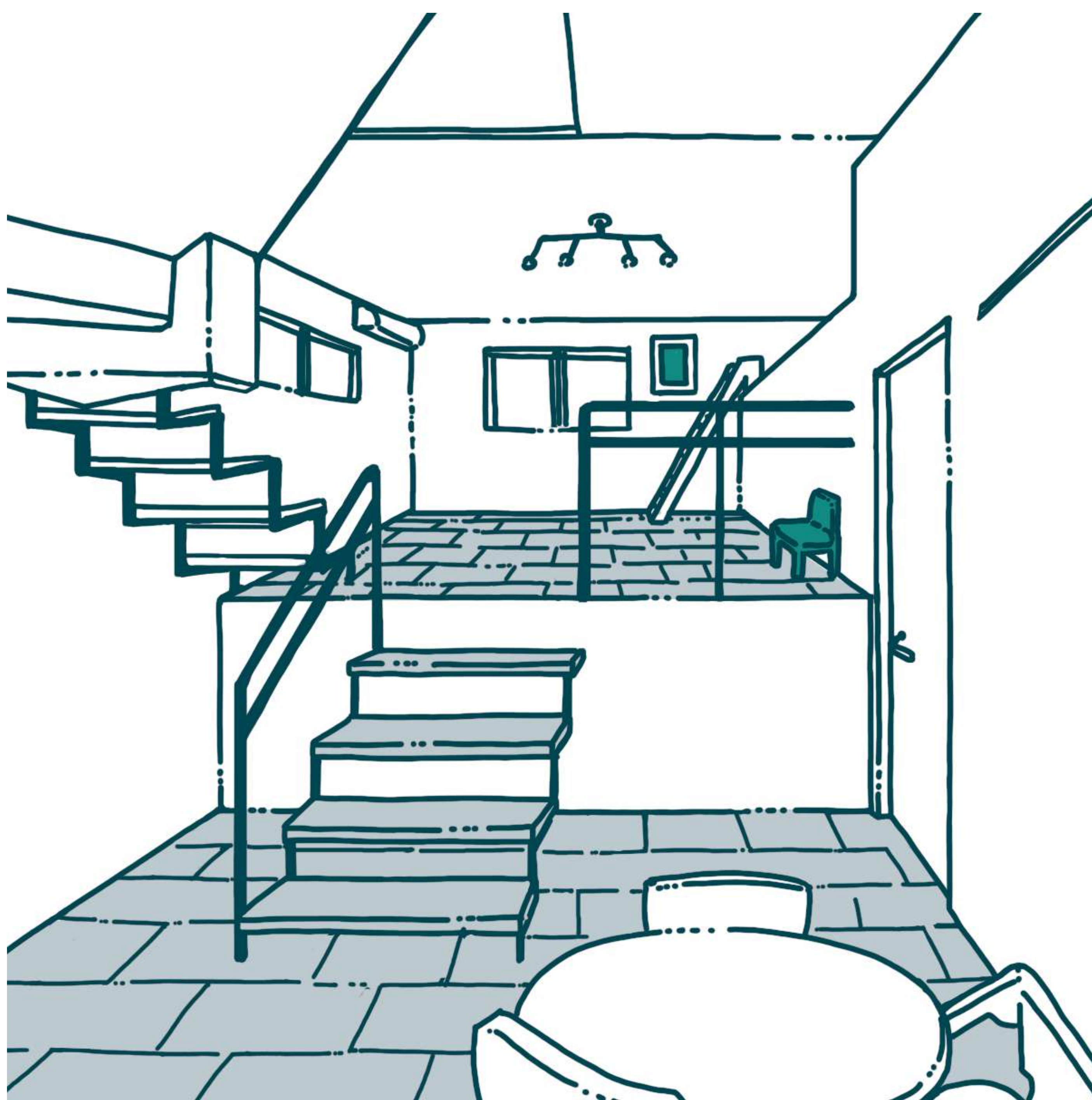
#08 スキップフロアのある暮らし

スキップフロアとは、

1.5階や2.5階など、いわゆる

中2階、中3階 を

設けることです。



スキップフロアの

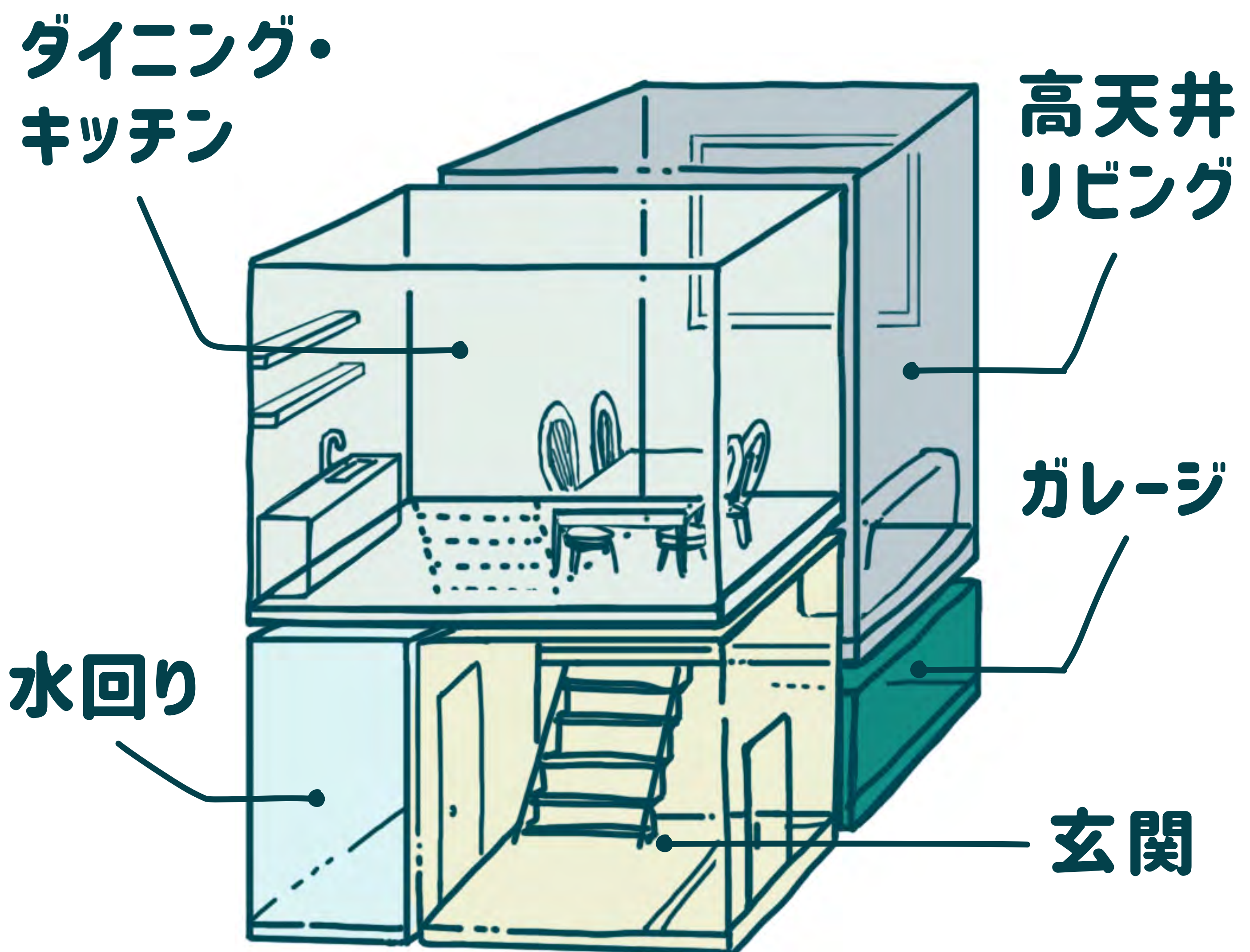
『メリット』を

ご紹介します。

狭小住宅と相性がよく、

空間を立体的に使う

ことができます。

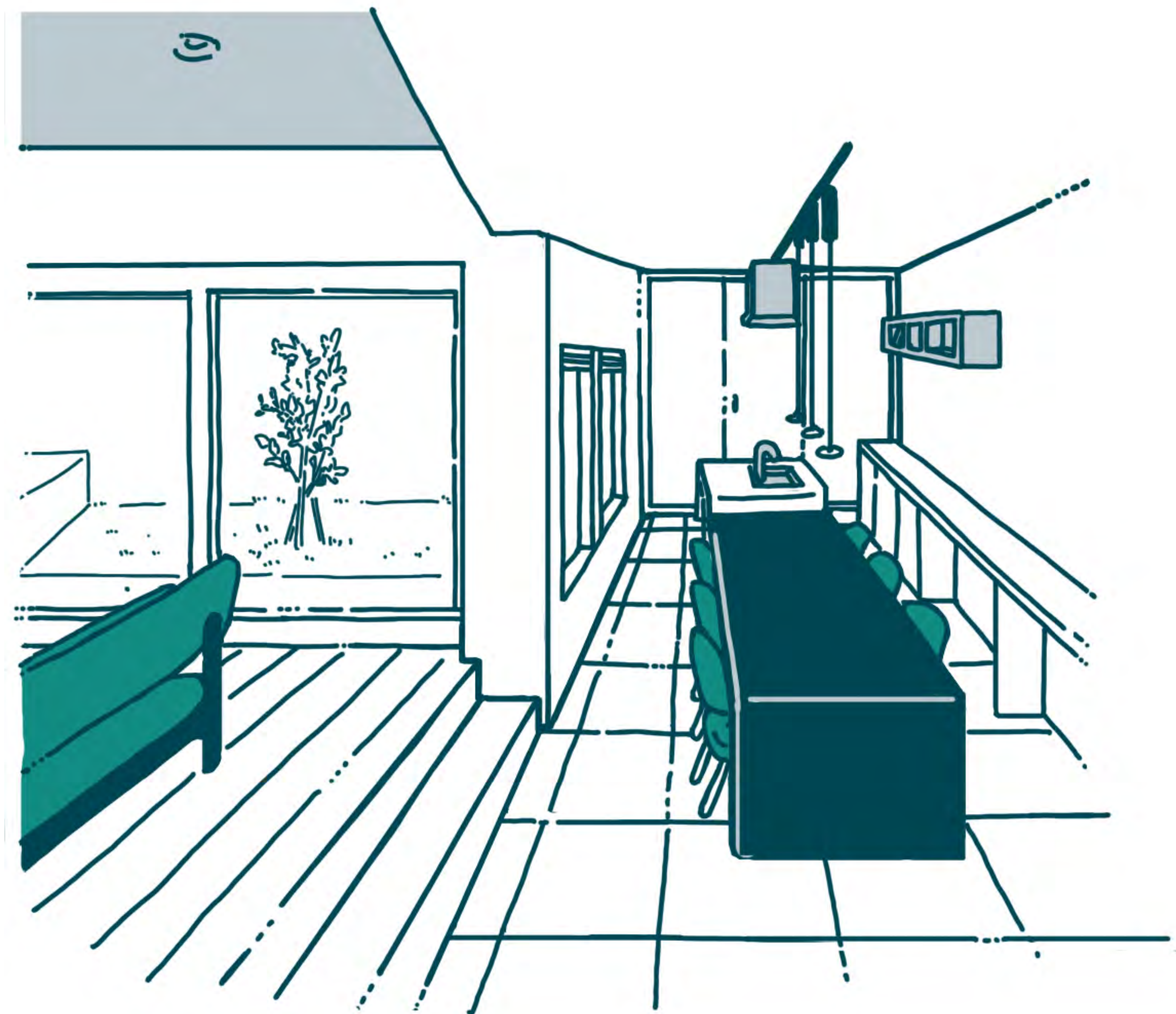


空間のブロックをスキップフロアで繋ぐような形で、立体的に効率よく空間を使うことができます。ほぼ全てのスペースを住居のために使用可能なため、スペースの限られた狭小住宅と非常に相性が良いです。

スキップフロアは、

空間に変化をつける

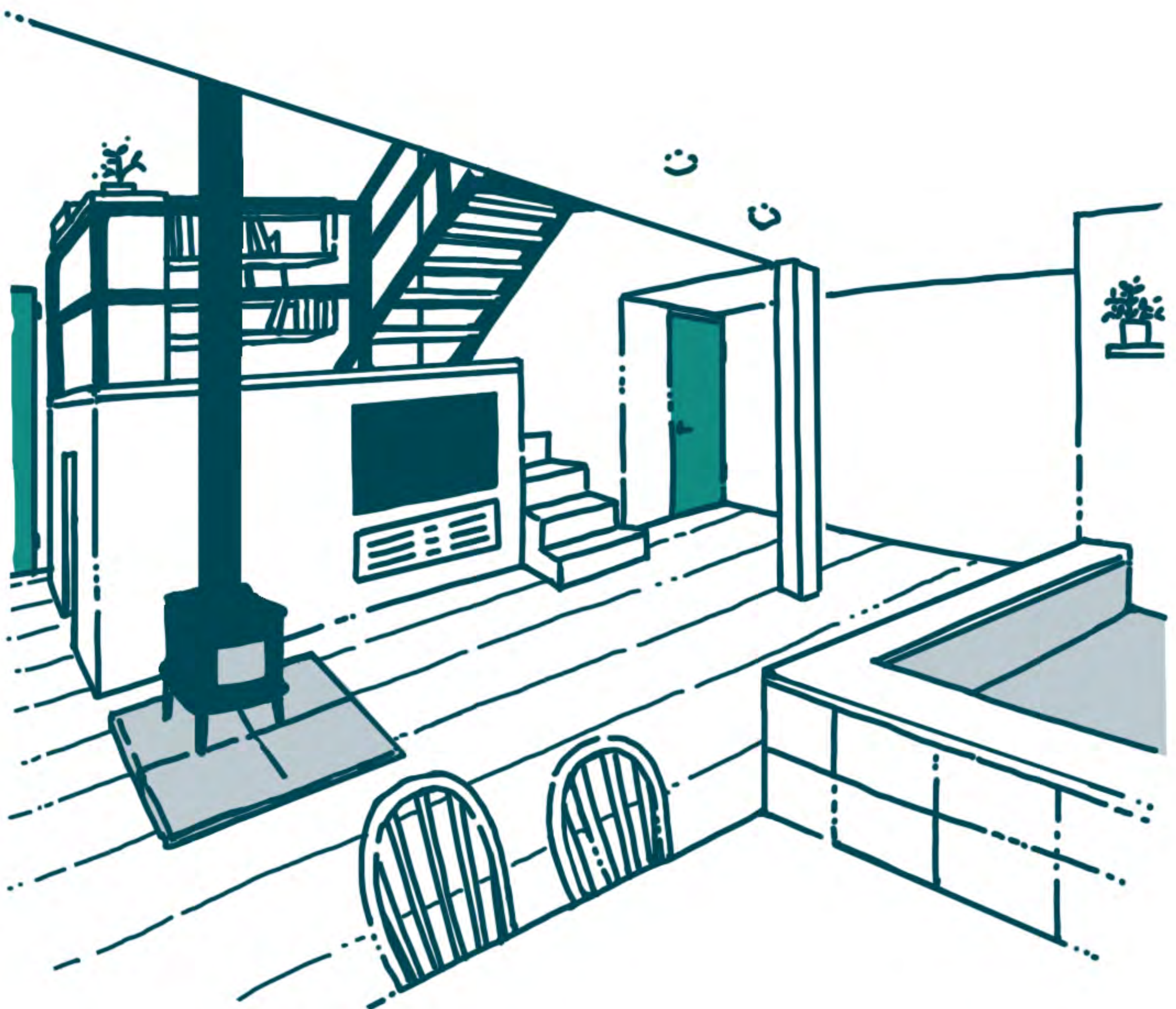
ことができます。



スキップフロアがあることで、空間に区切りを付け、部屋を視覚的に分けることができます。また、高低差があることで、空間にメリハリが生まれます。

ハウスメーカーではできない、
デザイン住宅らしい

おしゃれな空間ができます。



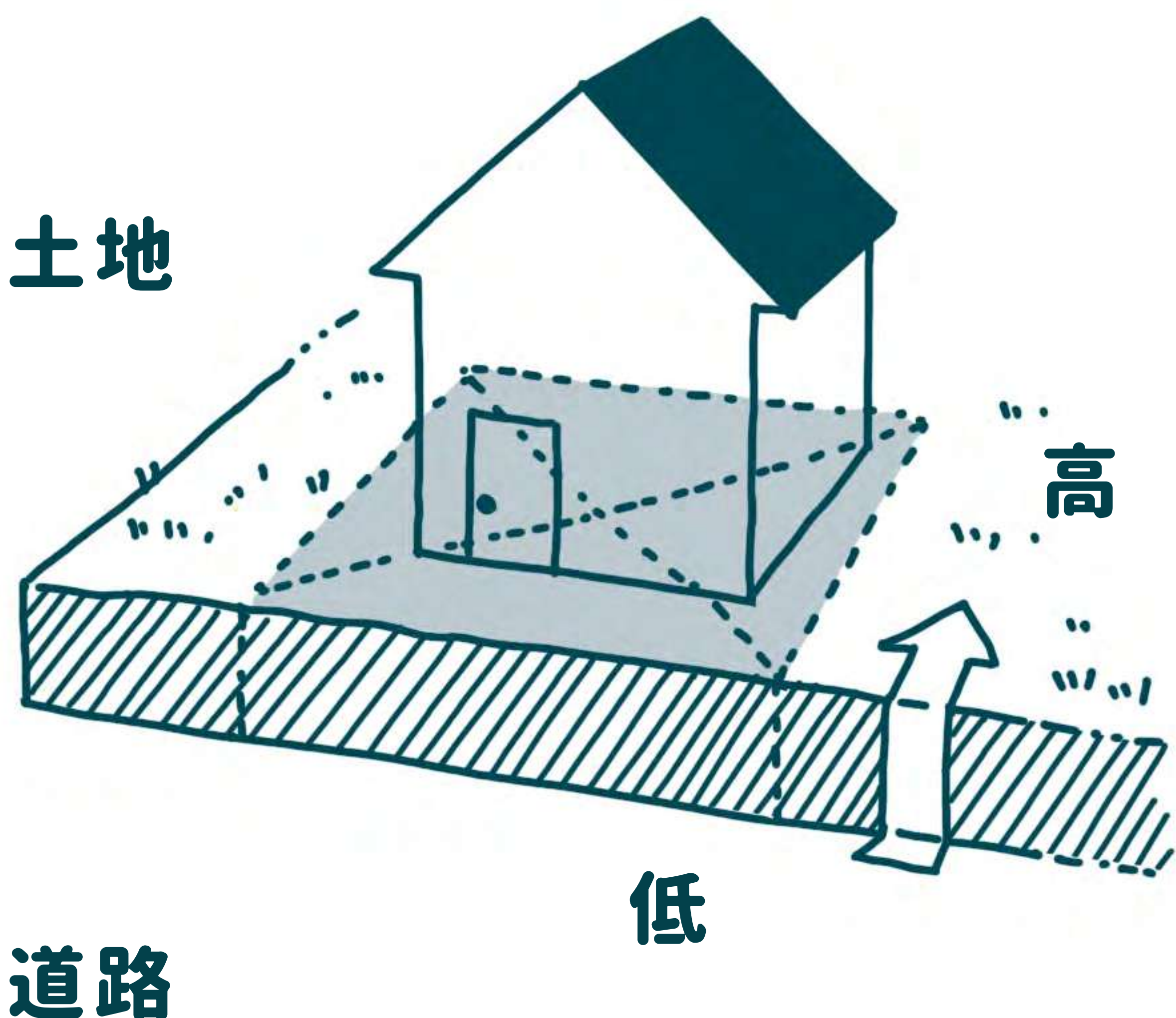
規格住宅を扱うハウスメーカーなどでは、取り扱いしていない場合も多いです。設計のプロが手掛けるスキップフロアは、デザイン住宅らしいおしゃれな設計手法のひとつと言えます。

土地と前面道路に高低差がある場合
スキップフロアを活用すると



費用を抑える

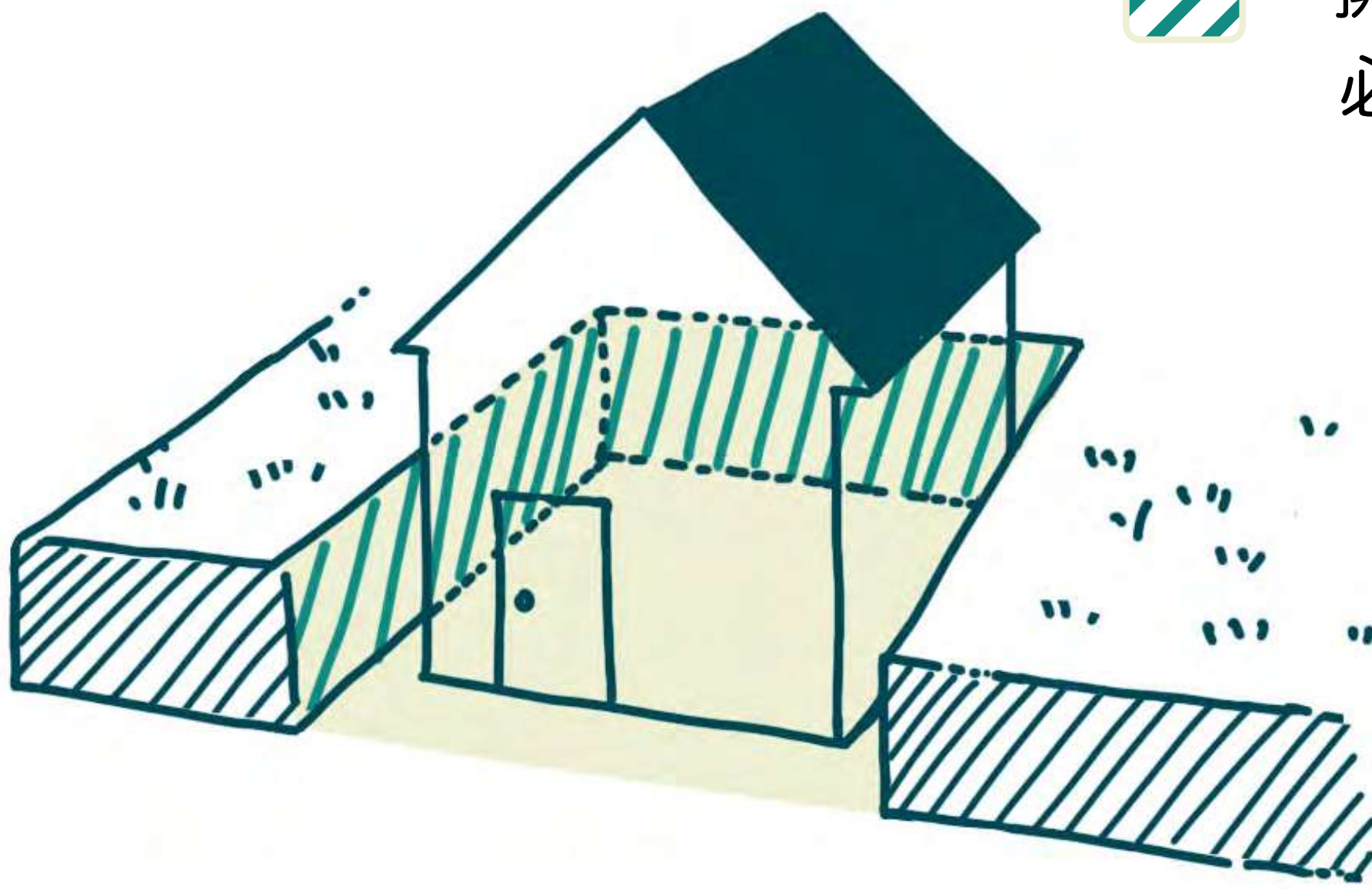
ことができます。

ここに家を建てる場合



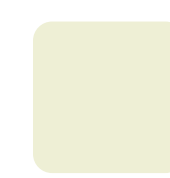

一般

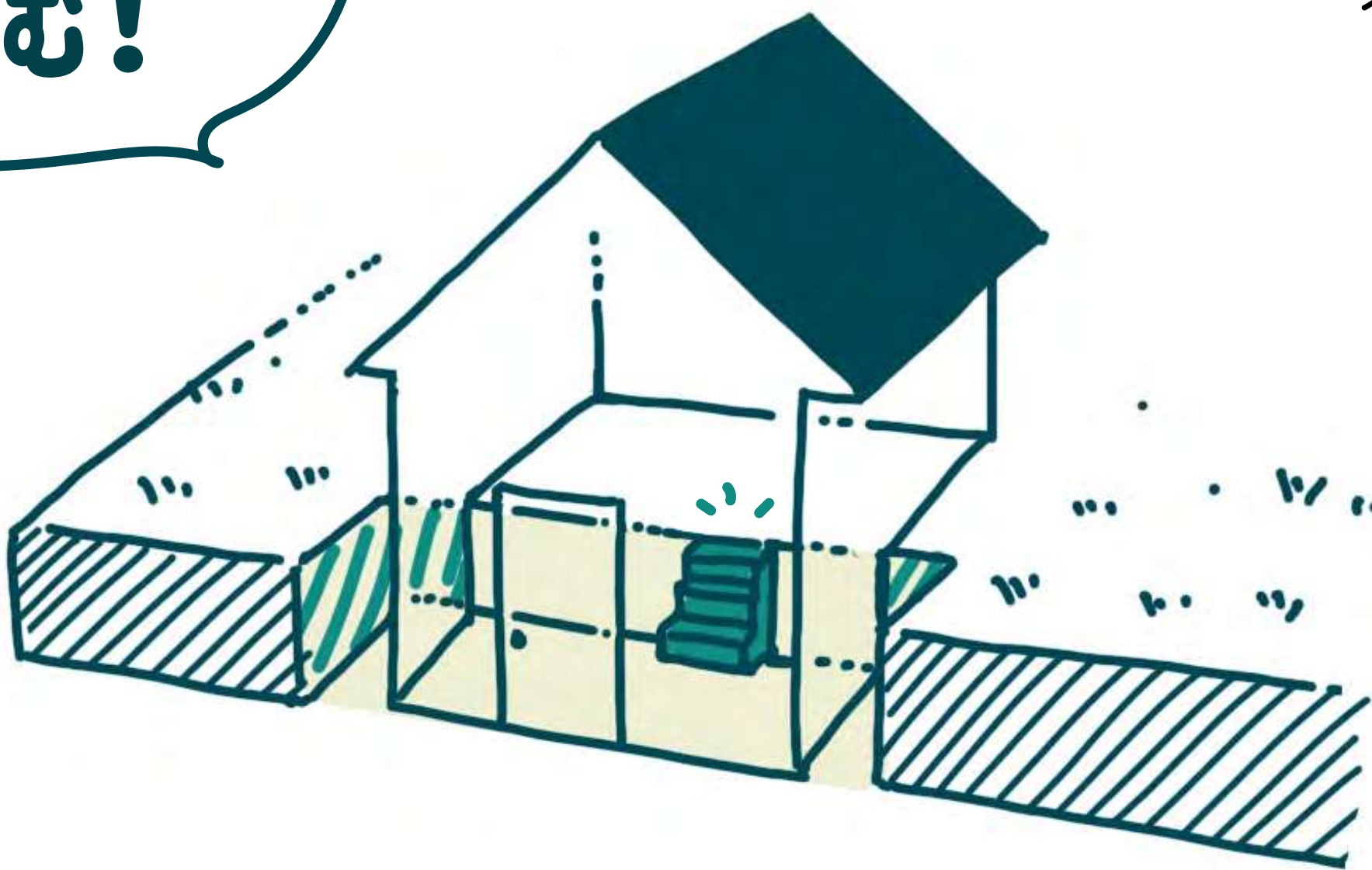
-  = 土を捨てる体積
-  = 擁壁工事が
必要な面積



スキップフロアを活用すると

少なくとも
すむ!

-  = 土を捨てる体積
-  = 擁壁工事が
必要な面積



ようへき
擁壁工事費用や、土を捨てる費用がかかってしまふところ、スキップフロアを利用した住まいを建てることで、建物以外の付帯工事費用（造成費）が少ないためコストダウンが図れます。

※ 一方で建築費は特殊構造のため、高くなる場合もあります。

スキップフロアの
『デメリット』を
ご紹介します。

建築会社によっては

できない。

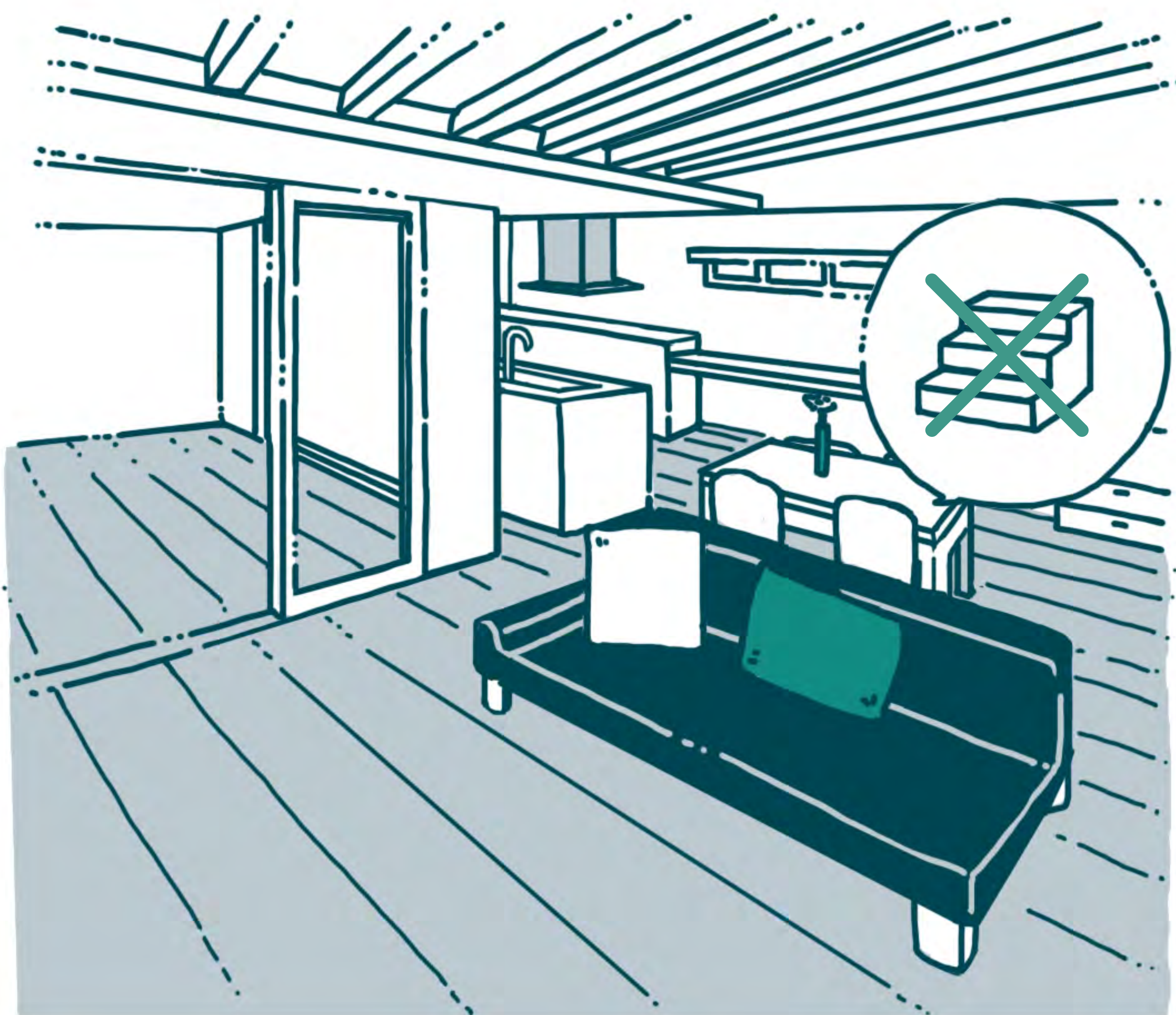


規格化された住宅を主に扱うハウスメーカーなどでは、スキップフロアを扱っていないことが多いため、注意が必要となります。

ワンルームのような

ドーンとした空間がお好きな方

にはオススメできない。



区切りがなく、平坦な床がずっと続くような空間がお好きな方には、階段で空間を区切る役割を持つスキップフロアはおすすめできません。

スキップフロアは、図面上で 空間が想像しにくい

。



スキップフロアを使って立体的に考えられた空間は、図面上では実際の空間を想像しにくくなります。フリーダムでは3次元モデルでのご提案も積極的に取り入れています。

フリーダムでは、

3次元モデルでのご提案

も可能です。



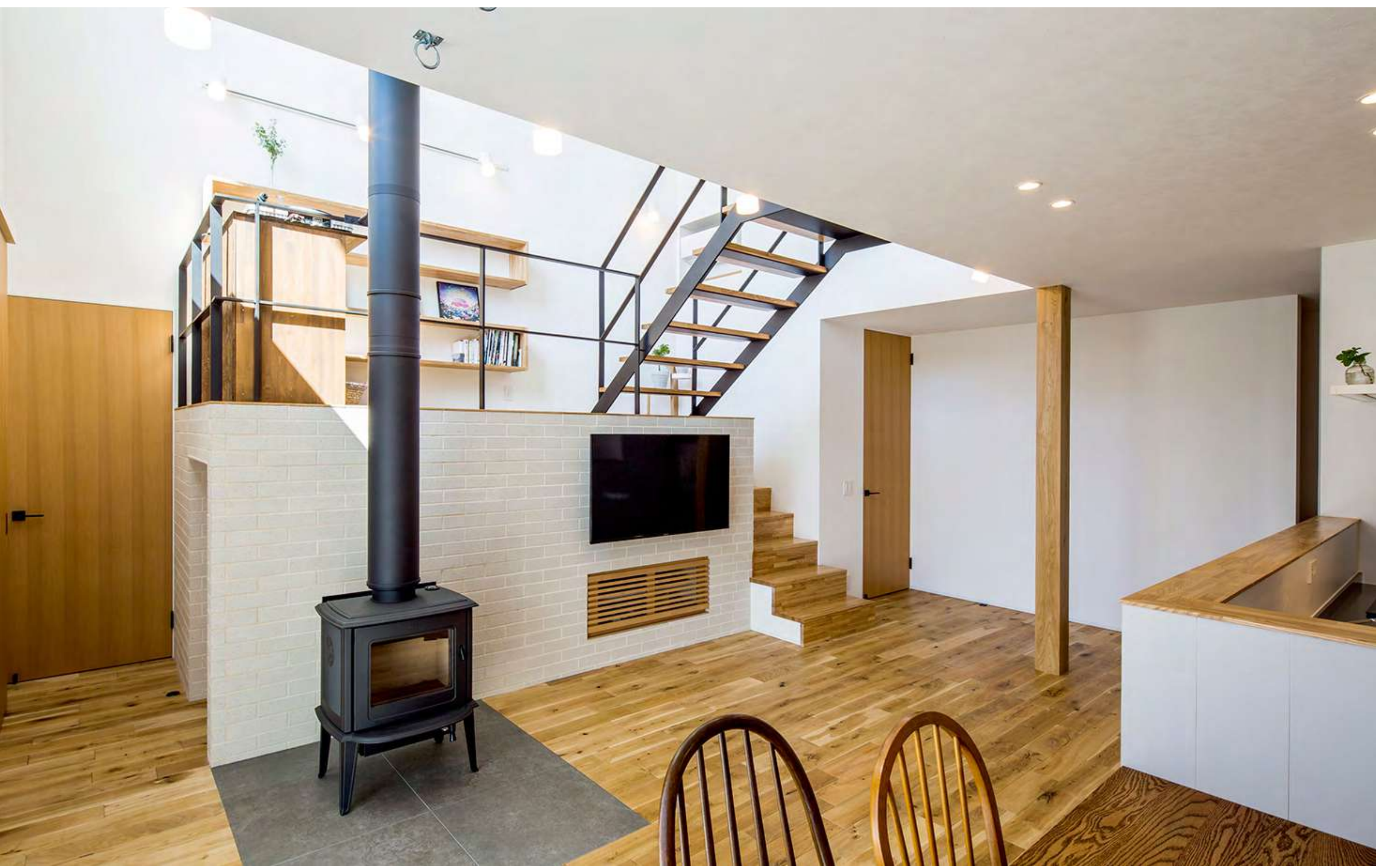
3次元のモデルを見ることで、スキップフロアのよ
うな立体的に考えられた空間であっても、実際の住
まいを想像しやすくなります。ぜひ安心してご相談
ください。

実例紹介

スキップフロアを
使った実例を
活用術別にご紹介

部屋を一つ作る

[この実例の写真をもっとみる](#)



スキップフロアを使うことで、階段上の空間を一つの部屋として機能させた例です。こちらのお宅は、階段上の空間をセカンドリビングとして、人の気配を感じながらも、趣味を満喫できる場として計画しました。

[この実例の写真をもっとみる](#)



下の階をダイニング・キッチンとして、上の階をリビングとして計画。段差の高いスキップフロアは、空間を無駄なく使えるため、スペースの限られた狭小住宅でも有効な間取りです。

この実例の写真をもっとみる



空間を区切る

[この実例の写真をもっとみる](#)



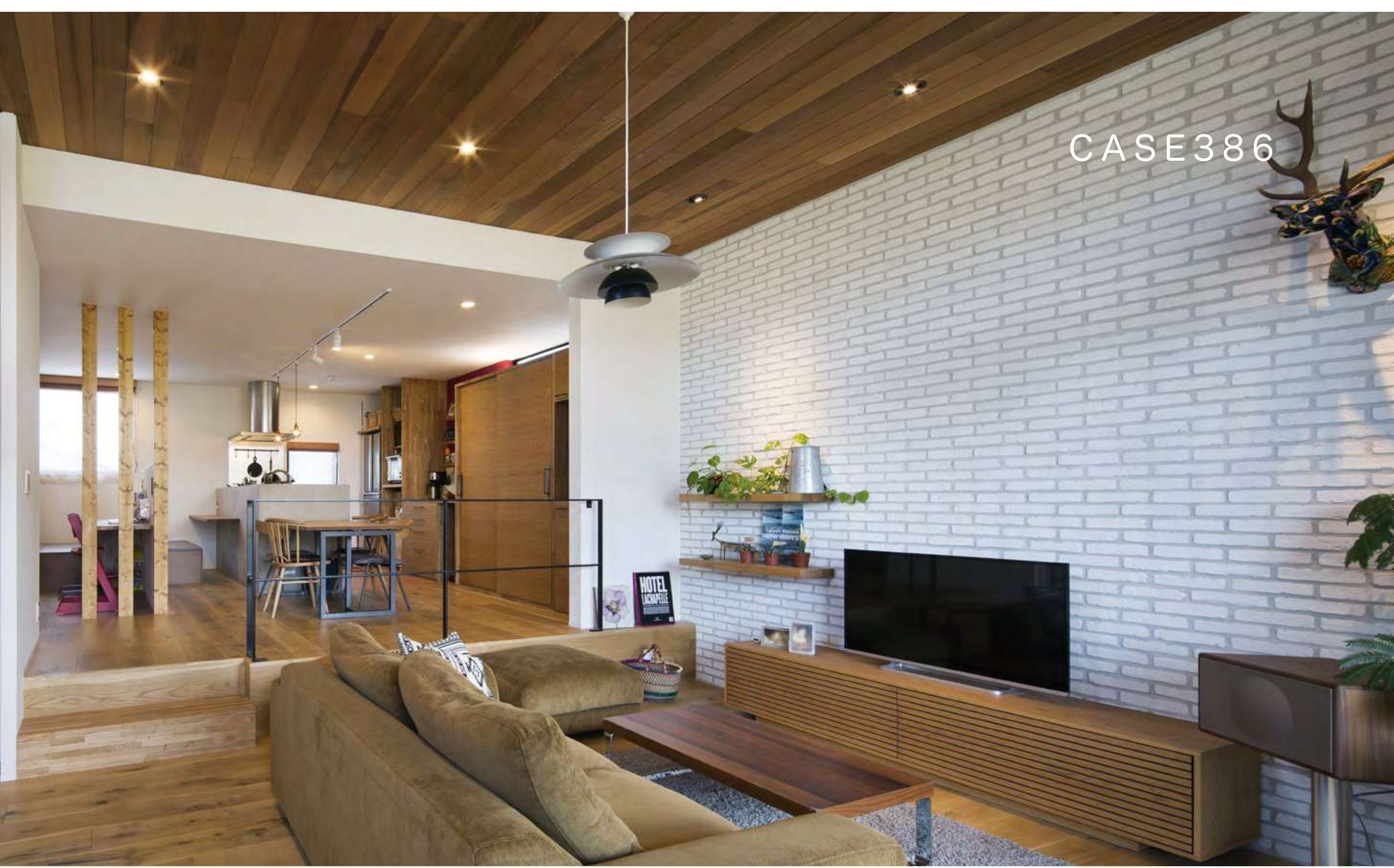
スキップフロアを使って2つのエリアを壁を使わずに区切りを生み出した間取りです。紹介する2件のお宅では、スキップフロアの上の段を、ダイニング・キッチンエリア、下の段をリビングルームに計画。

この実例の写真をもっとみる



スキップフロアにすることで明確な「区切り」が空間に生まれ、生活の境目を認識しやすくなります。壁面のようにはっきりと区切るのではなく、「繋げたままで区切る」ことができるのが良いポイントです。


この実例の写真をもっとみる



目線の高さを変えて

スキップフロアを活用することで目線の高さを調節できます。こちらのお宅では、キッチンエリアの床の高さを上げることで、一番綺麗に見える高さからの景観を眺めながら食事を楽しむことを叶えました。

[この実例の写真をもっとみる](#)



遊び心溢れる スキップフロア

こちらは1つ1つのスキップフロアがテーブルやいすの代わりとなり、大人数の来客時にも対応可能にしたデザイン。収納スペースとしても活用できます。お子様の遊び場としても大活躍です。

[この実例の写真をもっとみる](#)

実例紹介

スキップフロアを
使った実例を
住宅種類別にご紹介



平屋住宅での スキップフロア

平屋住宅にもスキップフロアはオススメです。

空間が横に広がる平屋の家では空間が単調になりがちですが、スキップフロアを作ることで空間に変化が生まれ、程よくエリアを区分けすることができます。



こちらのお宅では、スキップフロアと高さの低い壁面を用いて空間を分けた例です。まるで違う部屋にいるような体感を持たせながらも、音を通じて家族の気配を感じる、居心地のいい距離感が生まれました。

[この実例の写真をもっとみる](#)



狭小住宅での スキップフロア

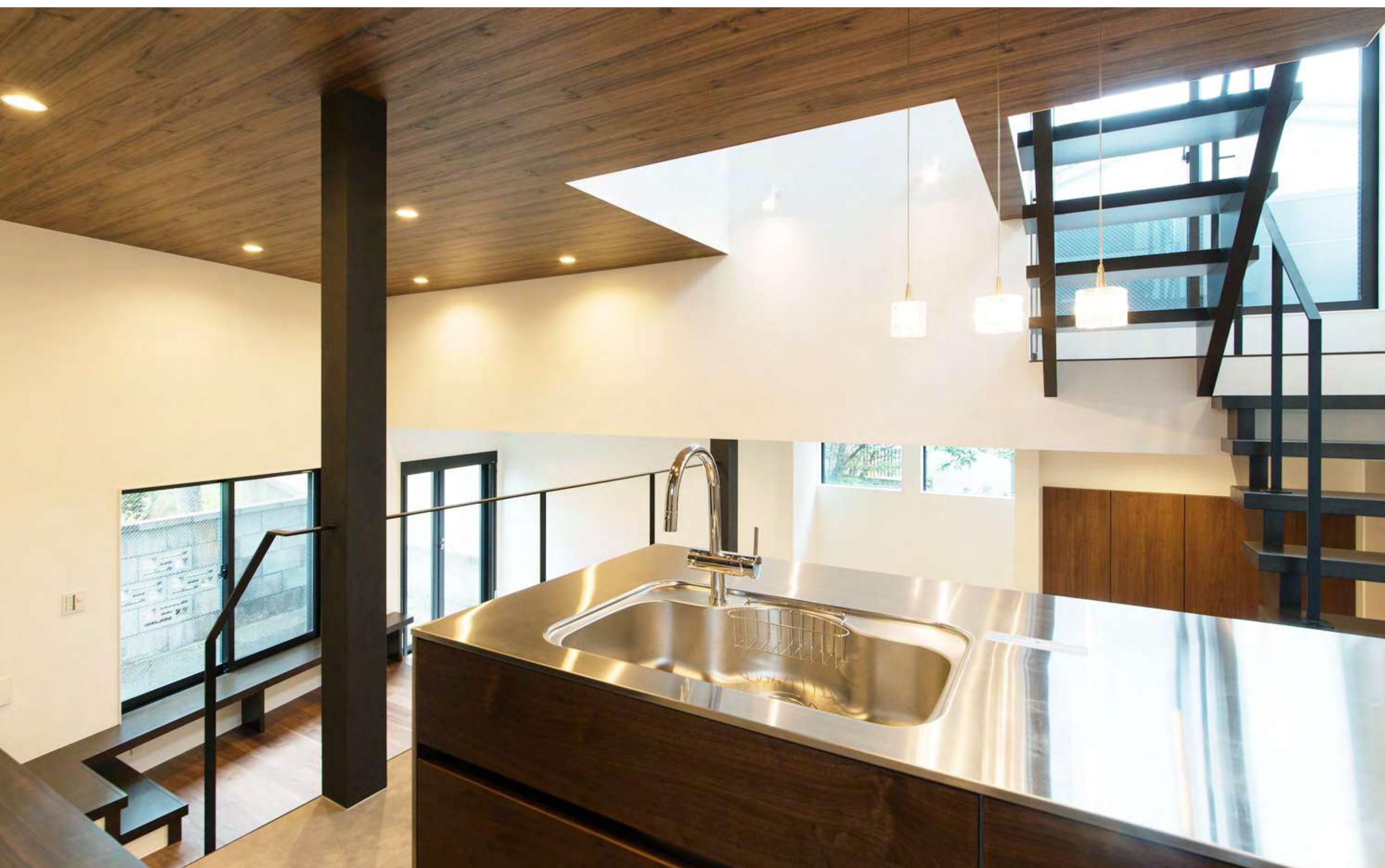
狭小住宅とスキップフロアはとても相性が良い組み合わせです。床面積の狭い狭小住宅に、高さ方向に広がりが見られるスキップフロアを用いることで、視覚的に空間を広く見せることができます。

[この実例の写真をもっとみる](#)



こちらのお宅では、3階建て総スキップと屋上バルコニーの7フロアで構成。スペースの限られた狭小住宅でも、スキップ階段をふんだんに使用することによって空間を最大限活用した実例です。

[この実例の写真をもっとみる](#)



こちらのお宅は、7つの部屋を徐々に高さを変えながら視覚的に空間を区切った例です。スキップフロアを使用することで、程よい距離感で空間を区切りながらも家族との繋がりが感じられます。

[この実例の写真をもっとみる](#)

約40例の

写真、間取り、価格などを

紹介する **住宅作品集** を

無料でお届け。

CASE495
舞台の家




施工場所 愛知県常滑市
坪単価 62万円
建築費合計 3,000万円+税計費(13~15%)

豊かな自然に包まれる心地よい土地を舞台にして、素晴らしいロケーションを活かすべく計画された住宅。6mの全開口となるサッシを開けると、窓と一体化したLDKが「舞台」として広がり、自然の中に佇む「舞台」のような気持ちに代わります。断熱材や気密性能、地中蓄熱は断熱の採用にもこだわり、四季を高めるこだわりの空間を実現しました。

The house has planned to make use of a great location where the land enveloped by rich nature. To open the sash which is 6m of length at LDK, the space changes its character from room to stage in nature. To live comfortably in each of 4 seasons, improve its performance of adiabaticity and airtightness.

01

01 | 舞台 - 舞台の家



LDK・テラス

CASE480
大屋根の垂木の家


施工場所 千葉県市原市
坪単価 真公開
建築費合計 2,824万円+税計費(13~15%)

五感から連続する素材によって構成された住宅。構造を可能な限りそのままの形で残すことで、居住空間に自然と馴染む構造美を創出しました。建物の断熱には大きな開口部を設けて、LDKに日射の採光を取り入れています。合わせて、外部からの視線を遮るために、道路側にはルーバーを設置。プライバシーを確保しつつ、リビングから外を見た際に、圧迫感のない広がりある空間を実現しました。


Laying out the rafters continuously from entrance to inside to show the structure beauty. The wide windows have arranged to the wall along the street, so that plenty of daylight shine in. On the other hand, louver is installed in front of the house to block the glance of pedestrians. This house has managed both of open feeling and privacy.

05




05 | 大屋根の垂木の家



018



082



リビング・ダイニング

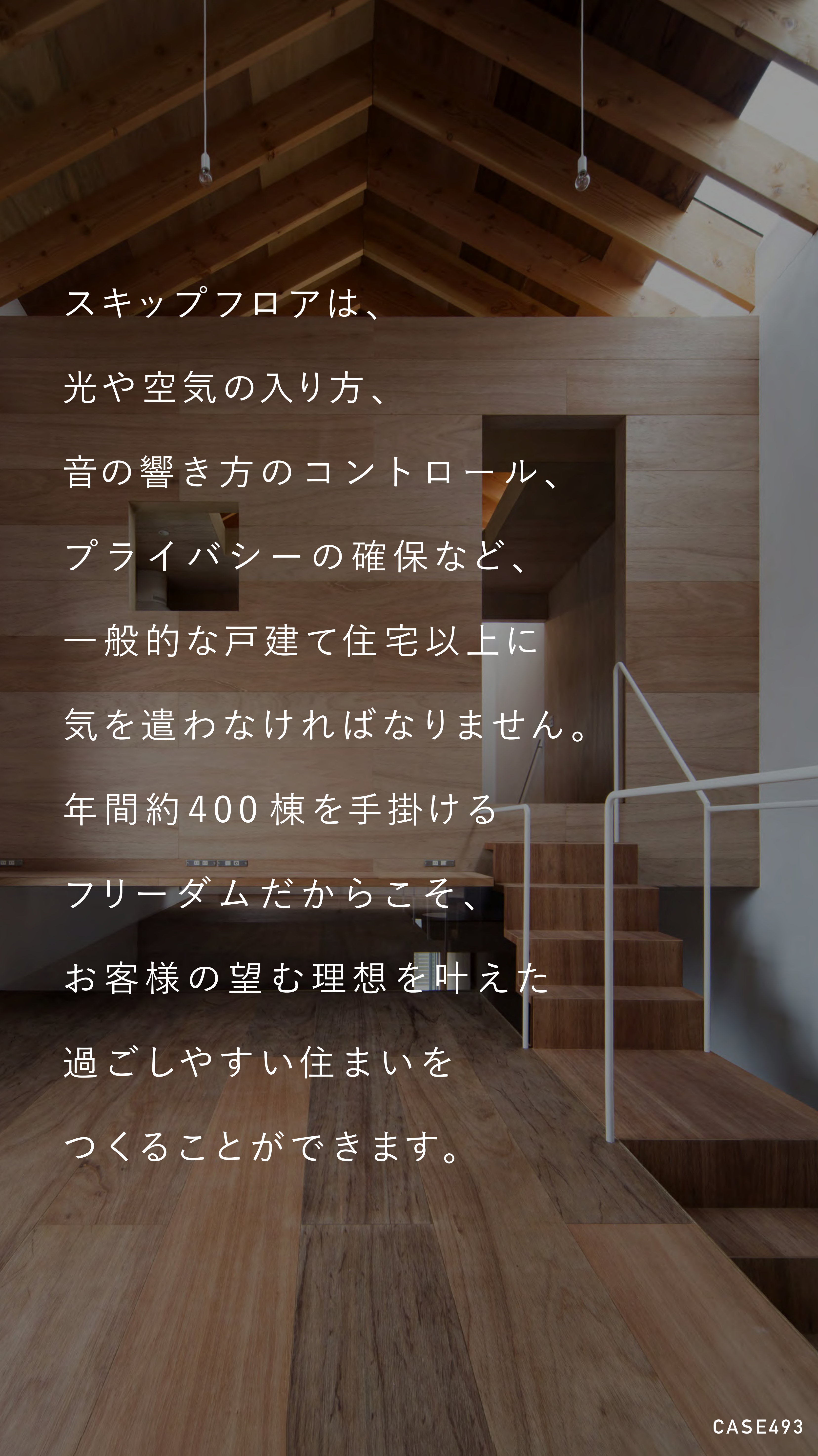
リビング・ダイニング 書斎

CASE480 | 大屋根の垂木の家

083

年間約 30,000 人が
手にする住宅作品集を
取り寄せる





スキップフロアは、
光や空気の入り方、
音の響き方のコントロール、
プライバシーの確保など、
一般的な戸建て住宅以上に
気を遣わなければなりません。
年間約400棟を手掛ける
フリーダムだからこそ、
お客様の望む理想を叶えた
過ごしやすい住まいを
つくることができます。

家づくり相談会で 理想の暮らしを 叶えませんか？



家づくり無料相談会

水曜日を除く毎日開催！

10：00～21：00まで。所要約2時間。

土地探しの相談をする

建物の相談をする

オンラインで相談をする