

フリー
ダム

DIGITAL

CONCEPT

CATALOG

#10 変形地で叶える暮らし

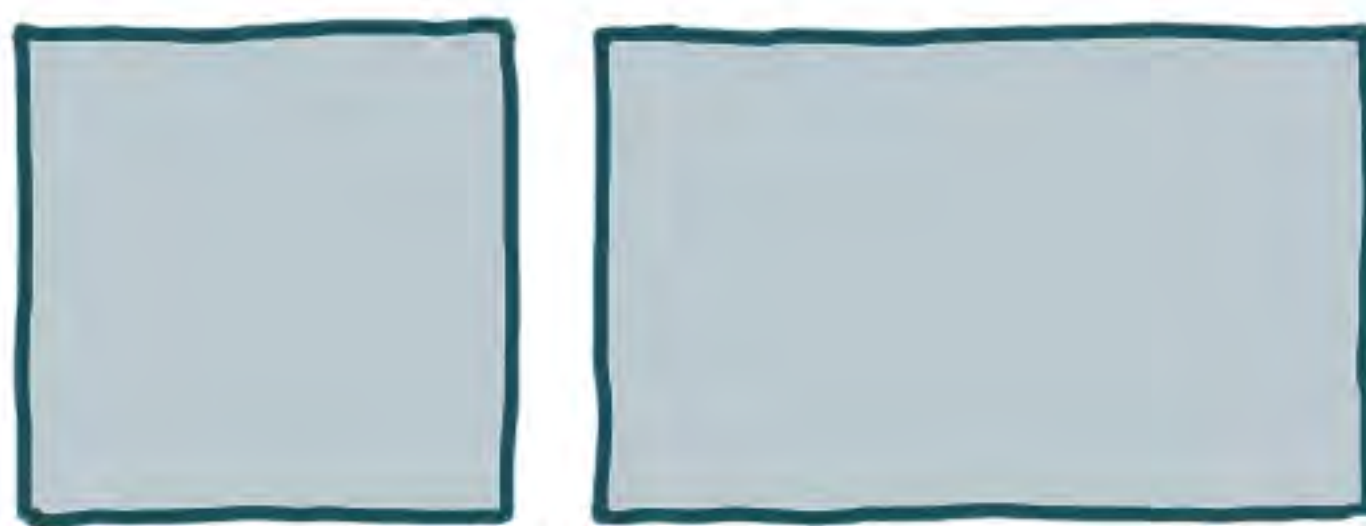
変形地とは、

整形された正方形や長方形ではなく

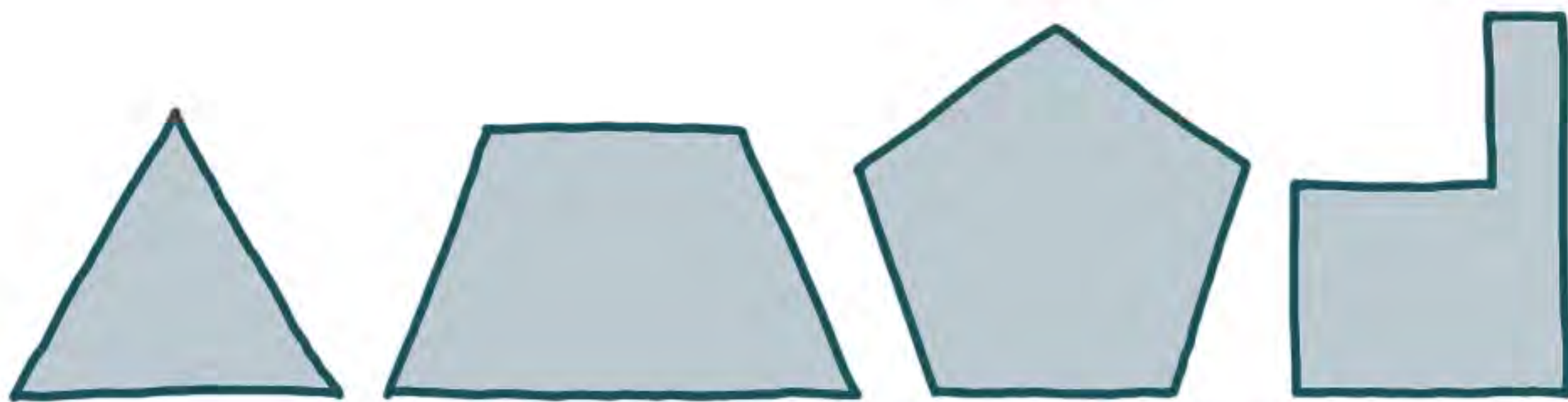
三角形や台形 などの

いびつな形をした土地のことです。

整形された土地



変形地



他には、極端に細長い土地や旗のような形をした旗竿地、土地に高低差がある傾斜地などがありますが、今回は三角形や台形などの変形地を中心にをご紹介します。

変形地の

『メリット』を

ご紹介します。

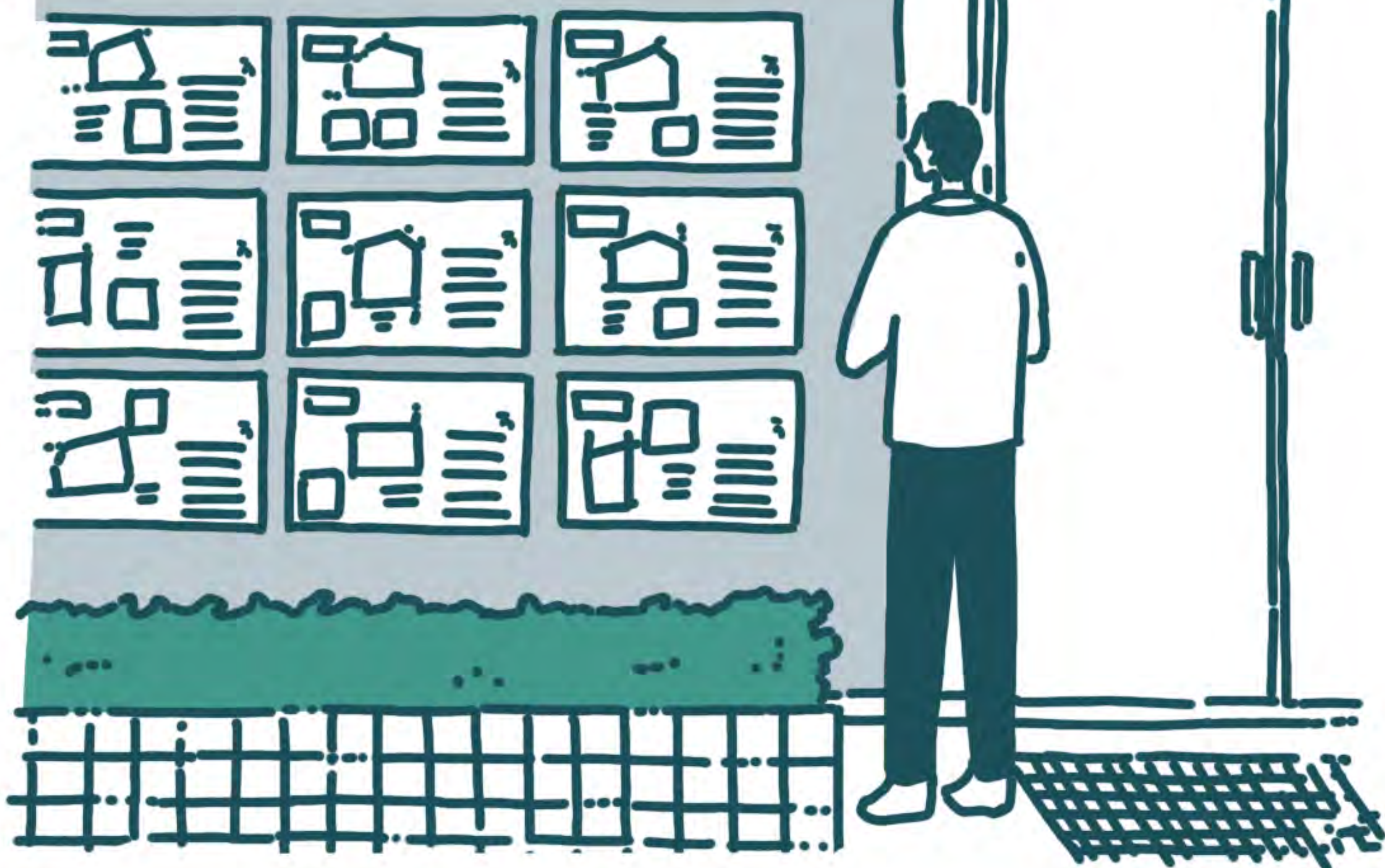
変形地は

土地代を抑える

ことができます。

生活個性

売地情報



変形地は整形地と比較して安価な土地が多いことから、土地代を抑えることができ、建物へかける予算に余裕を持たせることができます。



変形地の

『デメリット』を

ご紹介します。

建築会社によっては

提案できない

ことがあります。



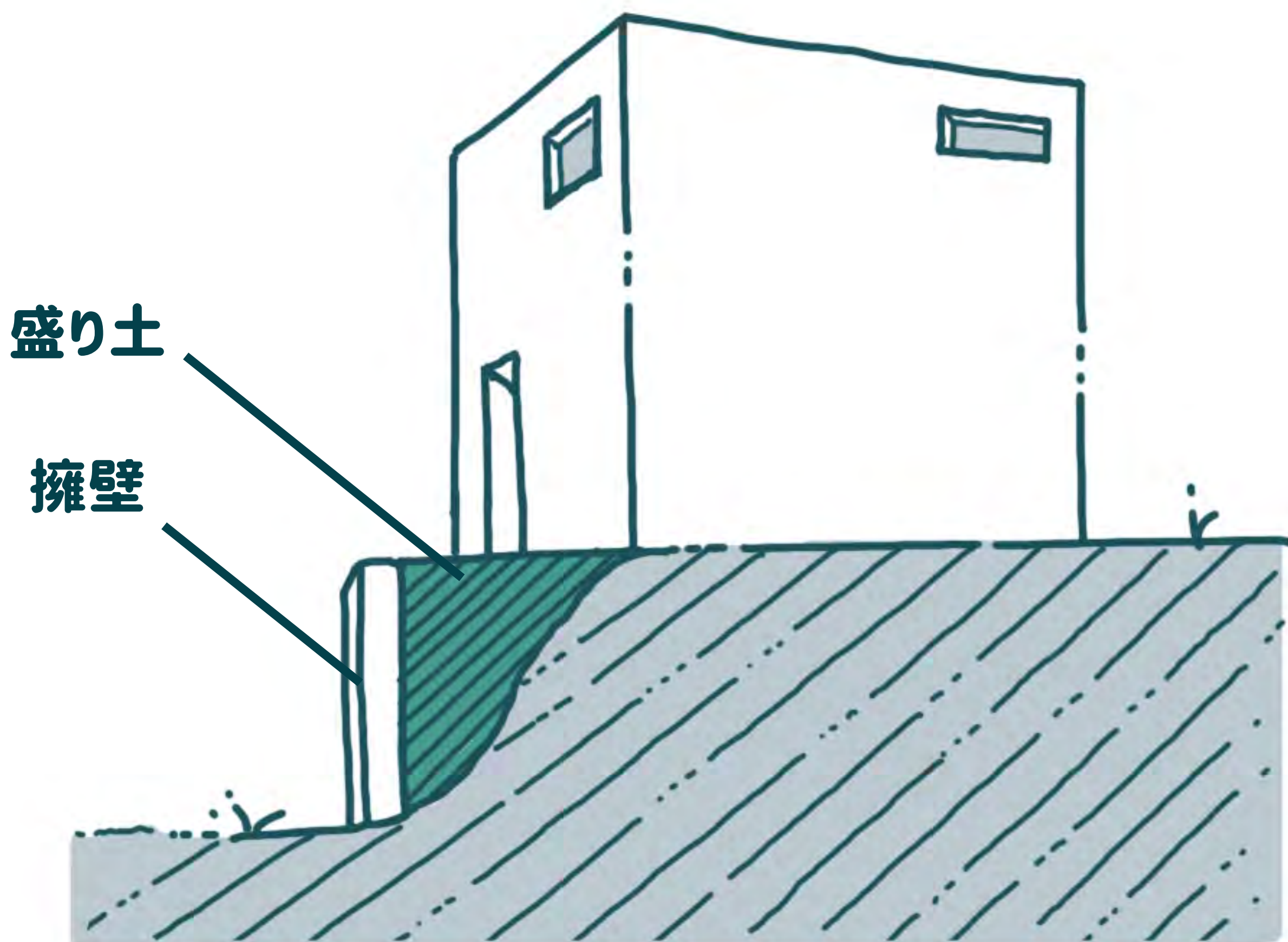
規格化された住宅を主に扱うハウスメーカーなどでは、変形地での家づくりに対応していないことが多いため、注意が必要となります。

高低差のある土地に建てる場合、

※

付帯工事費用が高くなりがち

※ 建物以外にかかる費用のこと

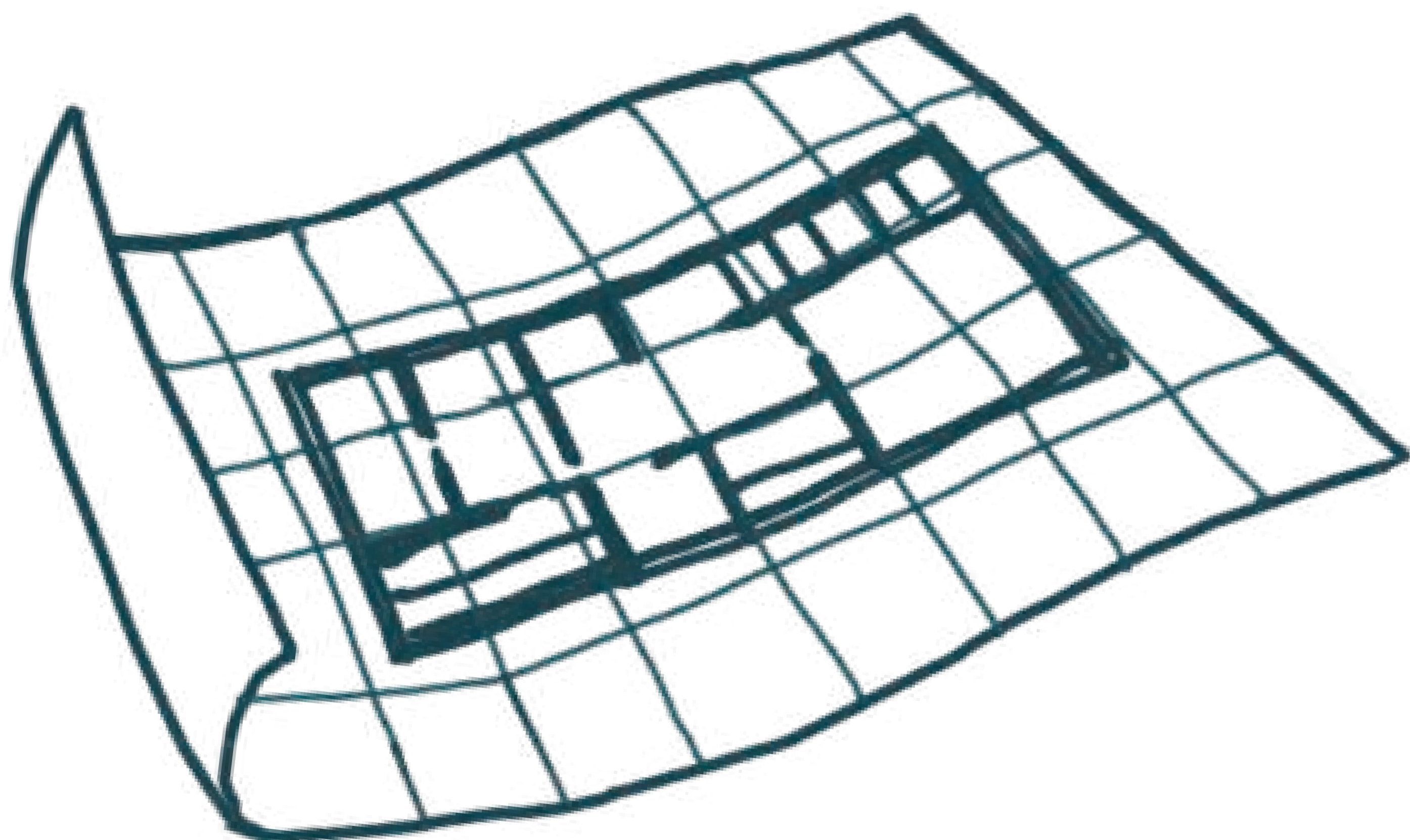


敷地に高低差がある場合には、擁壁を建てて、擁壁と土地の隙間を土で埋める必要があるため、そのための費用が発生する場合があります。

フリーダムの自由設計なら
デメリットを

解決

することが可能です。



土地の高低差を利用し

眺望を楽しむ家

を

設計できます。



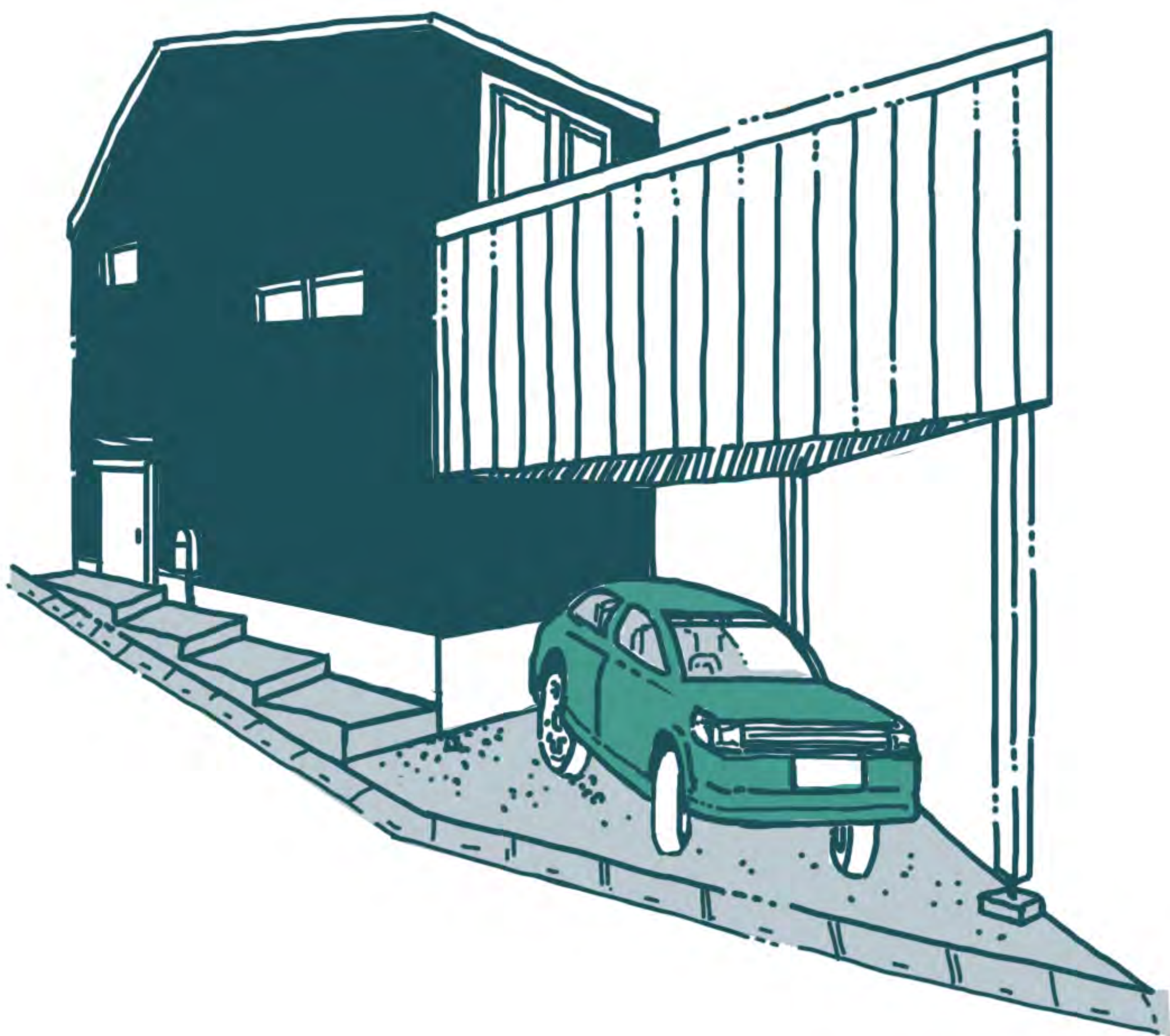
高低差がある傾斜地などにおいて生じる視線が抜けるスペースを上手く活用することで、眺望を望める設計をすることができます。

変形地は形状が特殊なため

特徴的な家

に

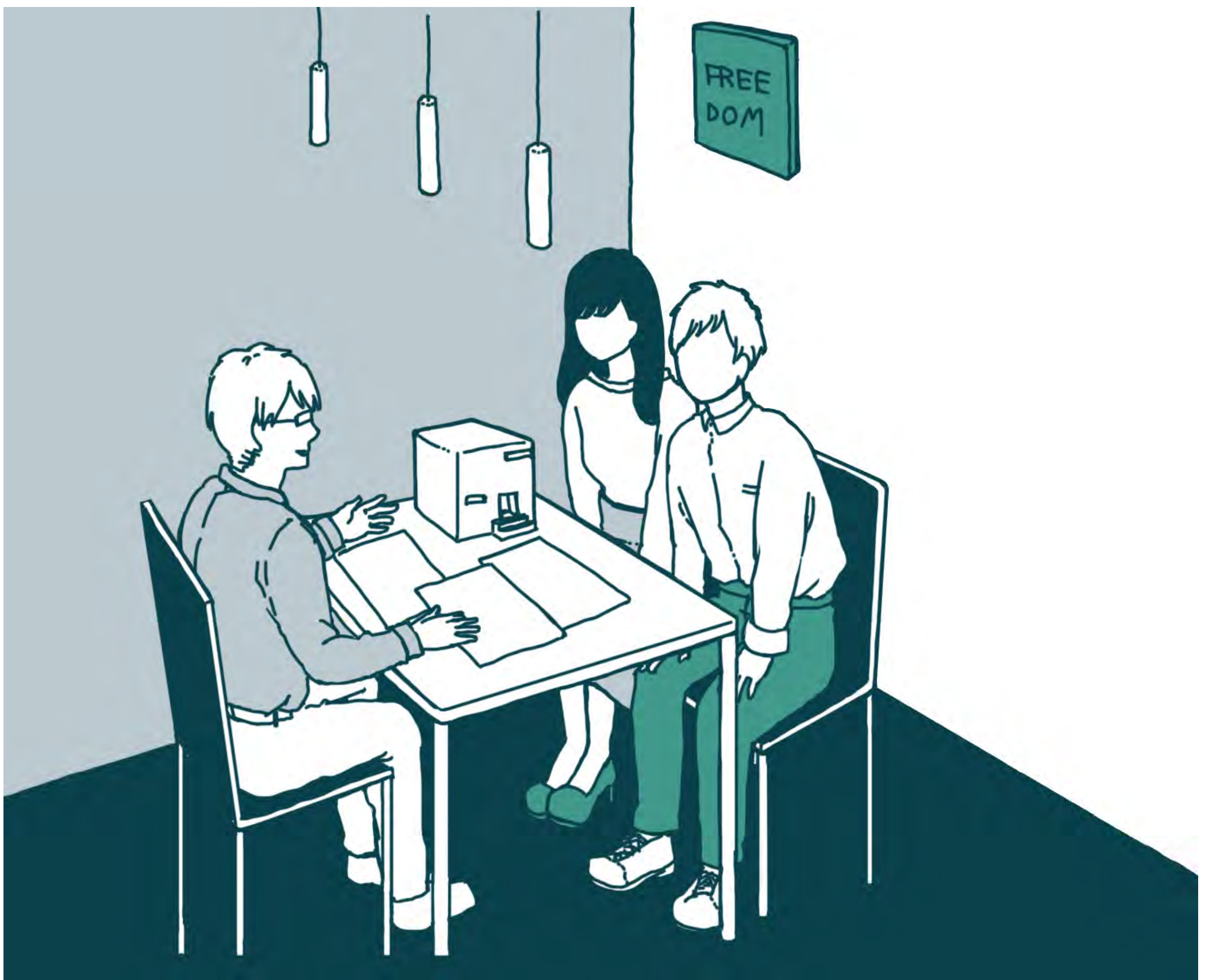
なりやすいです。



フリーダムの家づくりでは、全てのご要望に対して完全自由設計でのご提案をしていますが、整形でない変形地に合わせた設計プランを描くことで、より特徴的な家になりやすくなります。

変形地 も候補として

ご検討してみませんか？



変形地の中には「本当にこの土地で家づくりができるの？」というような、家づくりのイメージがしにくいものもあります。フリーダムでは、設計事務所ならではのアイデアで家づくりを叶えられ、変形地もメリットがある候補地としてご検討いただけます。

実例紹介

変形地に建てた実例を
土地形状別にご紹介

変形地で
建てた
実例紹介

土地形状

崖の上

に建てた実例



[この実例の写真をもっとみる](#)



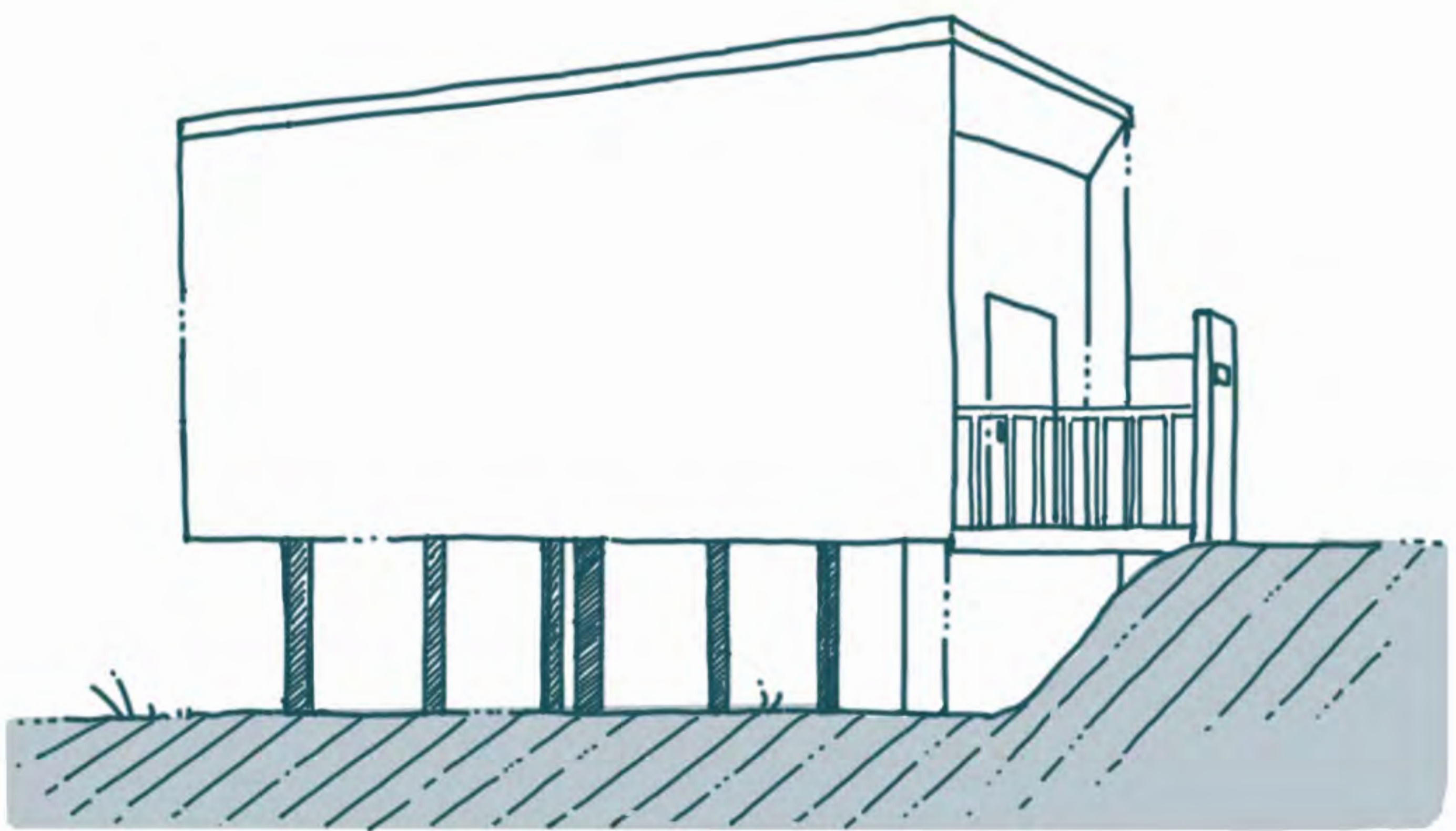
週末を楽しむセカンドハウスとして建てた住宅。

ロケーションが素晴らしく、季節折々の景観が楽しめるのも魅力のひとつ。リビングにはガレージを眺められるショーケースを設け、愛車のある暮らしを満喫できる空間へ。

この実例の写真をもっとみる

設計 事務所の 腕の見せ所

「独立柱」を使用し 建物を支える



通常建物に沿って擁壁工事をするとところ、この事例では「独立柱」を使用したピロティ形式とすることでコストダウンを図りました。建物を点で支えるこのような方法は緻密な構造計算が必要となり、フリーダムのような体制の整った設計事務所でないとなかなかできない技術です。



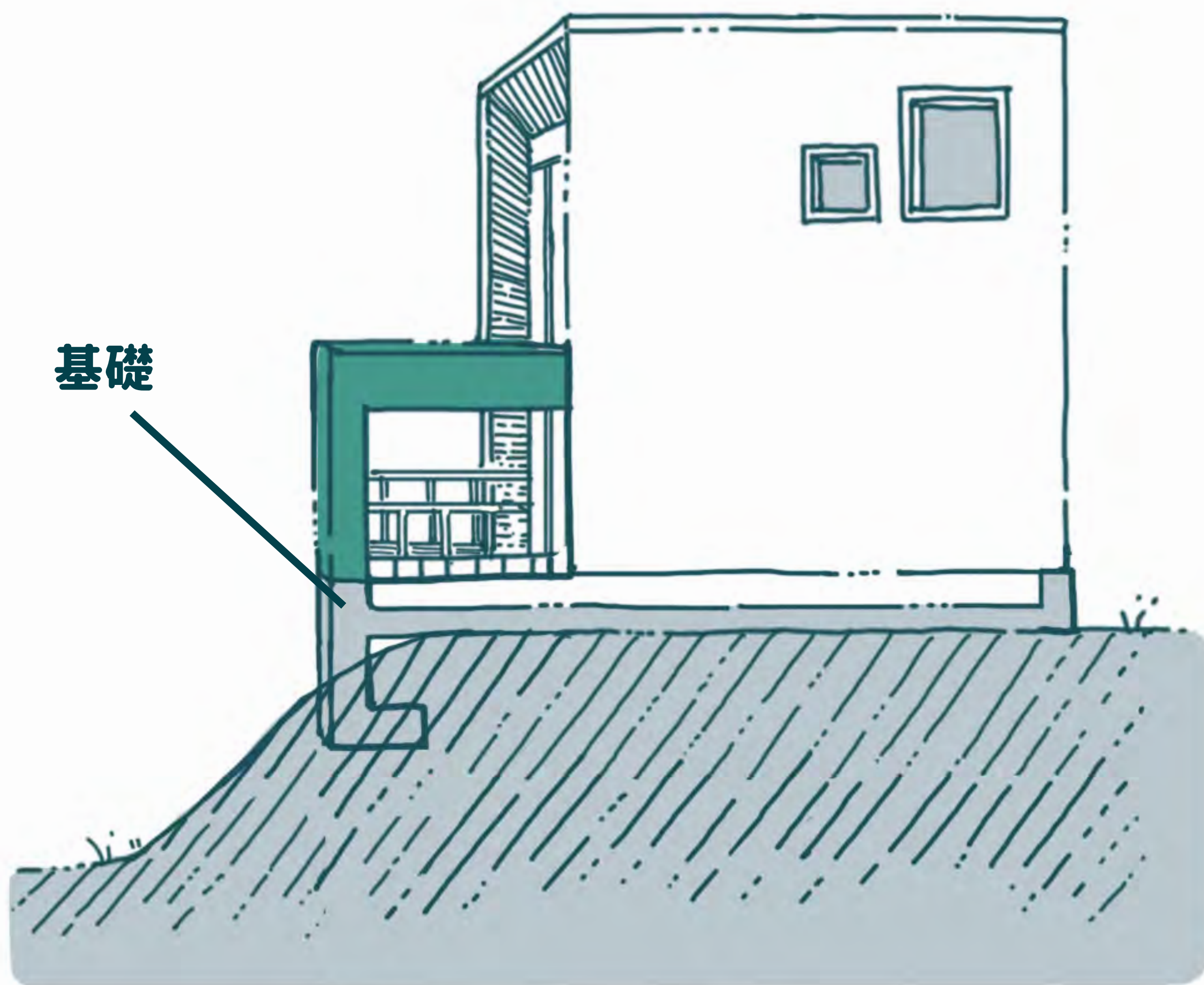


小高い丘の上に位置する旗竿敷地に計画された住まい。
隣地と接する南側は開口を減らし閉鎖的ながら、眺望の良い北側に大開口を多く設けました。大開口から入る柔らかな光と開放感により、心地よい空間に仕上がっています。

[この実例の写真をもっとみる](#)

設計 事務所の 腕の見せ所

床を張り出して 可能な限り床面積を増やす



傾斜面に床を張り出すことで、可能な限り床面積を増やした例です。基礎形状の工夫により、しっかりと建物を支える構造にしています。この方法を使用することで、コンクリートで固めたり擁壁工事をするよりもコストダウンが図れます。

変形地で
建てた
実例紹介

土地形状

三角形・台形

に建てた実例



[この実例の写真をもっとみる](#)

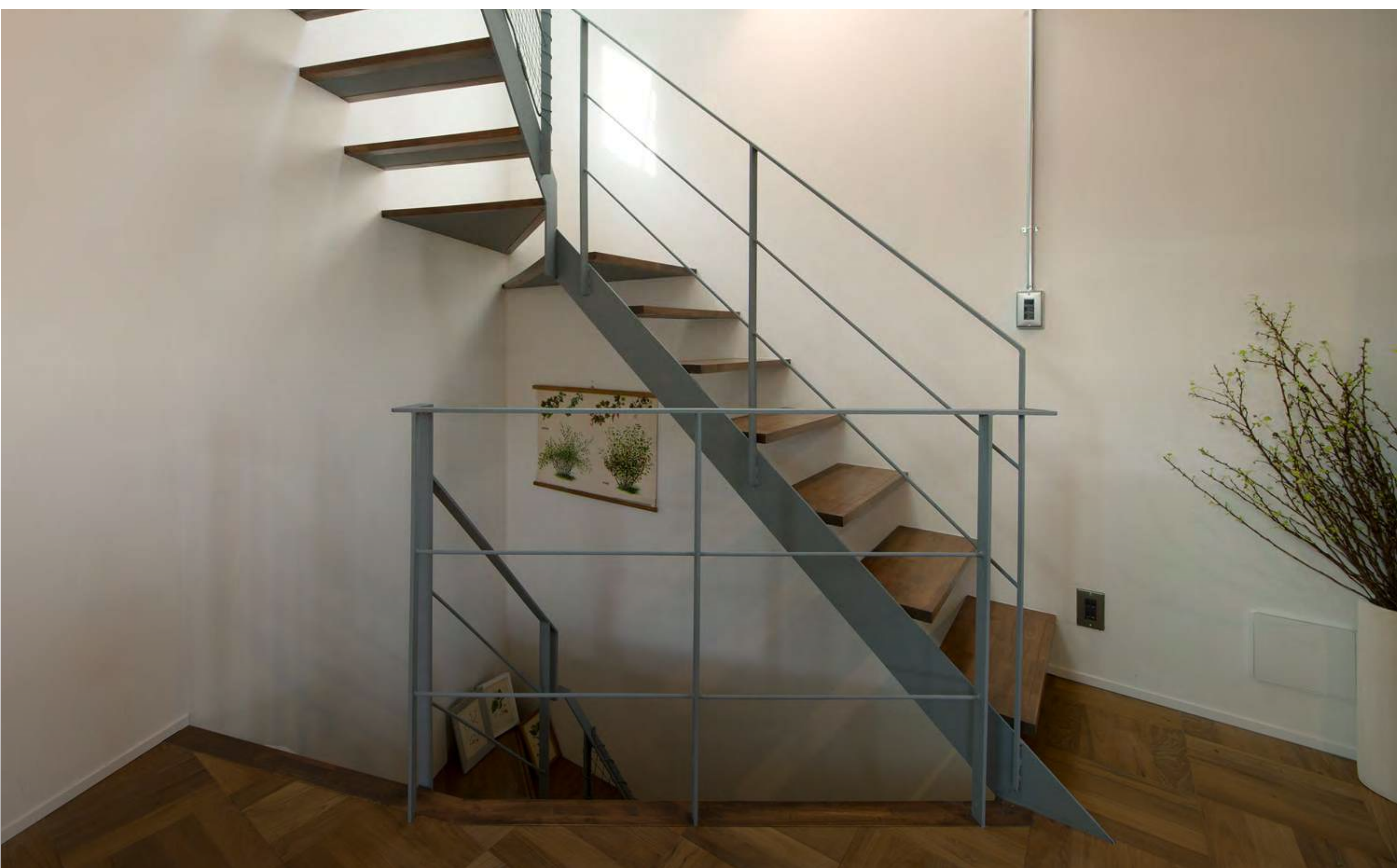


2方向が道路に面した台形の変形地に計画された住まい。
2階に広いテラスバルコニーを設け公園に向かって視界が広がるメガホン型の外観。質感の異なる素材がメリハリをつくり、見る角度で見る角度で印象が変化するのも特徴です。

この実例の写真をもっとみる



[この実例の写真をもっとみる](#)



三角形の土地形状をトレースするように計画された住まい。
黒の外壁から、木材で囲まれたバルコニーが飛び出したよ
うな印象的な外観。LDKには、大開口を設けバルコニーか
ら入る光と風が心地よい快適な住まいになりました。

[この実例の写真をもっとみる](#)



[この実例の写真をもっとみる](#)

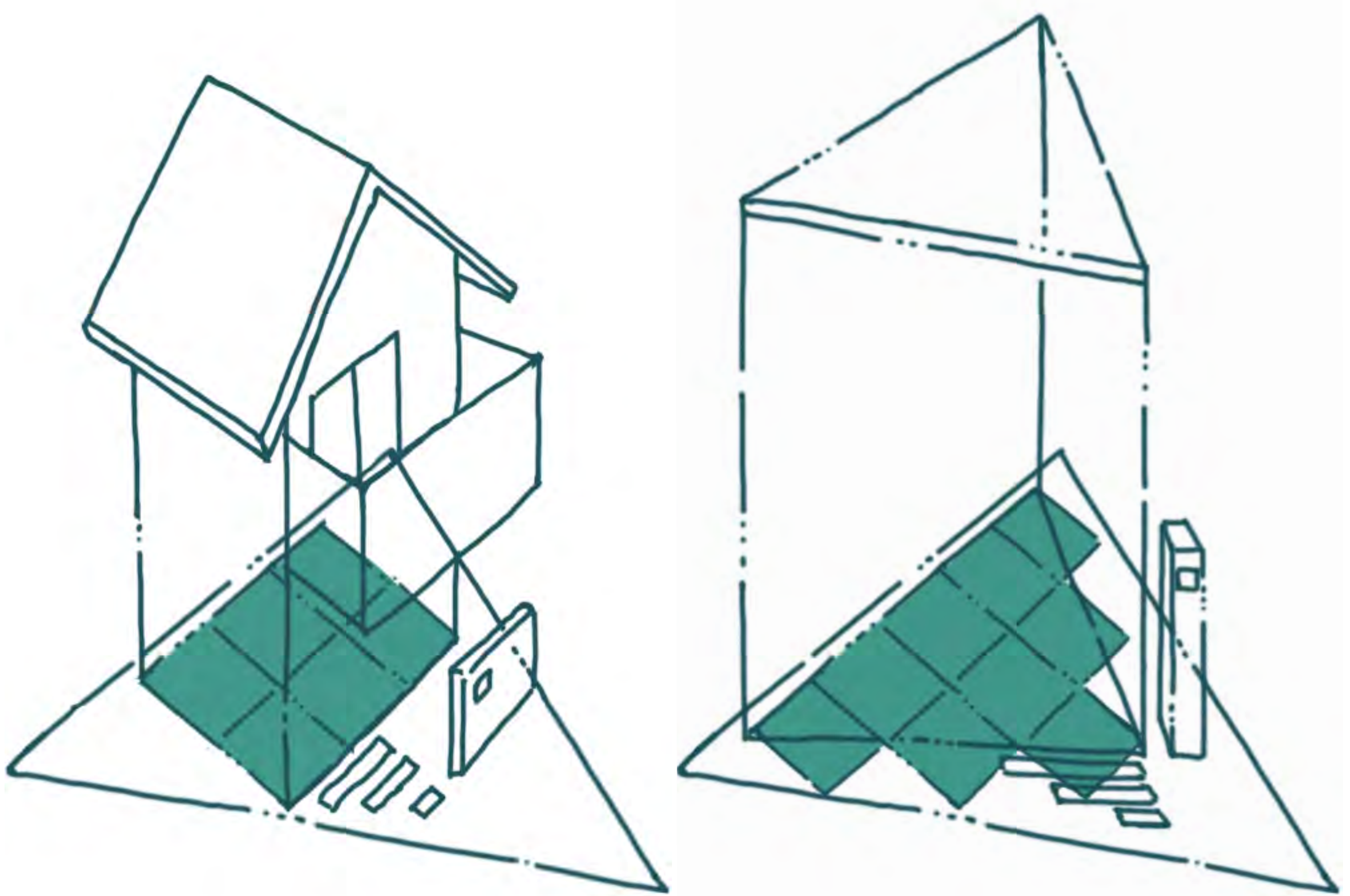


三角地に建てた住宅。階段を中央に配置し、上から光を落としたり、1階から2階へかけて本棚を造作することで、上下階のつながりを意識しています。また、LDKを中心として回遊性のある間取りを計画しました。

[この実例の写真をもっとみる](#)

設計 事務所の 腕の見せ所

建物形状に沿った間取りで
敷地面積を最大限有効に使う



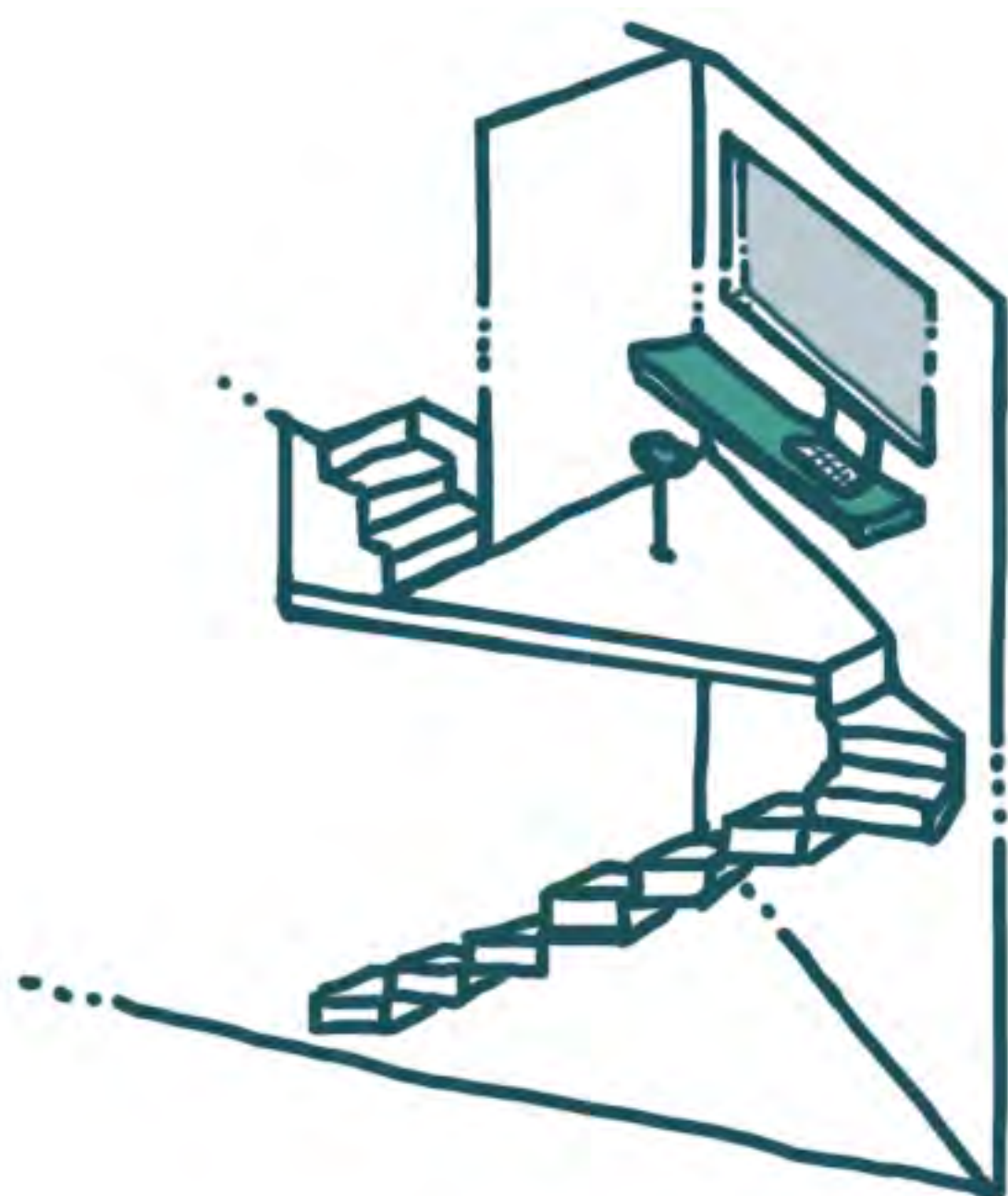
ハウスメーカー

フリーダム

ハウスメーカーなどでは、原則三角形の土地に対し四角形の建物しか建てられません。フリーダムでは、そのような規格がないため、土地形状に沿った形で間取りを描くことができます。

設計 事務所の 腕の見せ所

角のスペースを 有効に使う



廊下兼
フリースペースに



車庫と
バルコニーへ

変形地でどうしても生まれてしまう「角のスペース」。自由設計のフリーダムでは、廊下兼フリースペースとすることで、家族の気配を感じながら作業できる場にしたり、車庫やバルコニーのように角の気にならない空間にするなど、お客様の暮らしに合わせてながら角のスペースも有効活用します。

おまけ
実例紹介

土地の形は整形でも

建物の形を变形

にした実例



[この実例の写真をもっとみる](#)

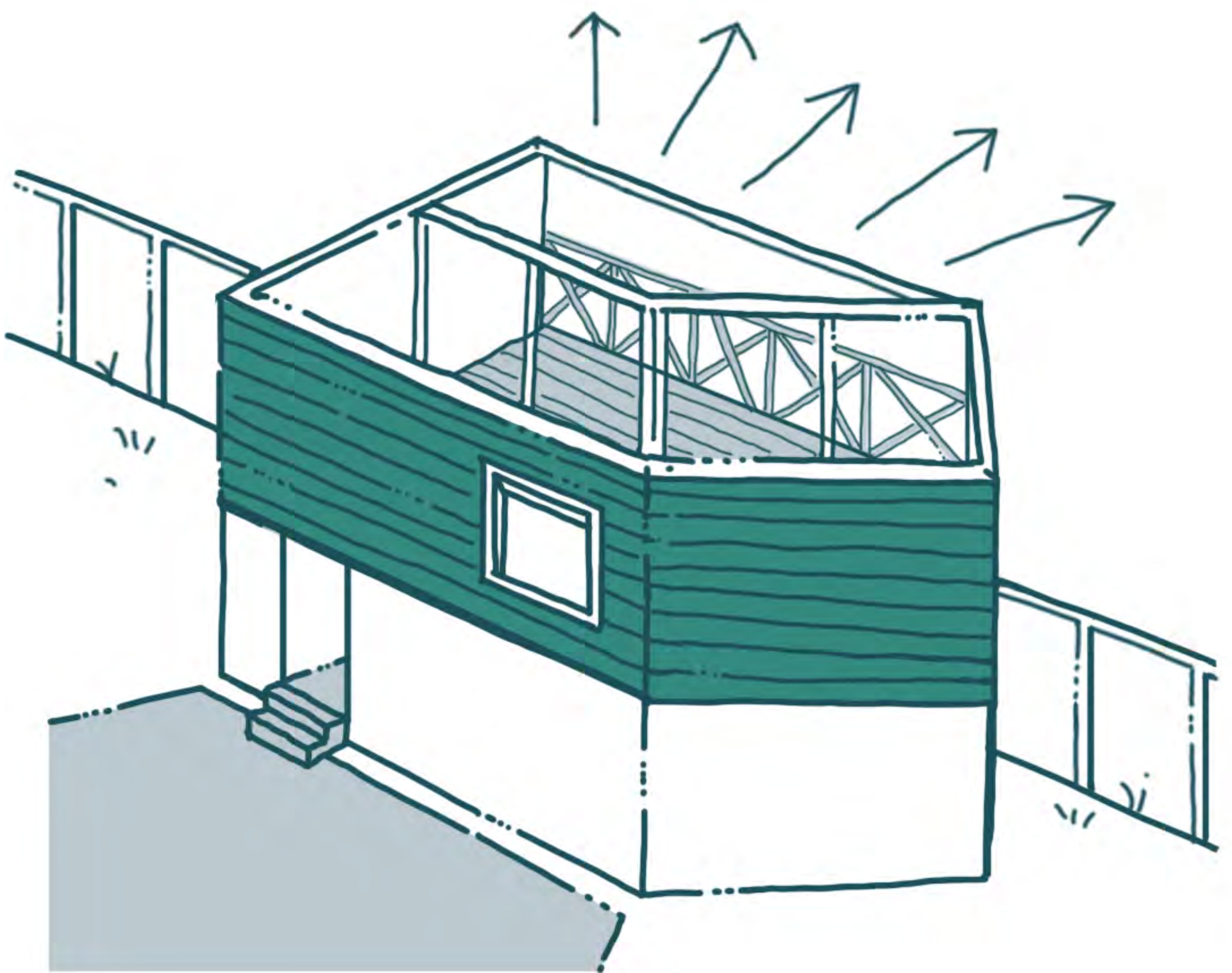


「山荘」をコンセプトに眺望を楽しめるプランで描いた住宅。
2階には湖畔を見渡せる半屋外空間のバルコニーを配置。
LDKを「への字」型とすることで、リビングとキッチンの両方からバルコニーに視線を送れるプランを計画しています。

[この実例の写真をもっとみる](#)

設計 事務所の 腕の見せ所

LDKどこからでも
景色を楽しめるように
建物を変形した家



こちらの事例は、建物の形状をあえて変形させた例です。
高台の見晴らしのいい景観側に空間を寄せるように建物自
体を変形することで、リビングやキッチンで過ごしていても
景色を楽しめる家となりました。

約40例の

写真、間取り、価格などを

紹介する **住宅作品集** を

無料でお届け。

CASE495
舞台の家


施工場所 愛知県常陸市
坪単価 62万円
建築費合計 3,000万円+税計費(13~15%)

豊かな自然に包まれる心地よい土地を数回にして、素晴らしいロケーションを活かすべく計画された住宅。6mの全開口となるサッシを設けると、窓と一体化したLDKが「舞台」として広がり、自然の中にある「舞台」のような感じに代わります。断熱材や気密性、地中蓄熱は断熱の採用にもこだわり、四季を高めることでの空間を実現しました。

The house has planned to make use of a great location where the land enveloped by rich nature. To open the saash which is 6m of length at LDK, the space changes it's character from room to stage in nature. To live comfortably in each of 4 seasons, improve its performance of adiabaticity and airtightness.

01

01 | 舞台 - 中央の木の家の家




LDK・テラス

CASE480
大屋根の垂木の家


施工場所 千葉県市原市
坪単価 再公開
建築費合計 2,824万円+税計費(13~15%)

5階から連続する木次によって構成された住宅。構造を可能な限りそのままの形で保つことで、居住空間に自然と馴染む構造美を創出しました。建物の側面には大きな開口部を設けて、LDKに日射の採光を取り入れています。合わせて、外部からの視線を遮るために、道路側にはルーバーを設置。プライバシーを確保しつつ、リビングから外を見たい際に、圧迫感のない広がりある空間を実現しました。

Laying out the rafters continuously from entrance to inside to show the structure beauty. The wide windows have arranged to the wall along the street, so that plenty of daylight shine in. On the other hand, louver is installed in front of the house to block the glance of pedestrians. This house has managed both of open feeling and privacy.


05

05 | 大屋根の垂木の家の家




018


CASE495 | 舞台の家




外観



リビング・ダイニング



リビング・ダイニング 階段



階段

082

CASE480 | 大屋根の垂木の家の家

083

CASE480 | 大屋根の垂木の家の家

年間約 30,000 人が
手にする住宅作品集を
取り寄せる





変形地の住宅は、一般的には

こだわりを反映させることが

難しいとも言われます。

しかし、完全自由設計の

フリーダムだからこそ、

そんなデメリットをメリットへ変え、

お客様の望む理想を叶える住まいを

つくることができます。

土地探しや設計のプロが
あなたの家づくりを
サポートいたします。



家づくり無料相談会

水曜日を除く毎日開催！

10：00～21：00まで。所要約2時間。

土地探しの相談をする

建物の相談をする

オンラインで相談をする