

フリー
ダム

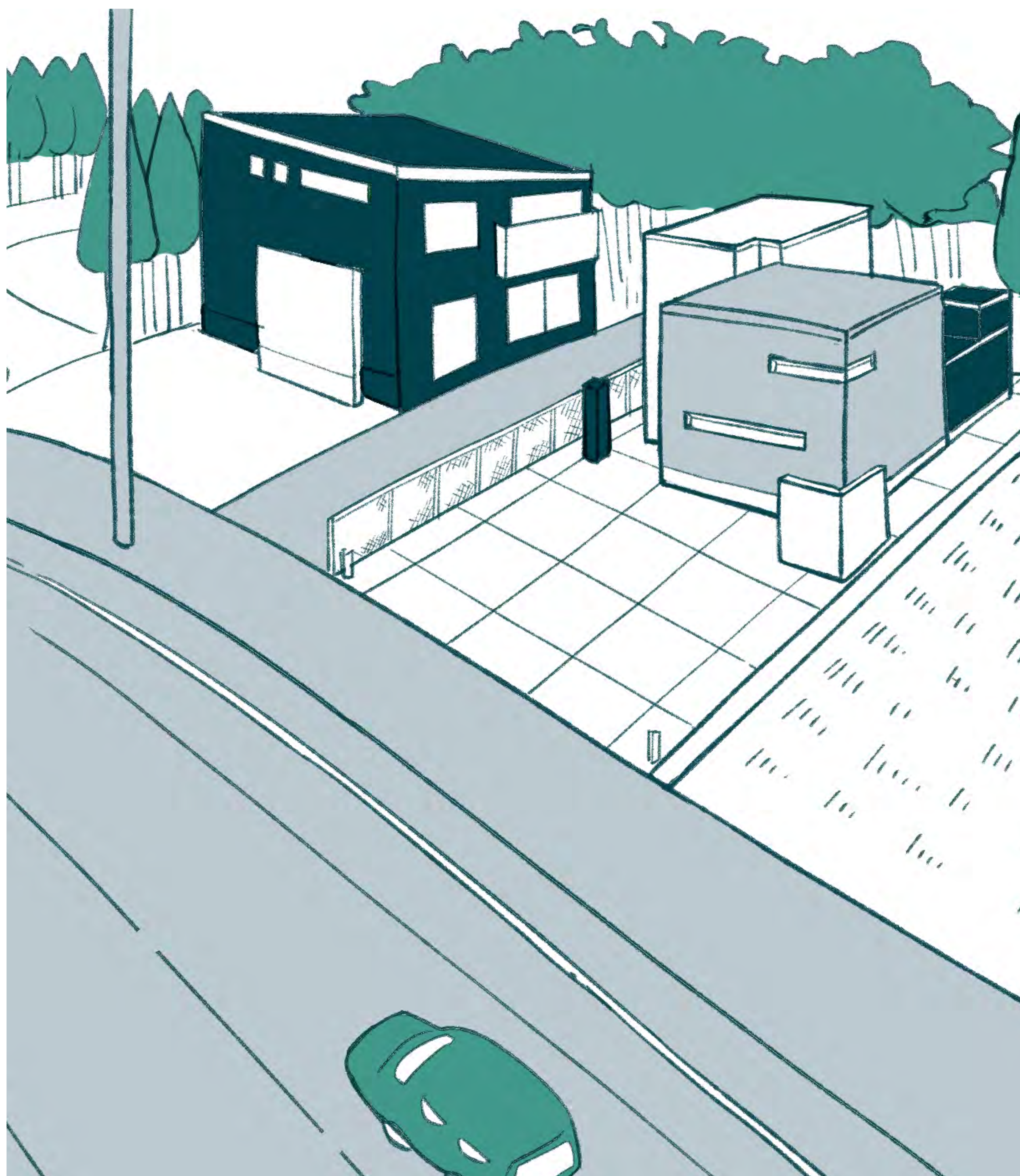
DIGITAL
CONCEPT
CATALOG

#14 郊外での暮らし

郊外での家づくりとは、
主要都市部などの

都心以外 で

計画する家づくりのことです。



テレワークが増えてきた今
都心ではなく

郊外での暮らし の

需要が高まってきています。

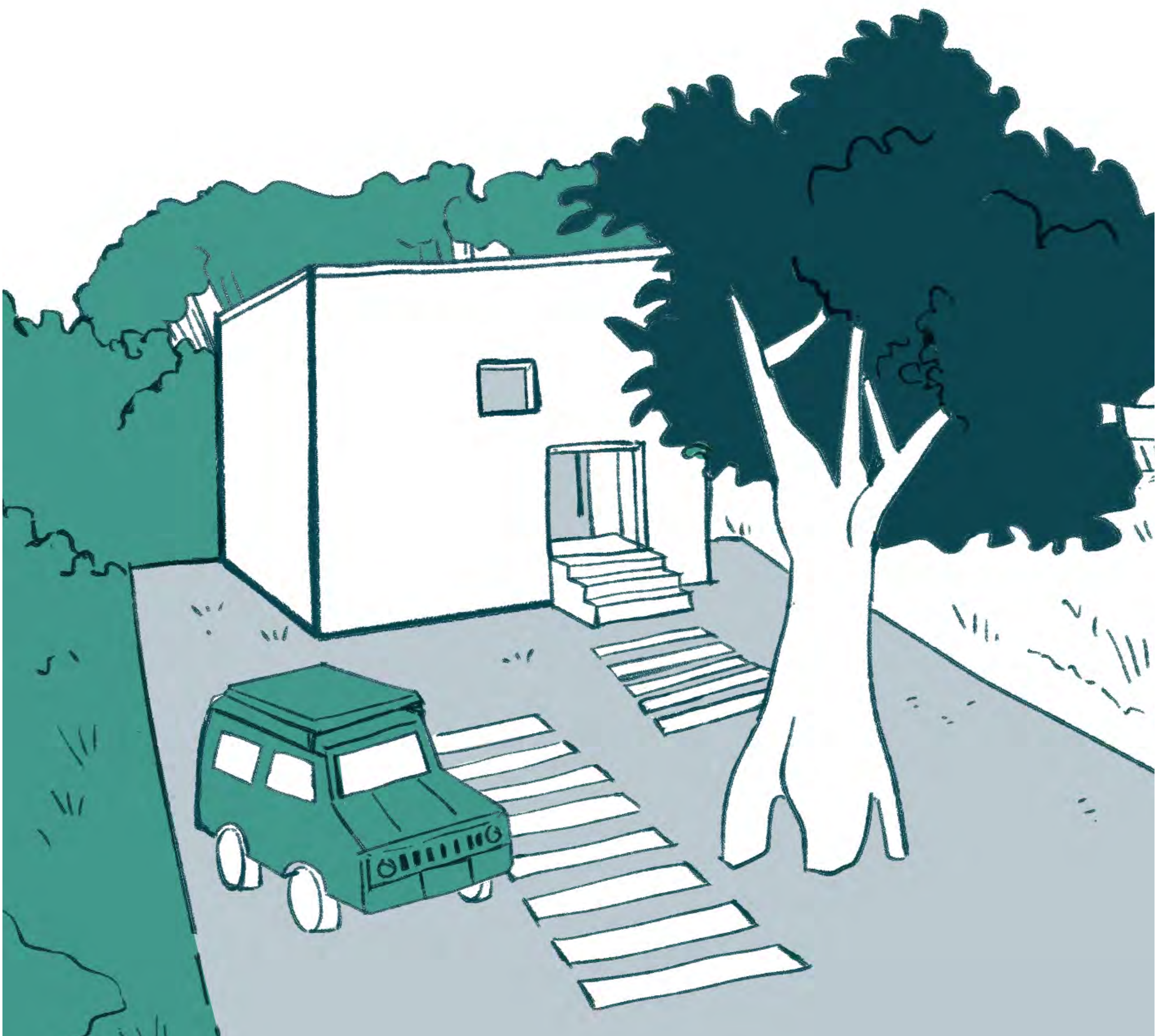


郊外住宅の
『メリット』を
ご紹介します。

都心から離れることで

自然のある豊かな住環境

が望めます。

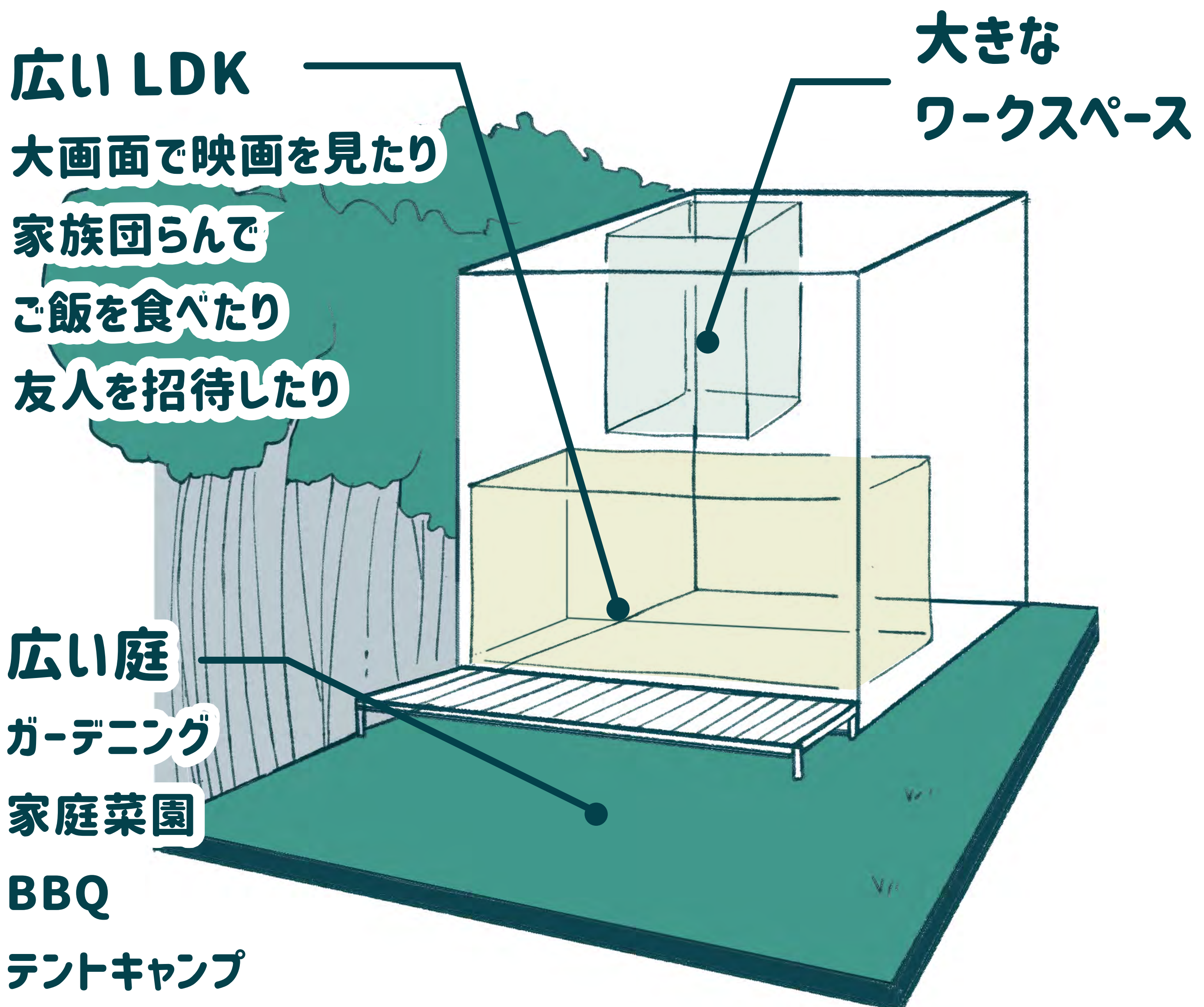


郊外での暮らしでは、都心よりもビルや建物などが少ないため、家の中にいながら窓から豊かな自然を望めるような家づくりが可能となります。

土地が広く使える分、

生活様式に合わせた空間

をご提案しやすくなります。

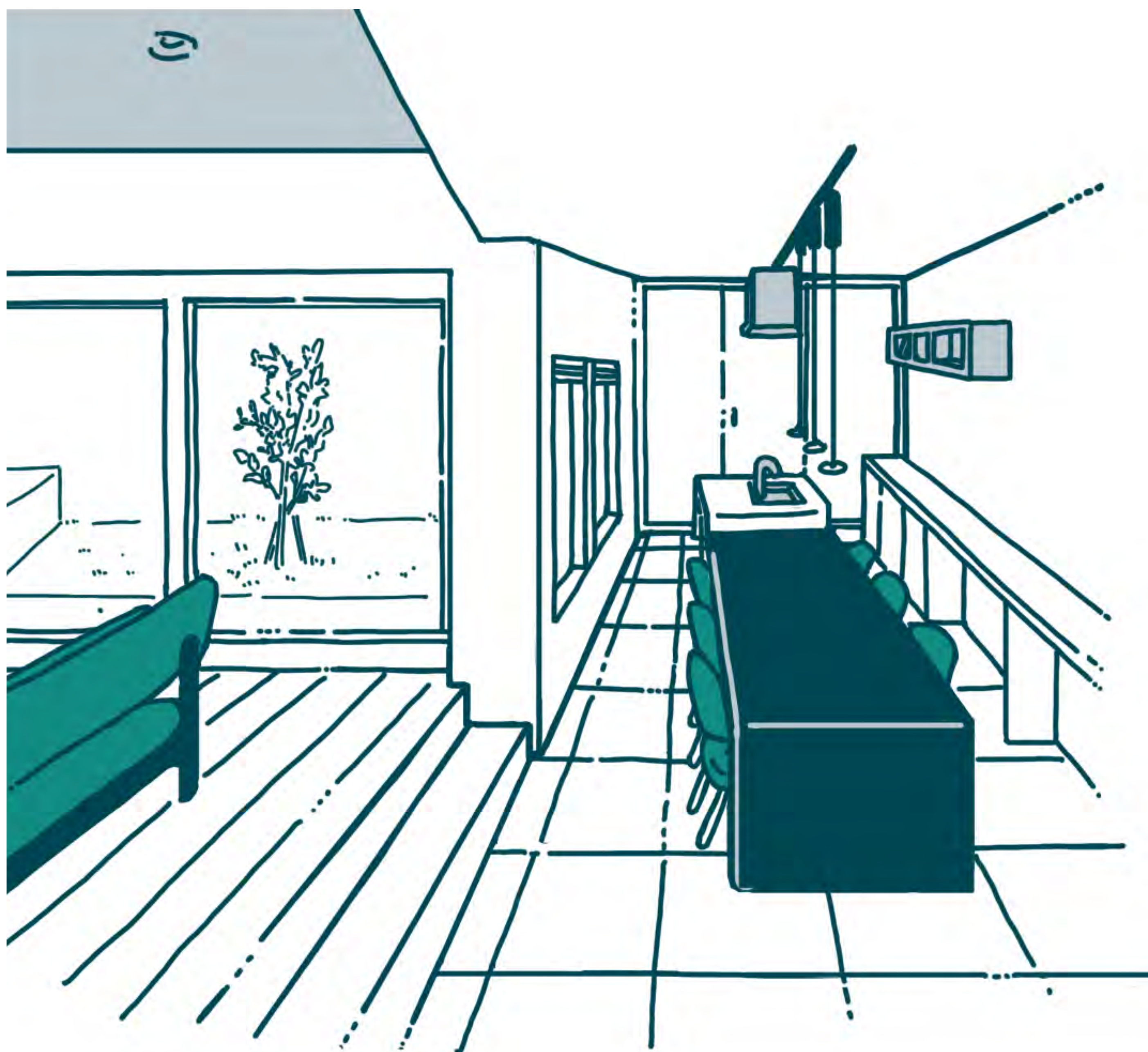


都心より土地を広く使えることが多いので、仕事のためのワークスペースや趣味のためのガーデニングスペースの確保など、土地面積を気にすることなく、より柔軟な空間のご提案ができます。

土地代が抑えられる分、

よりこだわりの家づくり

がしやすくなります。



都心よりも土地代が抑えられるため、その分建物にかけられる予算を上げることで、より空間や素材にこだわった家づくりを計画しやすくなります。

フリーダムでは、

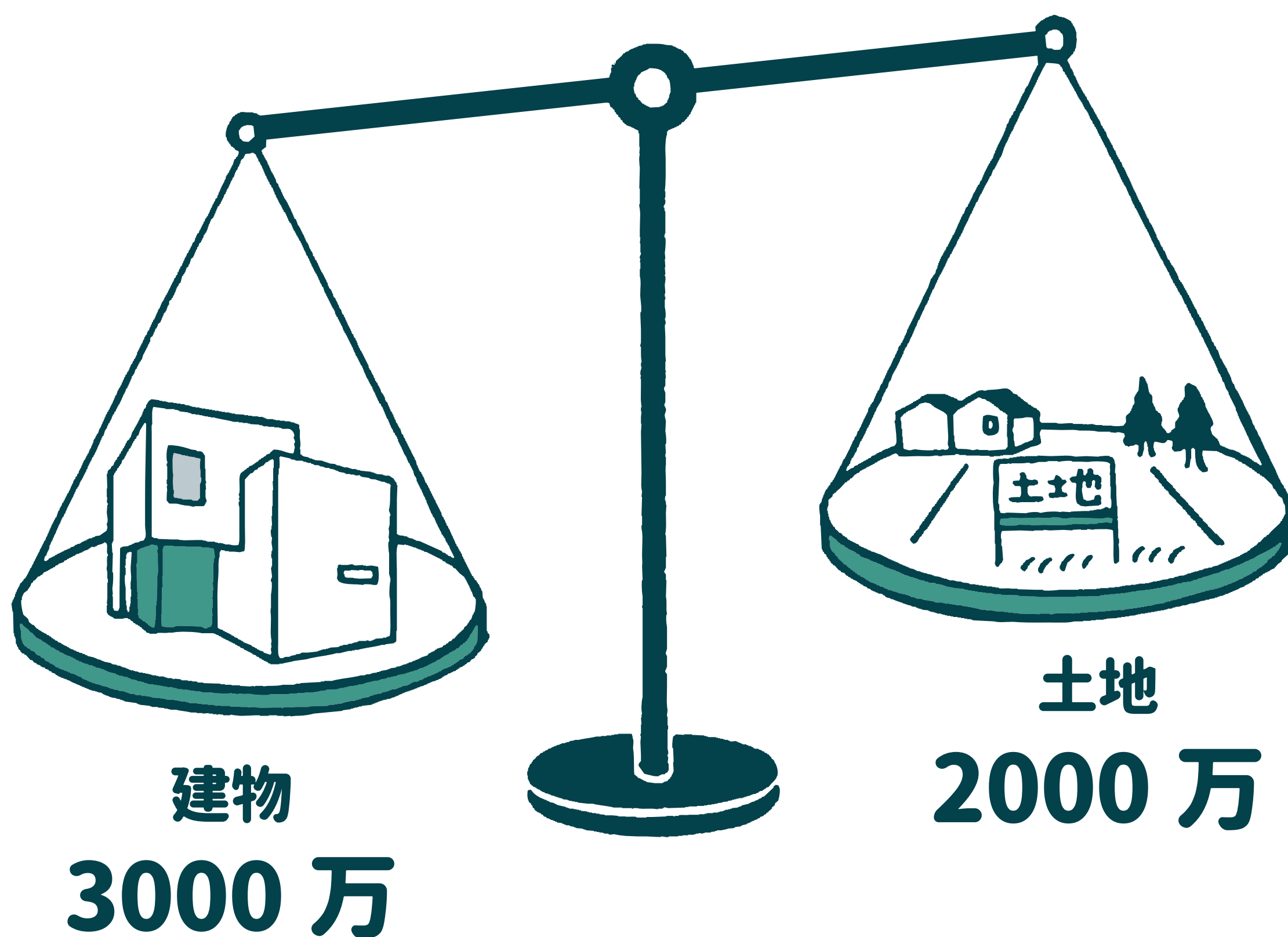
お客様の理想の暮らしに合わせて

コストバランス を考えながら

家づくりをご検討いただけます。

例：ご予算 5000 万円

／郊外でゆったり／



／こだわりをふんだんに／

フリーダムでは土地探しと家づくりをワンストップでご提案できます。そのためお客様の理想の暮らしに合わせた建物と土地のコストバランスを考えながら家づくりを計画できます。

The image shows a spacious, modern interior with a high ceiling made of exposed wooden beams. A mezzanine level with a wooden railing is visible above. In the foreground, there is a kitchen island with a white countertop and a sink. The floor is made of light-colored wood. Large windows in the background let in natural light. The overall aesthetic is clean and natural.

郊外住宅の
『デメリット』を
ご紹介します。

都心に通勤・通学する場合、
毎日の移動時間が長く

なることがあります。

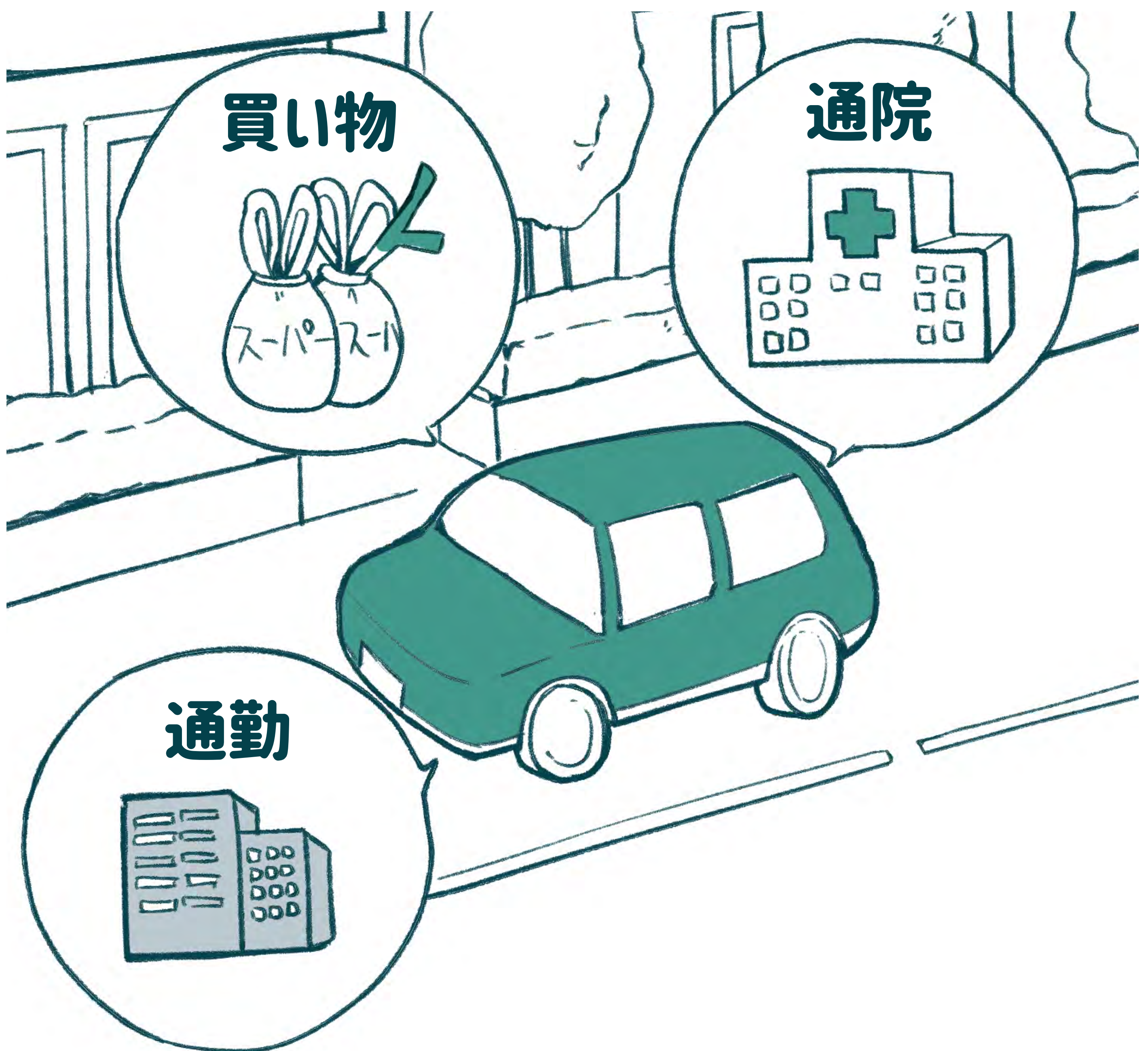


都心に通勤・通学する場合、移動距離が長くなること
があるため、乗り換えが多くなってしまったり、
移動時間が長くなってしまいう可能性があります。

郊外の場所によっては

車を持っていないと不便な

ことがあります。



場所によっては、通勤、買い物、通院などの日々の生活をするためにも距離が遠く、車で移動しなければ不便なことがあります。

都心での暮らしと郊外での暮らし

メリット・デメリットまとめ

メリット

都心での暮らし

- 毎日の通勤・通学の移動時間を短縮しやすい
- 利便性が高い

郊外での暮らし

- 自然のある豊かな住環境
- 土地代を比較的抑えることができる
- 土地に余裕が出来やすく、こだわりの家づくりがしやすい

デメリット

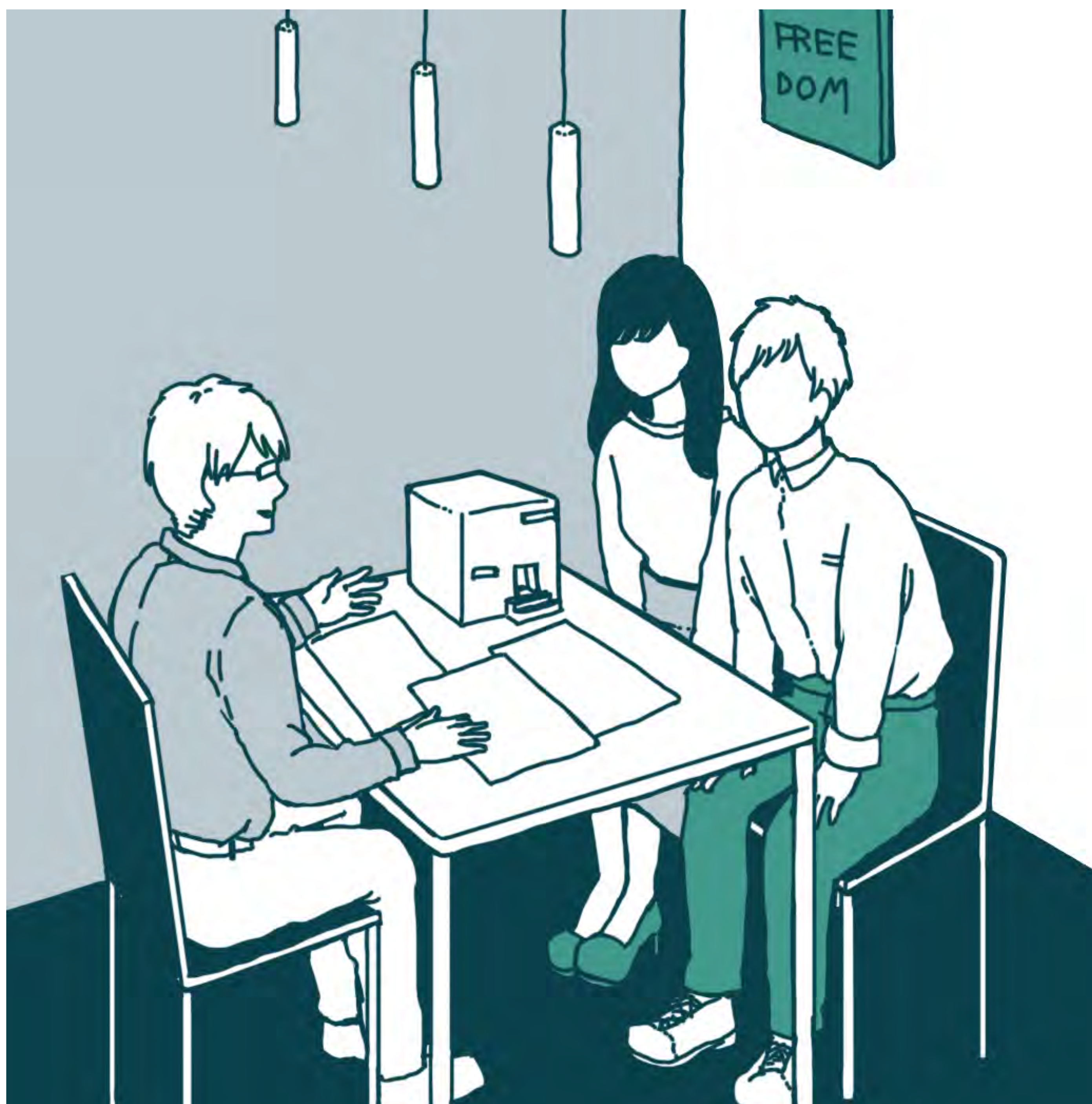
都心での暮らし

- 自然が少ないことが多い
- 土地代が比較的高い
- 3階建になりやすい

郊外での暮らし

- 都心に通勤・通学する場合、移動時間が長くなることがある
- 車がないと不便なことがある

家づくりに正解はありません。
フリーダムでは、お客様の
“したい暮らし”を叶えるための
家づくりをサポートします。



ご予約はこちら



実例紹介

郊外で建てられた
実際の実例を
ご紹介いたします。



郊外での暮らしでは、家の中にいながら窓から豊かな自然を望めるような家づくりが可能となります。こちらの事例では、LDKに大きな窓を設けることで、食事をしながらでも、キッチンで料理をしながらでも自然を望めるよう計画しました。

[この事例の写真をもっとみる](#)



建物を外壁で覆うようにすることで、外からの視線を気にすることなく、大胆に窓を配置できる設計に仕上げられています。中庭と外壁からはみ出す緑を望むことができ、家にいながら自然と共に過ごせるような、快適な住空間となっています。

[この実例の写真をもっとみる](#)



2階の吹き抜け横にワークスペースを設けた実例です。1階リビングで過ごす家族の気配を感じながら仕事ができます。また、吹き抜け横の中庭や、窓からの景色を眺められるように目線の高さに窓を配置することで快適な仕事環境を整えています。

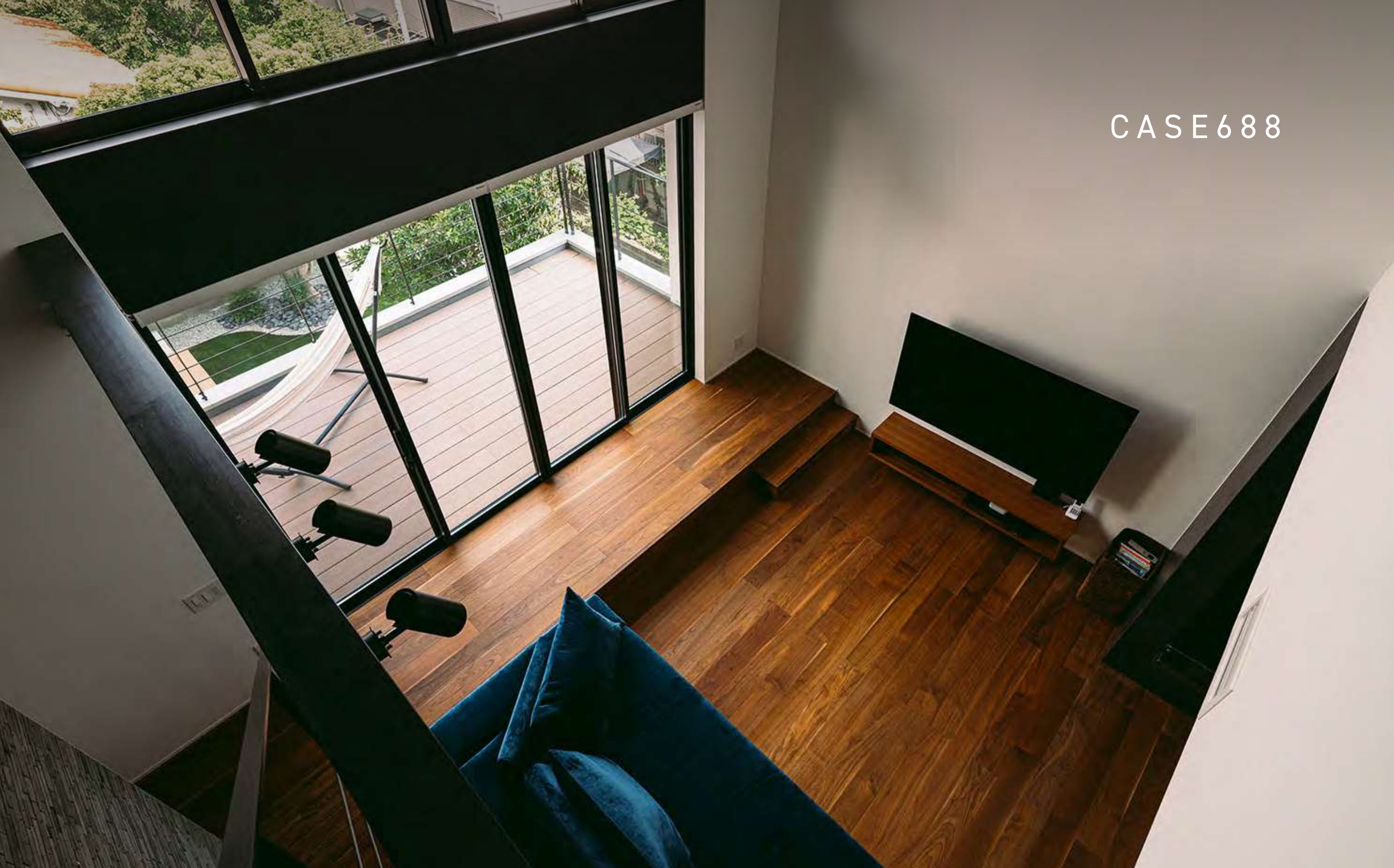
[この実例の写真をもっとみる](#)



プライベート性を保つ 大きな中庭

田園に囲まれた土地に計画した平屋の実例です。こちらの例では、外の景色を取り込む外庭ではなく、家の中に緑を設ける中庭を計画。プライベート性を保った大きな中庭では、眺めるだけではなく、育ち盛りの子供と遊んだり、BBQを企画したりできます。

[この実例の写真をもっとみる](#)



こちらの事例では、2階バルコニーを設置。
ハンモックに座りながら、緑豊かな街並みを一望することや、中庭に設けた木々を眺めることができます。建物の内側に設置することで、プライバシーも保ちながら、リラックスする時間を楽しめます。

[この事例の写真をもっとみる](#)



周囲の視線が気にならない 圧倒的な開放感のあるLDK

自然豊かな庭に対して、LDK横のサッシを全開口できる実例です。開口面は庭に当たるため、プライバシーも保てます。LDKにいながらまるで外にいるような開放感を満喫できる、まさに土地の広さと緑の豊かさを活用した実例です。

[この実例の写真をもっとみる](#)



窓を贅沢に配置した 景観を楽しめる住まい

こちらの事例では、隣家のある東西に窓を設けない代わりに、南北の1階、2階には、贅沢に窓を配置しました。緑豊かな景観を家のどこにいても楽しめます。都内に比べ、比較的人通りの少ない郊外だからこそ叶えられる家づくりです。

[この事例の写真をもっとみる](#)



「自宅の庭でホームキャンプをしたい」という要望から計画した実例です。草木が生い茂る原風景の面影を残している広大な敷地を活かし、最小限の範囲だけを切り開き、まるでキャンプ場のような雰囲気を実現しました。

この実例の写真をもっとみる

約40例の

写真、間取り、価格などを

紹介する **住宅作品集** を

無料でお届け。



CASE495
舞台の家

施工場所 愛知県常滑市
坪単価 62万円
建築費合計 3,000万円+税計費(13~15%)

豊かな自然に包まれる心地よい土地を数回にして、素晴らしいロケーションを活かすべく計画された住宅。6mの全開口となるサッシを開けると、窓と一体化したLDKが「舞台」として広がり、自然の中に佇む「舞台」のような美しさに代わります。断熱材や気密性能、地中蓄熱は断熱の採用にもこだわり、四季を高めることでの空間を完成しました。

The house has planned to make use of a great location where the land enveloped by rich nature. To open the saash which is 6m of length at LDK, the space changes its character from room to stage in nature. To live comfortably in each of 4 seasons, improve its performance of adiabaticity and airtightness.

01

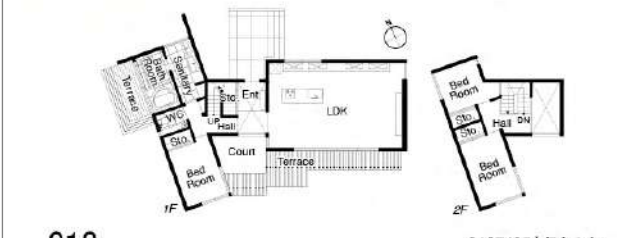




CASE480
大屋根の垂木の家

施工場所 千葉県市原市
坪単価 再公開
建築費合計 2,824万円+税計費(13~15%)

五感から連続する美木によって構成された住宅。構造を可能な限りそのままの形で保つことで、居住空間に自然と馴染む構造美を創出しました。建物の側面には大きな開口部を設けて、LDKに日射の採光を取り入れています。合わせて、外部からの視線を遮るために、道路側にはルーバーを設置。プライバシーを確保しつつ、リビングから外を見たい際に、圧迫感のない広がりある空間を実現しました。

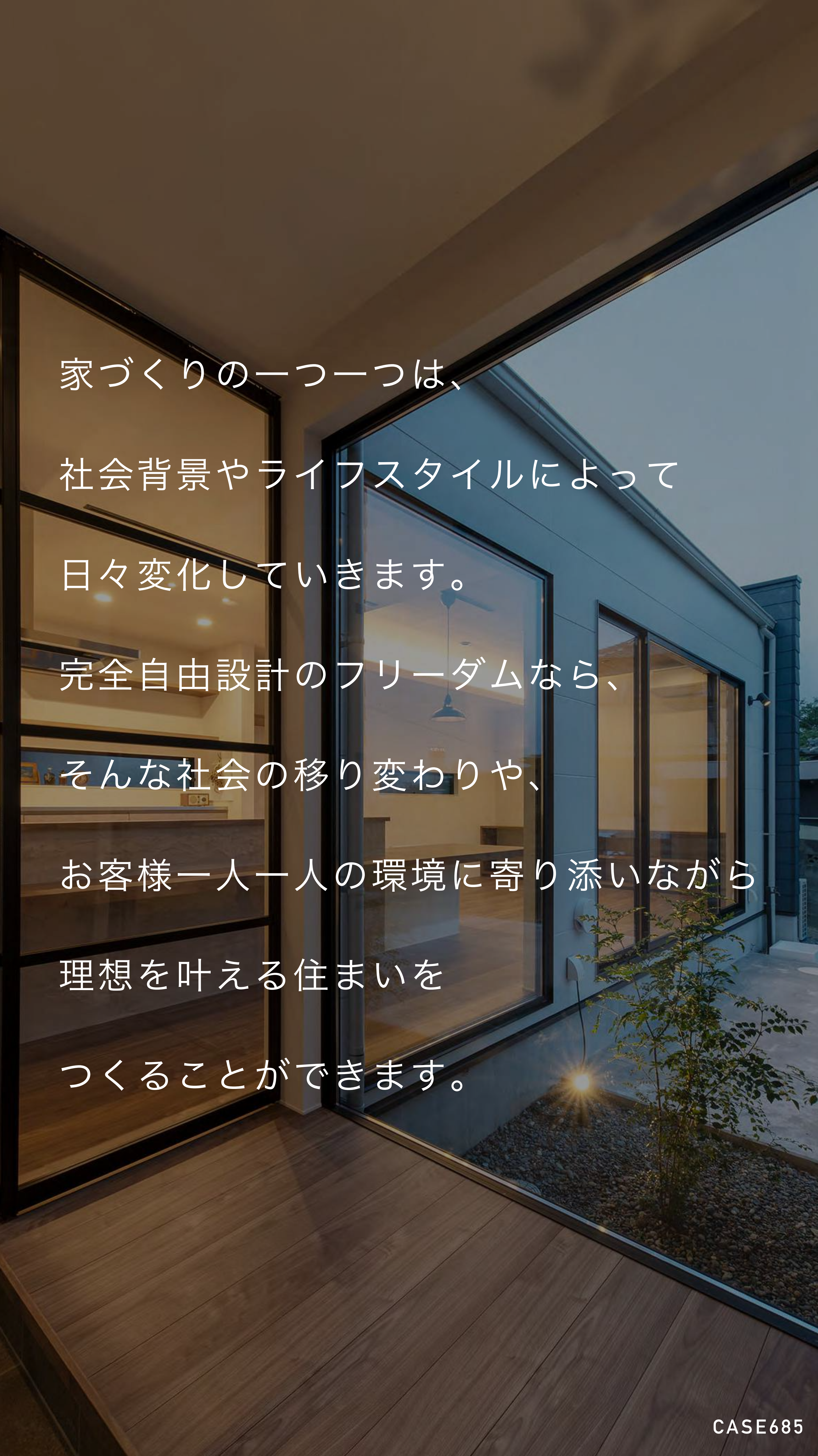
Laying out the rafters continuously from entrance to inside to show the structure beauty. The wide windows have arranged to the wall along the street, so that plenty of daylight shine in. On the other hand, louver is installed in front of the house to block the glance of pedestrians. This house has managed both of open feeling and privacy.

05

年間約 30,000 人が
手にする住宅作品集を
取り寄せる



A photograph of a modern house at dusk. The house features large glass windows and a wooden deck. The interior is visible through the windows, showing a kitchen and living area. The exterior is a light blue color. The sky is a deep blue, and there is a small plant on the deck. The text is overlaid on the image in white.

家づくりの一つ一つは、
社会背景やライフスタイルによって
日々変化していきます。
完全自由設計のフリーダムなら、
そんな社会の移り変わりや、
お客様一人一人の環境に寄り添いながら
理想を叶える住まいを
つくることができます。

フリーダムで
理想の住まいを
叶えませんか？



家づくり無料相談会

水曜日を除く毎日開催！

10：00～21：00まで。所要約2時間。

土地探しの相談をする

建物の相談をする

オンラインで相談をする

FREEDOM ARCHITECTS